

Podstawowe informacje



Dane techniczne projektu

Całkowita powierzchnia	61.04 m²
Powierzchnia użytkowa	25.20 m²
Powierzchnia zabudowy	61.04 m²
Kubatura	245 m³
Wymiary budynku	8.72 x 7 m
Kąt nachylenia	30°
Wysokość budynku	5.15 m
Wymiary działki	16.72 x 14 m

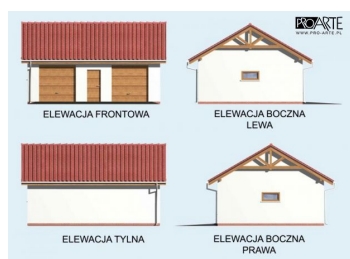


Opis projektu

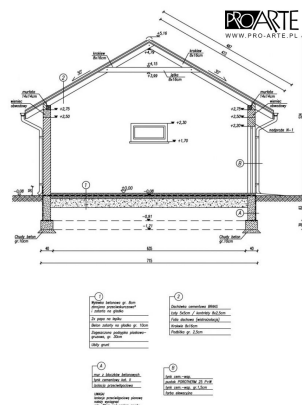
Garaż dwustanowiskowy, wolnostojący, parterowy.

Projekt garażu składa się z czterech egzemplarzy a w tym części architektonicznej, konstrukcyjnej i instalacji wewnętrznej elektrycznej. W projekcie załączone są podstawowe zestawienie stali, drewna i stolarki okiennie-drzwiowej. Do projektu dołączamy bezpłatną zgodę na wprowadzenie zmian, oświadczenie projektantów o wykonaniu projektu zgodnie z obowiązującymi normami i przepisami oraz kserokopie uprawnień projektantów wraz z aktualnym wpisem do izby.

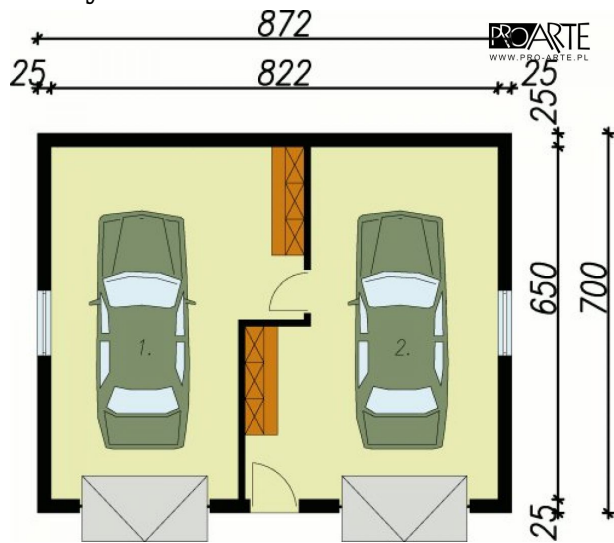
Elewacje



Przekrój



Rzuty



Parter 50.50 m²

Garaż

25.25 m²

Garaż

25.25 m²