

## Podstawowe informacje



## Dane techniczne projektu

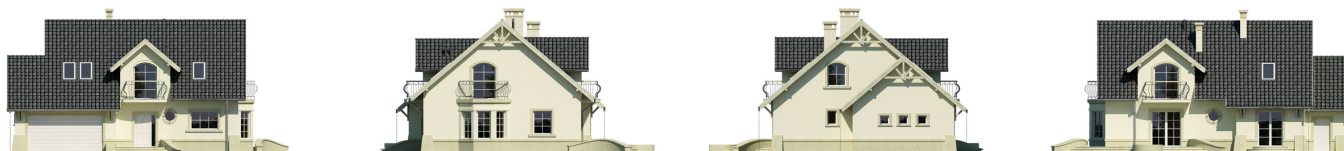
<b>Całkowita powierzchnia</b>	<b>153.30 m<sup>2</sup></b>
<b>Powierzchnia użytkowa</b>	<b>153.30 m<sup>2</sup></b>
<b>Powierzchnia zabudowy</b>	<b>146 m<sup>2</sup></b>
<b>Powierzchnia dachu</b>	<b>254.40 m<sup>2</sup></b>
<b>Kubatura</b>	<b>529.10 m<sup>3</sup></b>
<b>Kąt nachylenia</b>	<b>40°</b>
<b>Wysokość budynku</b>	<b>8.60 m</b>
<b>Wymiary działki</b>	<b>23.27 x 19.62 m</b>



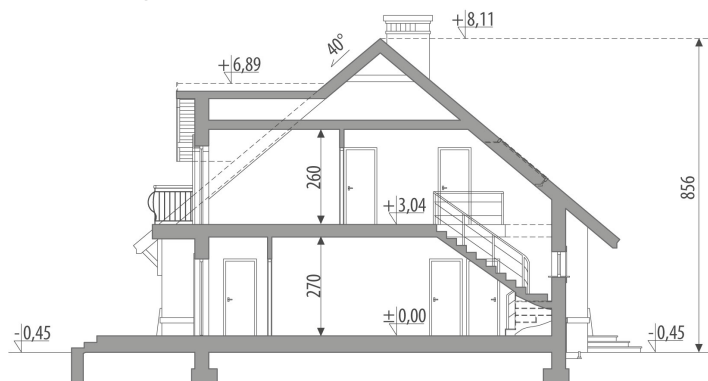
## Opis projektu

Dom z użytkowym poddaszem, niepodpiwniczony, przeznaczony dla 4-6-osobowej rodziny. Na parterze znajduje się pokój dzienny z kominkiem i bezpośrednim wyjściem do ogrodu, przestrzennie połączony z jadalnią i kuchnią, łazienka, pokój (gabinet) z wyjściem na zewnątrz, pomieszczenie gospodarcze (pralnia). Dwustanowiskowy garaż dostępny poprzez wiatrołap. Na poddaszu znajdują się cztery sypialnie, w tym jedna z własną garderobą, i ogólnodostępna łazienka. Projekt dostępny w wersji z garażem jednostanowiskowym - Fortuna. Projekt może być wykorzystany do zabudowy bliźniaczej.

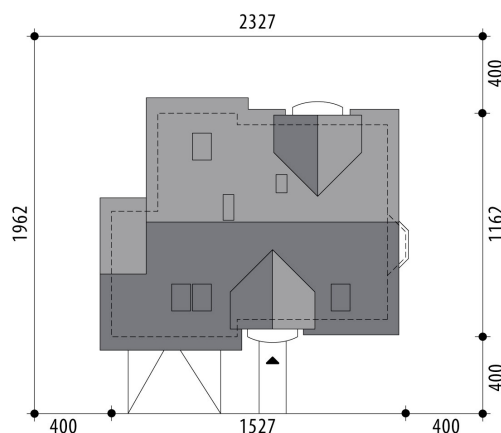
## Elewacje

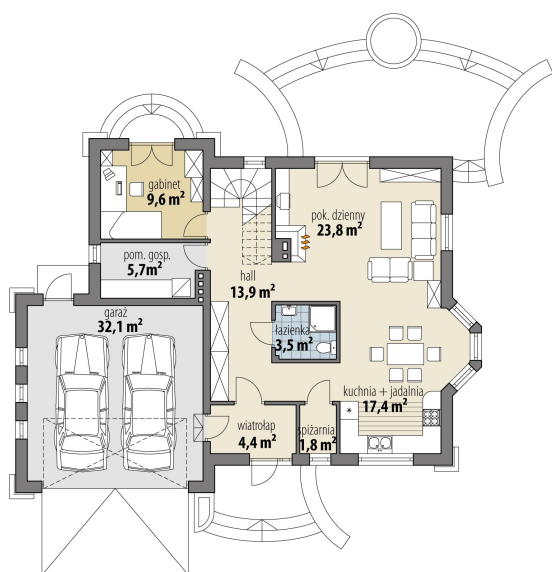


## Przekrój

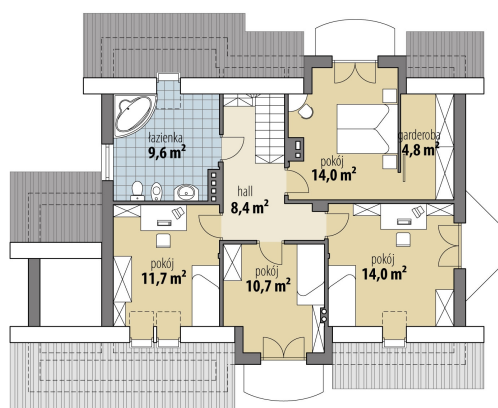


## Sytuacje



**Rzuty**

**Parter 80.10 m<sup>2</sup>**

wiatrołap	4.40 m <sup>2</sup>
hall	13.90 m <sup>2</sup>
spizarnia	1.80 m <sup>2</sup>
kuchnia + jadalnia	17.40 m <sup>2</sup>
pok. dzienny	23.80 m <sup>2</sup>
łazienka	3.50 m <sup>2</sup>
pokój	9.60 m <sup>2</sup>
pom. gosp.	5.70 m <sup>2</sup>
garaż	32.10 m <sup>2</sup>


**Poddasze 73.20 m<sup>2</sup>**

korytarz	8.40 m <sup>2</sup>
pokój	10.70 m <sup>2</sup>
pokój	11.70 m <sup>2</sup>
łazienka	9.60 m <sup>2</sup>
pokój	14.00 m <sup>2</sup>
garderoba	4.80 m <sup>2</sup>
pokój	14.00 m <sup>2</sup>