

Podstawowe informacje



Dane techniczne projektu

Całkowita powierzchnia	132.20 m²
Powierzchnia użytkowa	132.20 m²
Powierzchnia zabudowy	138.10 m²
Powierzchnia dachu	244.70 m²
Kubatura	493.60 m³
Kąt nachylenia	40°
Wysokość budynku	8.30 m
Wymiary działki	20.72 x 19.88 m



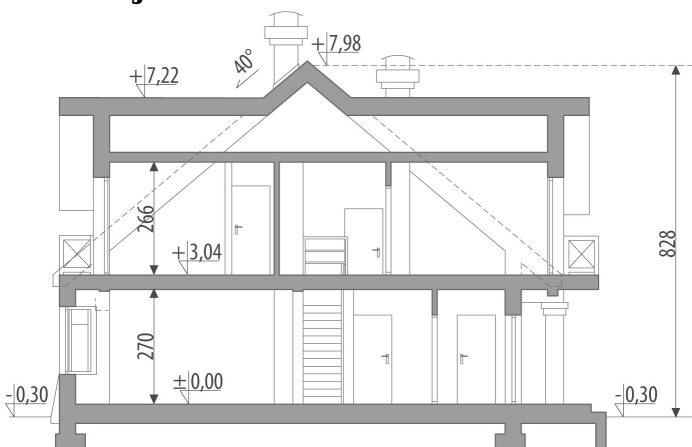
Opis projektu

Dom z użytkowym poddaszem, niepodpiwniczony, przeznaczony dla 4-5 osobowej rodziny. Na parterze znajduje się część gospodarcza oraz część ogólnodostępna z kuchnią, jadalnią i obszernym pokojem dziennym. Na poddaszu znajdują się trzy sypialnie z ogólnodostępną łazienką oraz strych, który można zaadaptować na pokój. Projekt dostępny w wersji z garażem dwustanowiskowym - Fobos II. Projekt może być wykorzystany do zabudowy bliźniaczej.

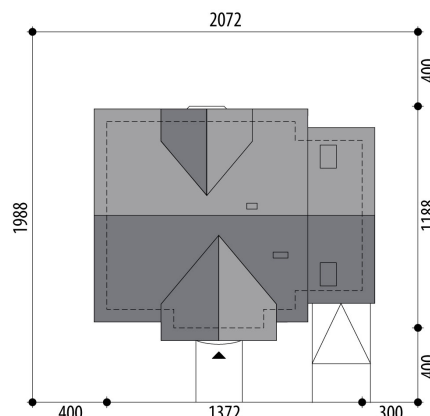
Elewacje

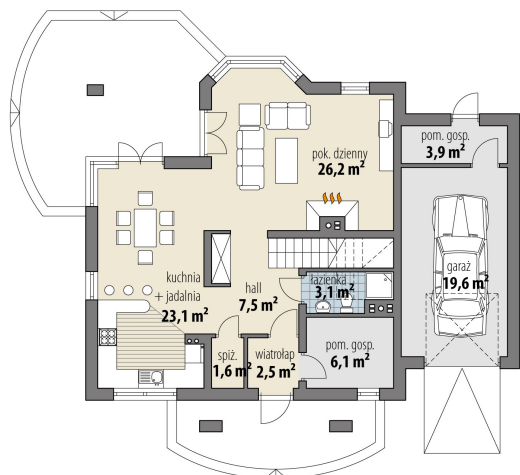


Przekrój

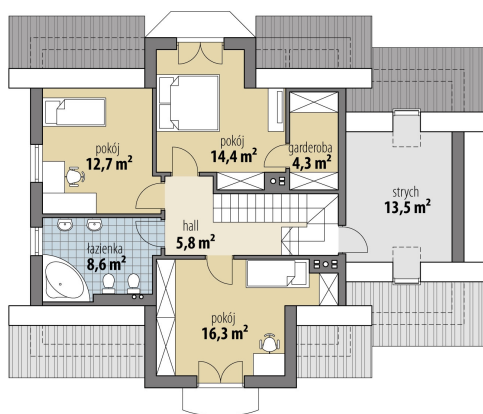


Sytuacje



Rzuty

Parter 70.10 m²

wiatrołap	2.50 m ²
hall	7.50 m ²
pom. gosp.	1.60 m ²
kuchnia + jadalnia	23.10 m ²
pok. dzienny	26.20 m ²
łazienka	3.10 m ²
pom. gosp.	6.10 m ²
garaż	19.60 m ²
pom. gosp.	3.90 m ²


Poddasze 62.10 m²

hall	5.80 m ²
pokój	16.30 m ²
łazienka	8.60 m ²
pokój	12.70 m ²
pokój	14.40 m ²
garderoba	4.30 m ²
strych	13.50 m ²