

Podstawowe informacje



Dane techniczne projektu

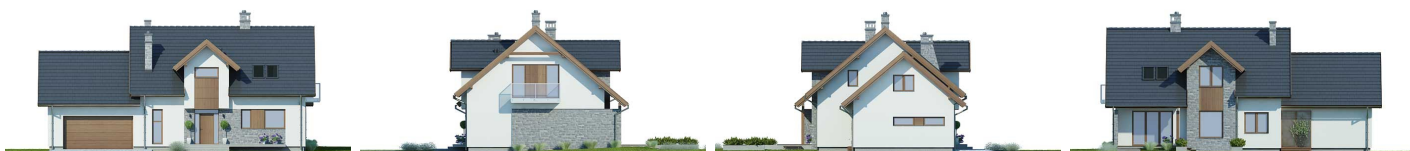
Całkowita powierzchnia	128.90 m²
Powierzchnia użytkowa	128.90 m²
Powierzchnia zabudowy	145.10 m²
Powierzchnia dachu	254.10 m²
Kubatura	549 m³
Kąt nachylenia	40°
Wysokość budynku	8.30 m
Wymiary działki	24.80 x 17.82 m



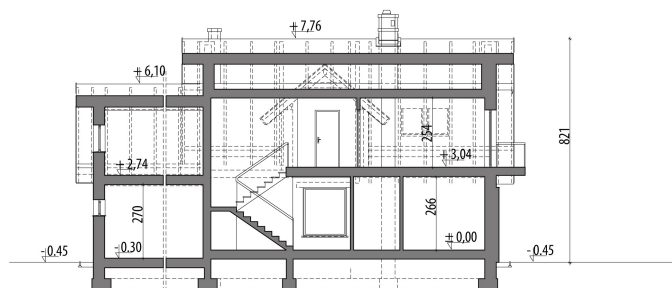
Opis projektu

Projekt klasycznego domu z poddaszem użytkowym, przeznaczony dla 4-5-osobowej rodziny. Na parterze zlokalizowano salon z kominkiem, kuchnię otwartą na jadalnię, pokój, małą łazienkę, pom. gospodarcze i garaż. Przy kuchni znajduje się dodatkowo spiżarnia. Na poddaszu zlokalizowano trzy sypialnie, obszerną łazienkę oraz stryżek, który może pełnić funkcję pralni/suszarni. Projekt dostępny w wersji z garażem jednostanowiskowym - Flora II, oraz w pomniejszonej wersji z garażem jednostanowiskowym - Flora.

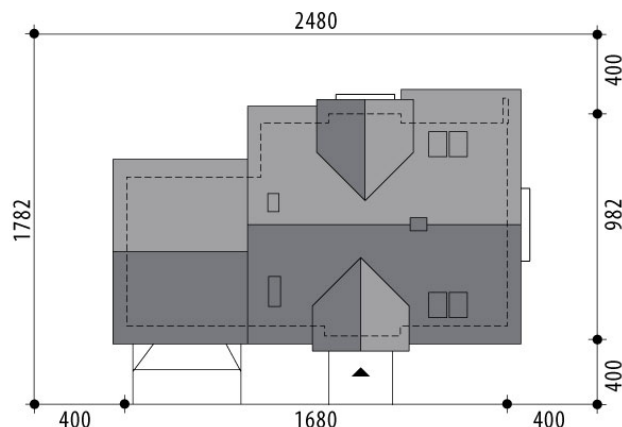
Elewacje

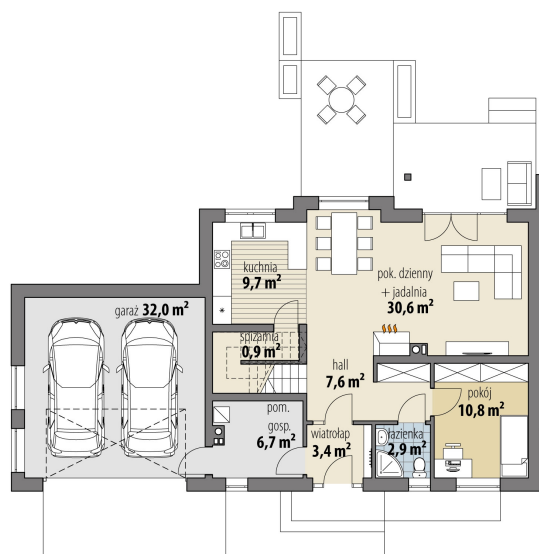


Przekrój

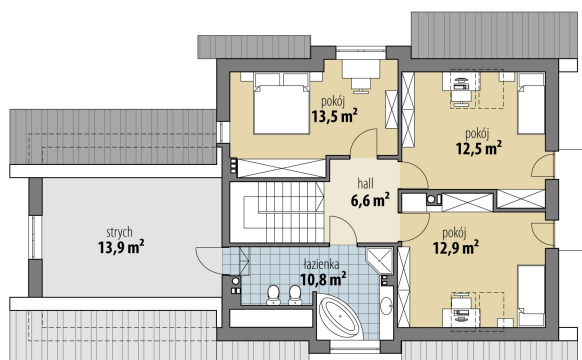


Sytuacje



Rzuty

Parter 72.60 m²

wiatrołap	3.40 m ²
hall	7.60 m ²
spizarnia	0.90 m ²
kuchnia	9.70 m ²
pok. dzienny + jadalnia	30.60 m ²
pokój	10.80 m ²
łazienka	2.90 m ²
kom. gosp.	6.70 m ²
garaż	32.00 m ²


Poddasze 56.30 m²

korytarz	6.60 m ²
pokój	13.50 m ²
pokój	12.50 m ²
pokój	12.90 m ²
łazienka	10.80 m ²
strych	13.90 m ²