

Podstawowe informacje



Dane techniczne projektu

Całkowita powierzchnia	105.96 m²
Powierzchnia użytkowa	80.65 m²
Powierzchnia zabudowy	108.16 m²
Powierzchnia dachu	157.38 m²
Kubatura	557 m³
Wymiary budynku	10.86 x 9.96 m
Kąt nachylenia	25°
Wysokość budynku	6.24 m
Wymiary działki	17.86 x 18.96 m



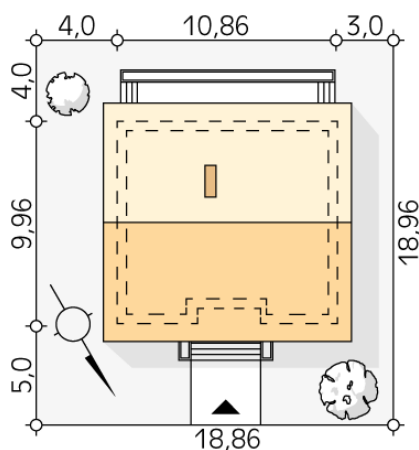
Opis projektu

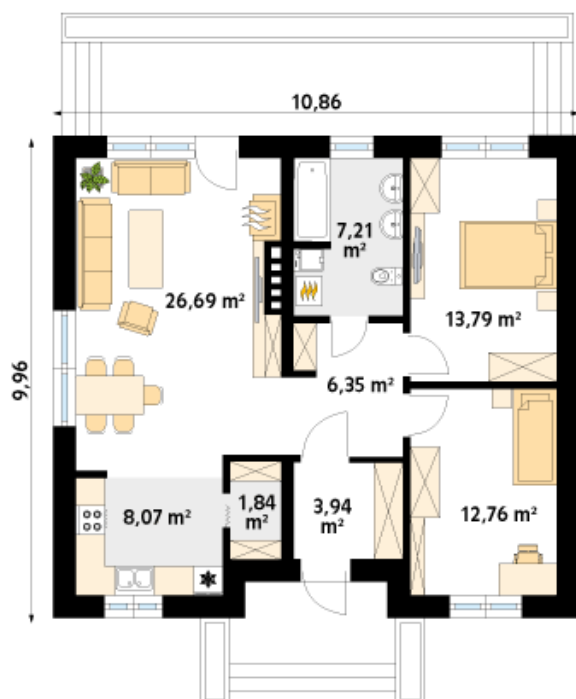
Fistaszek jest domem zaprojektowanym z myślą o 2-3-osobowej rodzinie. Proste rozwiązania konstrukcyjne zapewniają stosunkowo niskie koszty budowy oraz utrzymania, przy zachowaniu funkcjonalności budynku. Hol komunikacyjny zapewnia dostęp do części dziennej i nocnej domu. Na część dzienną składa się kuchnia wraz ze spiżarnią i salon z jadalnią, gdzie przewidziano miejsce na kominek. Część nocna składa się z dwóch sypialni oraz łazienki, gdzie przewidziano miejsce na kocioł gazowy. Na zewnątrz zaprojektowano przestronny taras dostępny za salonu oraz jednej z sypialni. Budynek pokryty został p...

Elewacje



Sytuacje



Rzuty

Parter 80.65 m²

wiatrołap	3.94 m ²
korytarz/komunikacja	6.35 m ²
salon/jadalnia	26.69 m ²
kuchnia	8.07 m ²
spiżarnia	1.84 m ²
sypialnia	12.76 m ²
sypialnia	13.79 m ²
łazienka	7.21 m ²