

## Podstawowe informacje



## Dane techniczne projektu

<b>Całkowita powierzchnia</b>	<b>148.76 m<sup>2</sup></b>
<b>Powierzchnia użytkowa</b>	<b>94.92 m<sup>2</sup></b>
<b>Powierzchnia zabudowy</b>	<b>149.20 m<sup>2</sup></b>
<b>Powierzchnia dachu</b>	<b>246.20 m<sup>2</sup></b>
<b>Kubatura</b>	<b>752 m<sup>3</sup></b>
<b>Wymiary budynku</b>	<b>14.46 x 11.46 m</b>
<b>Kąt nachylenia</b>	<b>30°</b>
<b>Wysokość budynku</b>	<b>7.32 m</b>
<b>Wymiary działki</b>	<b>21.46 x 20.46 m</b>



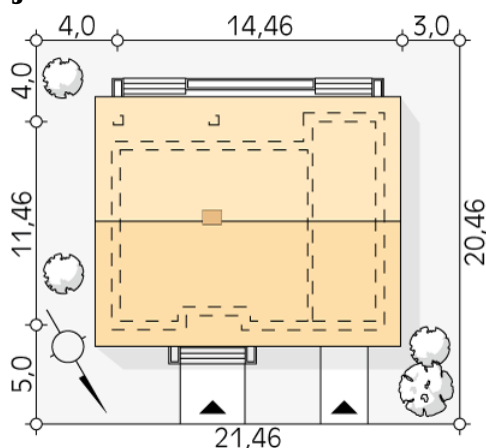
## Opis projektu

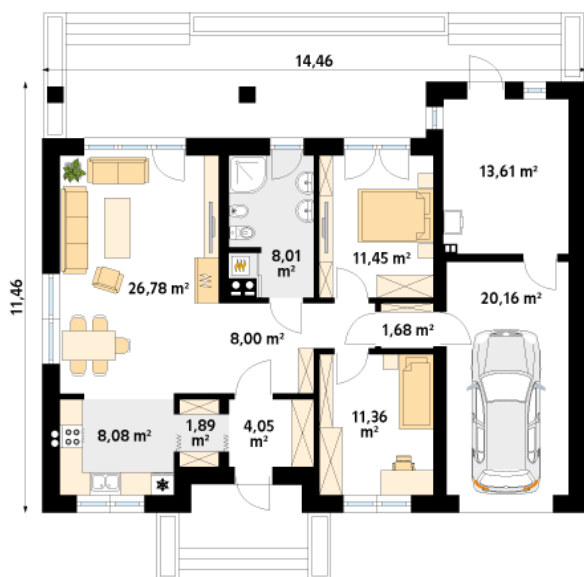
Fistaszek 7 to dom parterowy, niepodpiwniczony, przykryty dwuspadowym dachem. Układ funkcjonalny został podzielony na część dzienną i nocną. W części dziennej zaprojektowano salon z jadalnią. Obok salonu znajduje się otwarta kuchnia ze spiżarnią. W części nocnej znajdują się dwie sypialnie i łazienka z miejscem na piec gazowy. W bryłę budynku został wkomponowany garaż, przy którym znajduje się pomieszczenie gospodarcze. Atutem projektu jest zadaszony taras.

## Elewacje



## Sytuacje



**Rzuty**

**Parter 115.07 m<sup>2</sup>**

wiatrołap	4.05 m <sup>2</sup>
pomieszczenie gospodarcze	13.61 m <sup>2</sup>
garaż	20.16 m <sup>2</sup>
korytarz/komunikacja	8.00 m <sup>2</sup>
salon/jadalnia	26.78 m <sup>2</sup>
kuchnia	8.08 m <sup>2</sup>
spizarnia	1.89 m <sup>2</sup>
łazienka	8.01 m <sup>2</sup>
sypialnia	11.45 m <sup>2</sup>
pomieszczenie gospodarcze	1.68 m <sup>2</sup>
sypialnia	11.36 m <sup>2</sup>