

Podstawowe informacje



Dane techniczne projektu

Całkowita powierzchnia	148.76 m²
Powierzchnia użytkowa	94.66 m²
Powierzchnia zabudowy	149.20 m²
Powierzchnia dachu	235.54 m²
Kubatura	752 m³
Wymiary budynku	14.46 x 11.48 m
Kąt nachylenia	25°
Wysokość budynku	6.59 m
Wymiary działki	21.46 x 20.48 m



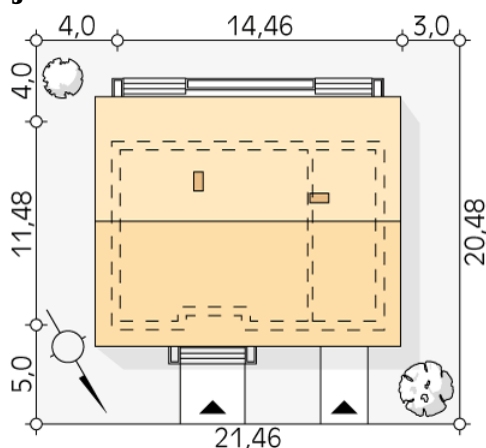
Opis projektu

Fistaszek 4 to projekt domu parterowego zaprojektowany z myślą o 3-osobowej rodzinie. Budynek charakteryzuje się prostą bryłą przykrytą dwuspadowym dachem i niewielką powierzchnią użytkową. Gwarantuje to nie tylko niskie koszty budowy, ale również niewielkie koszty późniejszej eksploatacji. Elewacja budynku została wzbogacona drewnianą szalówką, dzięki czemu budynek prezentuje się elegancko i nowocześnie. Na niedużej powierzchni użytkowej, autor zaprojektował funkcjonalne wnętrza, które pozwala na łatwą aranżację pomieszczeń. Układ funkcjonalny został podzielony...

Elewacje



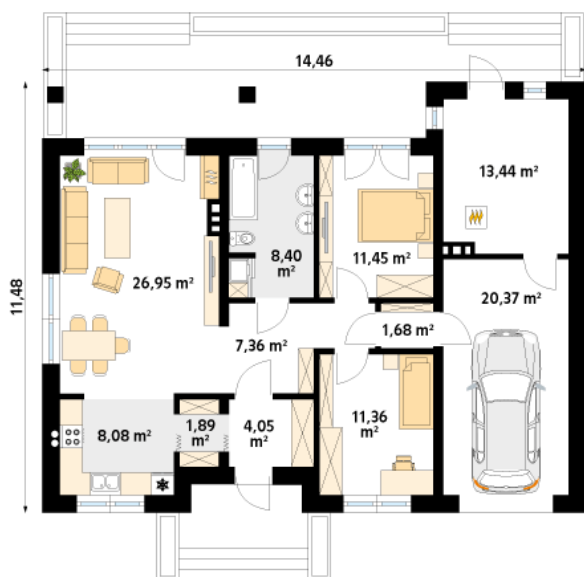
Sytuacje



DOBRY DOM
 ul. Wrzesława Romańczuka 6, 35-302 Rzeszów
 +48 17 852 52 30
 08:00 - 16:00

waldemar.kowalski@grupadobrydom.pl

Podane ceny nie stanowią oferty handlowej w rozumieniu art. 66 par. 1 Kodeksu Cywilnego

Rzuty

Parter 115.03 m²

wiatrołap	4.05 m ²
kotłownia	13.44 m ²
garaż	20.37 m ²
hol	7.36 m ²
salon/jadalnia	26.95 m ²
kuchnia	8.08 m ²
spiżarnia	1.89 m ²
łazienka	8.40 m ²
sypialnia	11.45 m ²
pomieszczenie pomocnicze	1.68 m ²
sypialnia	11.36 m ²