

Podstawowe informacje



Dane techniczne projektu

Całkowita powierzchnia	136.70 m²
Powierzchnia użytkowa	136.70 m²
Powierzchnia zabudowy	153 m²
Powierzchnia dachu	232.80 m²
Kubatura	604.30 m³
Kąt nachylenia	40°
Wysokość budynku	8.60 m
Wymiary działki	25.74 x 18.07 m



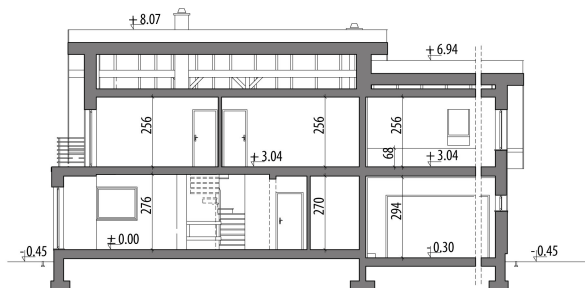
Opis projektu

Dom z użytkowym poddaszem, przeznaczony dla 4-6-osobowej rodziny. Na parterze znajduje się pokój dzienny z bezpośrednim wyjściem do ogrodu, przestrzennie połączony z jadalnią i kuchnią oraz gabinet, spiżarnia i łazienka. Na poddaszu znajdują się trzy sypialnie, łazienka z pralnią oraz garderoba. Projekt dostępny jest w wersji z garażem: jednostanowiskowym - Fiona IV oraz bez garażu - Fiona VI. Projekt dostępny jest również w wersjach bez lukarny: Fiona (z garażem 1-st.), Fiona II (z garażem 2-st.) i Fiona III (bez garażu).

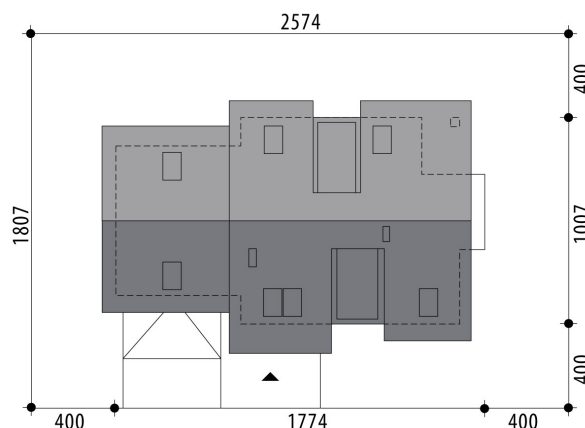
Elewacje

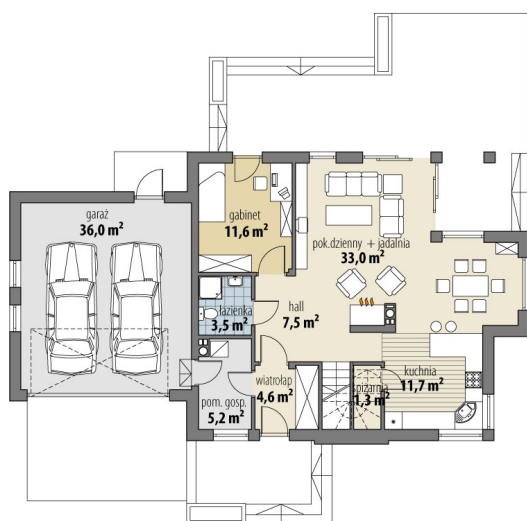


Przekrój

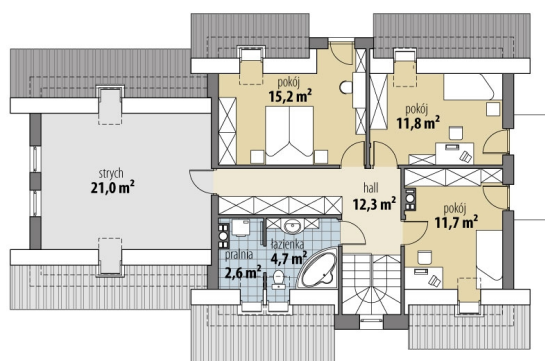


Sytuacje



Rzuty

Parter 78.40 m²

wiatrołap	4.60 m ²
hall	7.50 m ²
spizarnia	1.30 m ²
kuchnia	11.70 m ²
pok. dzienny + jadalnia	33.00 m ²
pokój	11.60 m ²
łazienka	3.50 m ²
pot. gosp.	5.20 m ²
garaż	36.00 m ²


Poddasze 58.30 m²

hall	12.30 m ²
łazienka	4.70 m ²
pralnia	2.60 m ²
pokój	15.20 m ²
pokój	11.80 m ²
pokój	11.70 m ²
strych	21.00 m ²