

## Podstawowe informacje



## Dane techniczne projektu

<b>Całkowita powierzchnia</b>	<b>137.20 m<sup>2</sup></b>
<b>Powierzchnia użytkowa</b>	<b>137.20 m<sup>2</sup></b>
<b>Powierzchnia zabudowy</b>	<b>134.30 m<sup>2</sup></b>
<b>Powierzchnia dachu</b>	<b>209.30 m<sup>2</sup></b>
<b>Kubatura</b>	<b>543.30 m<sup>3</sup></b>
<b>Kąt nachylenia</b>	<b>40°</b>
<b>Wysokość budynku</b>	<b>8.60 m</b>
<b>Wymiary działki</b>	<b>23.31 x 18.07 m</b>



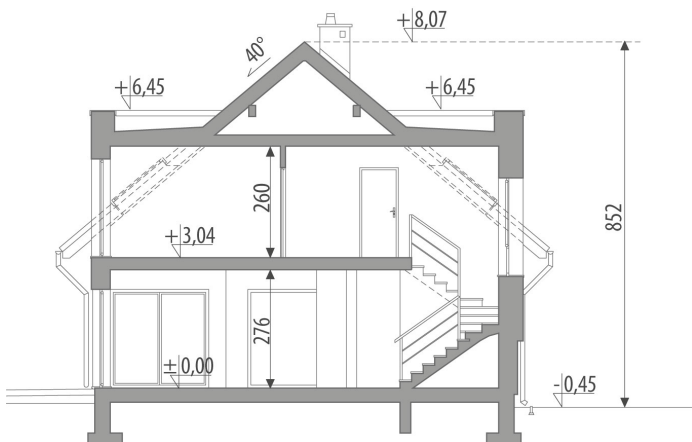
## Opis projektu

Dom z użytkowym poddaszem, przeznaczony dla 4-6-osobowej rodziny. Na parterze znajduje się pokój dzienny z bezpośrednim wyjściem do ogrodu, przestrzennie połączony z jadalnią i kuchnią oraz gabinet, spiżarnia i łazienka. Jednostanowiskowy garaż dostępny jest poprzez pom. gospodarcze. Na poddaszu znajdują się trzy sypialnie, łazienka z pralnią oraz strych, który można zaadaptować na dodatkowy pokój. Projekt dostępny w wersji z garażem dwustanowiskowym - Fiona V oraz bez garażu - Fiona VI, a także w wersji bez lukarny: z garażem jednostanowiskowym - Fiona, z garażem dwustanowiskowym - Fiona II...

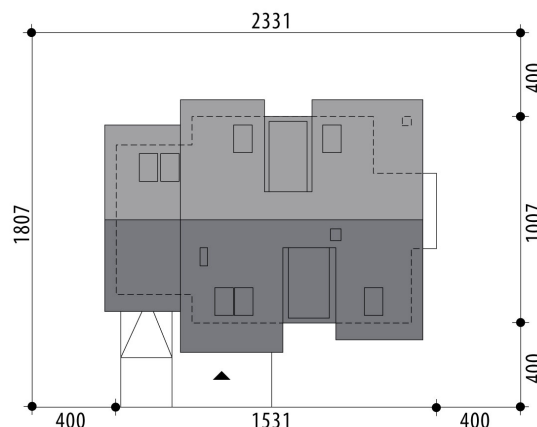
## Elewacje

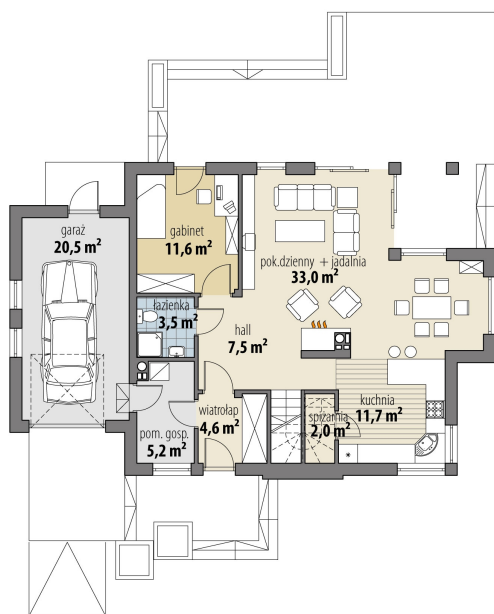


## Przekrój

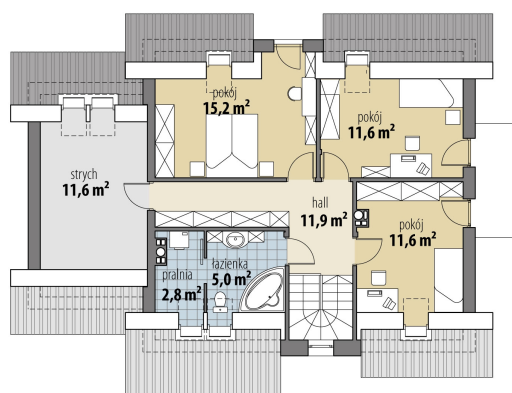


## Sytuacje



**Rzuty**

**Parter 79.10 m<sup>2</sup>**

wiatrołap	4.60 m <sup>2</sup>
hall	7.50 m <sup>2</sup>
łazienka	3.50 m <sup>2</sup>
gabinet	11.60 m <sup>2</sup>
pok. dzienny + jadalnia	33.00 m <sup>2</sup>
kuchnia	11.70 m <sup>2</sup>
spizarnia	2.00 m <sup>2</sup>
kom. gosp.	5.20 m <sup>2</sup>
garaż	20.50 m <sup>2</sup>


**Poddasze 58.10 m<sup>2</sup>**

hall	11.90 m <sup>2</sup>
łazienka	5.00 m <sup>2</sup>
pralnia	2.80 m <sup>2</sup>
pokój	15.20 m <sup>2</sup>
pokój	11.60 m <sup>2</sup>
pokój	11.60 m <sup>2</sup>
strych	11.60 m <sup>2</sup>