

Podstawowe informacje



Dane techniczne projektu

| | |
|-------------------------------|-----------------------------|
| Całkowita powierzchnia | 135 m² |
| Powierzchnia użytkowa | 135 m² |
| Powierzchnia zabudowy | 134.30 m² |
| Powierzchnia dachu | 221 m² |
| Kubatura | 538.70 m³ |
| Kąt nachylenia | 40° |
| Wysokość budynku | 8.60 m |
| Wymiary działki | 23.31 x 18.07 m |



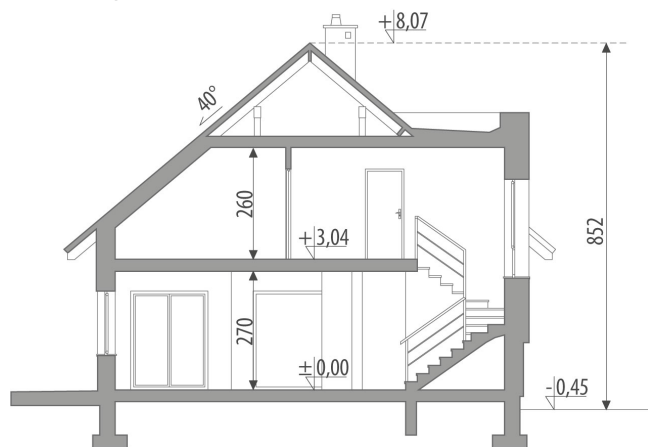
Opis projektu

Dom z użytkowym poddaszem, przeznaczony dla 4-6-osobowej rodziny. Na parterze znajduje się pokój dzienny z bezpośrednim wyjściem do ogrodu, przestrzennie połączony z jadalnią i kuchnią oraz gabinet, spiżarnia i łazienka. Jednostanowiskowy garaż dostępny jest poprzez pom. gospodarcze. Na poddaszu znajdują się trzy sypialnie, łazienka z pralnią oraz strych, który można zaadaptować na dodatkowy pokój. Projekt dostępny w wersji bez garażu - Fiona III, z garażem dwustanowiskowym - Fiona II oraz w wersji z lukarną: z garażem jednostanowiskowym - Fiona IV, z garażem dwustanowiskowym - Fiona V oraz be...

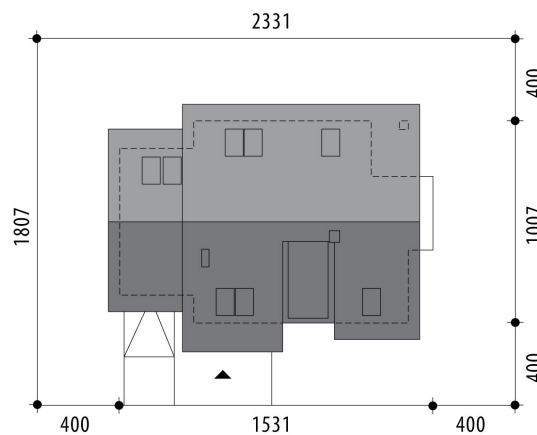
Elewacje



Przekrój



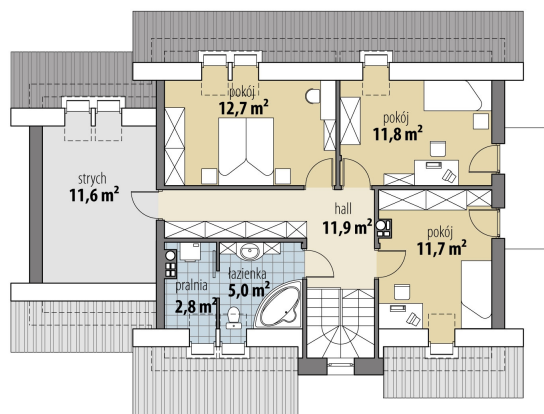
Sytuacje



Rzuty

Parter 79.10 m²

| | |
|-------------------------|----------------------|
| wiatrołap | 4.60 m ² |
| hall | 7.50 m ² |
| łazienka | 3.50 m ² |
| gabinet | 11.60 m ² |
| pok. dzienny + jadalnia | 33.00 m ² |
| kuchnia | 11.70 m ² |
| spizarnia | 2.00 m ² |
| pom. gosp. | 5.20 m ² |
| garaż | 20.50 m ² |


Poddasze 55.90 m²

| | |
|----------|----------------------|
| hall | 11.90 m ² |
| łazienka | 5.00 m ² |
| pralnia | 2.80 m ² |
| pokój | 12.70 m ² |
| pokój | 11.80 m ² |
| pokój | 11.70 m ² |
| strych | 11.60 m ² |