

## Podstawowe informacje



## Dane techniczne projektu

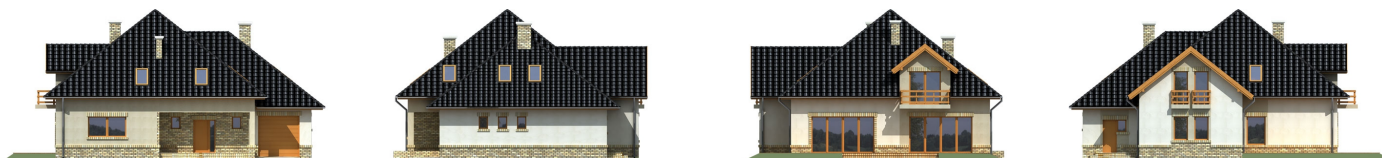
<b>Całkowita powierzchnia</b>	<b>220 m<sup>2</sup></b>
<b>Powierzchnia użytkowa</b>	<b>220 m<sup>2</sup></b>
<b>Powierzchnia zabudowy</b>	<b>210.70 m<sup>2</sup></b>
<b>Powierzchnia dachu</b>	<b>338.20 m<sup>2</sup></b>
<b>Kubatura</b>	<b>853.30 m<sup>3</sup></b>
<b>Kąt nachylenia</b>	<b>38°</b>
<b>Wysokość budynku</b>	<b>9.60 m</b>
<b>Wymiary działki</b>	<b>24.20 x 22.60 m</b>



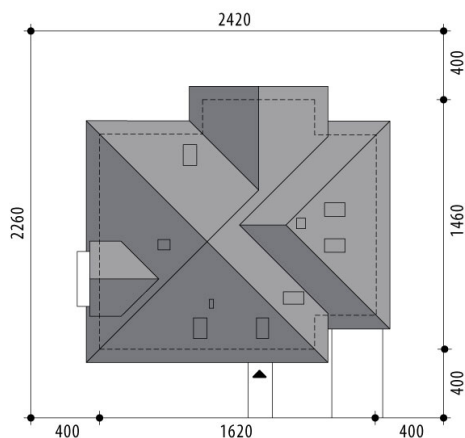
## Opis projektu

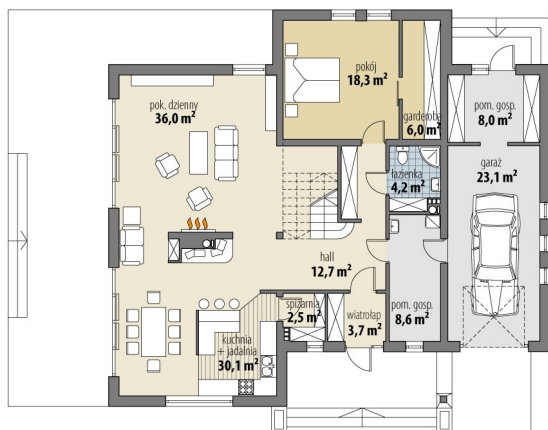
Dom z poddaszem użytkowym, niepodpiwniczony, przeznaczony dla 4-6 osobowej rodziny. Na parterze znajduje się część dzienna z salonem połączonym z jadalnią i kuchnią, sypialnia oraz część gospodarcza. Na poddaszu zlokalizowana jest część nocna z trzema sypialniami i ogólnodostępną łazienką z pralnią.

## Elewacje

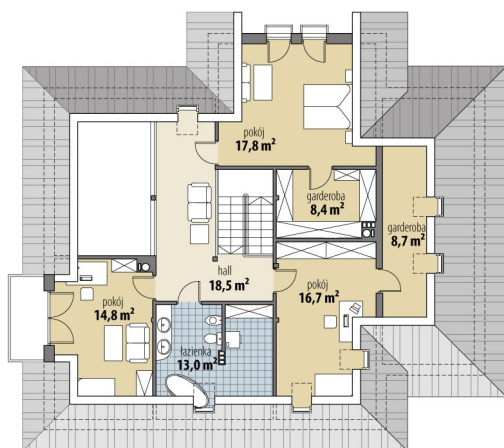


## Sytuacje



**Rzuty**

**Parter 122.10 m<sup>2</sup>**

wiatrołap	3.70 m <sup>2</sup>
garaż	23.10 m <sup>2</sup>
pom. gosp.	8.00 m <sup>2</sup>
hall	12.70 m <sup>2</sup>
spizarnia	2.50 m <sup>2</sup>
kuchnia + jadalnia	30.10 m <sup>2</sup>
pok. dzienny	36.00 m <sup>2</sup>
pokój	18.30 m <sup>2</sup>
garderoba	6.00 m <sup>2</sup>
łazienka	4.20 m <sup>2</sup>
pom. gosp.	8.60 m <sup>2</sup>


**Poddasze 97.90 m<sup>2</sup>**

korytarz	18.50 m <sup>2</sup>
pokój	17.80 m <sup>2</sup>
garderoba	8.40 m <sup>2</sup>
pokój	16.70 m <sup>2</sup>
garderoba	8.70 m <sup>2</sup>
łazienka	13.00 m <sup>2</sup>
pokój	14.80 m <sup>2</sup>