

Podstawowe informacje



Dane techniczne projektu

Całkowita powierzchnia	222.58 m²
Powierzchnia użytkowa	139.09 m²
Powierzchnia zabudowy	225.94 m²
Powierzchnia dachu	298.73 m²
Kubatura	945 m³
Wymiary budynku	17.57 x 16.97 m
Kąt nachylenia	20°
Wysokość budynku	5.87 m
Wymiary działki	24.57 x 25.97 m



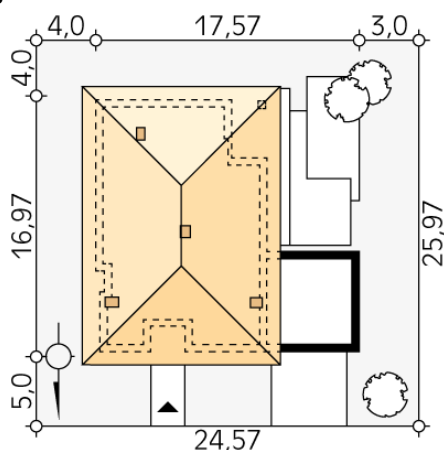
Opis projektu

Feniks to projekt parterowego, reprezentacyjnego domu. Oszczędna, ale wysmakowana bryła i detal architektoniczny w połączeniu z fakturą kamienia tworzą eleganckie nawiązanie do modernistycznej architektury połowy XX wieku. Rozwiązania projektowe powstały z myślą o wygodnych warunkach mieszkalnych dla 4-osobowej rodziny. Zaproponowano otwarty układ funkcjonalny z wydzieleniem strefy prywatnej. W budynku przewidziano również różnorodną przestrzeń pomocniczą i gospodarczą, taką jak dwustanowiskowy garaż, duża kotłownia, garderoby czy spiżarnia połączona z kuchnią. Dzięki osłonięc...

Elewacje



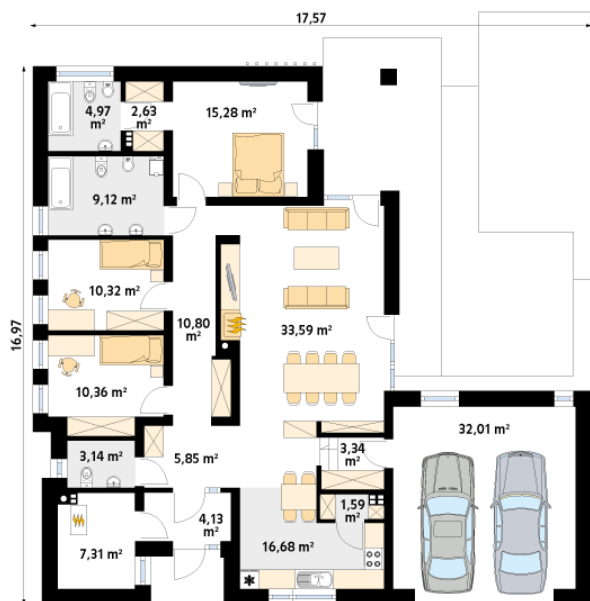
Sytuacje



DOBRY DOM
 ul. Wrzesława Romańczuka 6, 35-302 Rzeszów
 +48 17 852 52 30
 08:00 - 16:00

waldemar.kowalski@grupadobrydom.pl

Podane ceny nie stanowią oferty handlowej w rozumieniu art. 66 par. 1 Kodeksu Cywilnego

Rzuty

Parter 171.12 m²

wiatrołap	4.13 m ²
łazienka	4.97 m ²
łazienka	9.12 m ²
sypialnia	10.32 m ²
sypialnia	10.36 m ²
wc	3.14 m ²
kotłownia	7.31 m ²
garaż	32.01 m ²
hol	5.85 m ²
kuchnia	16.68 m ²
spizarnia	1.59 m ²
garderoba	3.34 m ²
salon/jadalnia	33.59 m ²
korytarz/komunikacja	10.80 m ²
sypialnia	15.28 m ²
garderoba	2.63 m ²