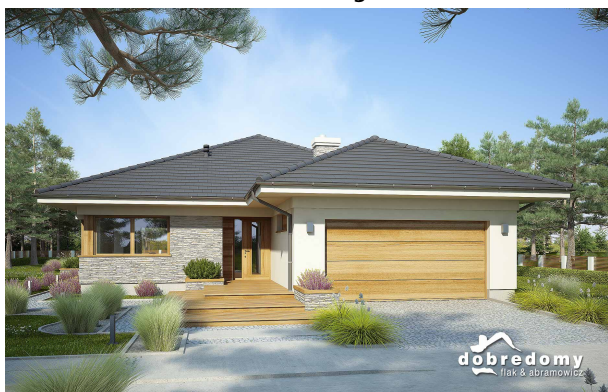


Podstawowe informacje



Dane techniczne projektu

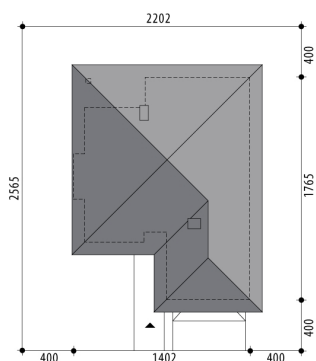
Całkowita powierzchnia	122.60 m²
Powierzchnia użytkowa	122.60 m²
Powierzchnia zabudowy	203.60 m²
Powierzchnia dachu	294.90 m²
Kubatura	452.40 m³
Kąt nachylenia	25°
Wysokość budynku	7 m
Wymiary działki	22.02 x 25.65 m

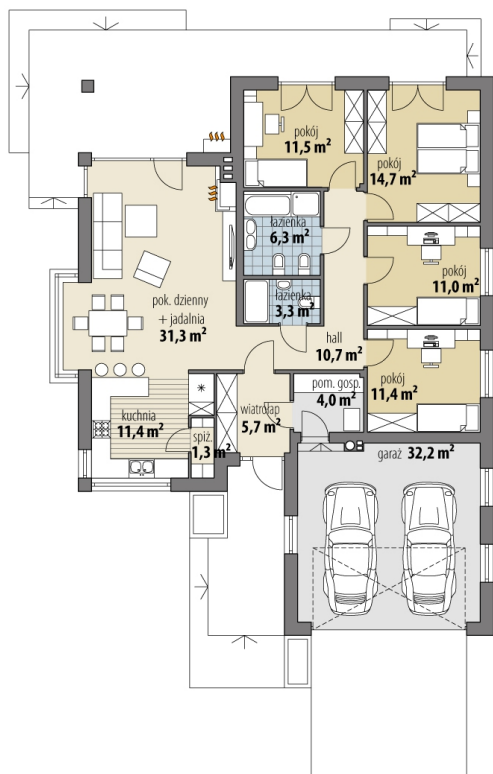


Opis projektu

Projekt parterowego domu z garażem 2-stanowiskowym. Część dzienna obejmuje pokój dzienny, jadalnię umieszczoną w pięknym, przeszklonym wykusz oraz kuchnię ze spiżarnią. Tuż przy wiatrołapie zaprojektowano pom. gosp i garaż. Strefa nocna domu to cztery sypialnie i dwie łazienki. Projekt dostępny jest w wersji z trzema sypialniami (w tym jedna z osobną garderobą i łazienką) - Fabia VII oraz Fabia V i Fabia IV (mniejsza pow. użytkowa), w wersji o większej pow. użytkowej (trzy sypialnie, w tym jedna z garderobą i łazienką) - Fabia VI, w wersjach o mniejszej pow. użytkowej (trzy sypialnie): Fabia,...

Sytuacje



Rzuty

Parter 122.60 m²

wiatrołap	5.70 m ²
łazienka	6.30 m ²
łazienka	3.30 m ²
pom. gosp.	4.00 m ²
garaż	32.20 m ²
hall	10.70 m ²
kuchnia	11.40 m ²
spizarnia	1.30 m ²
pok. dzienny	31.30 m ²
pokój	11.40 m ²
pokój	11.00 m ²
pokój	14.70 m ²
pokój	11.50 m ²