

Podstawowe informacje



Dane techniczne projektu

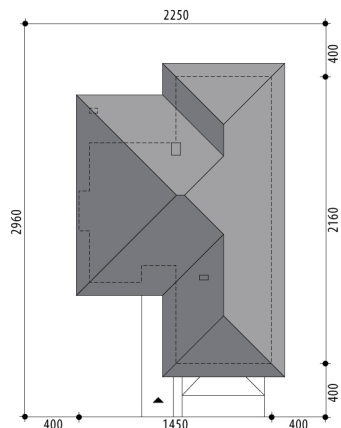
| | |
|-------------------------------|-----------------------------|
| Całkowita powierzchnia | 141.50 m² |
| Powierzchnia użytkowa | 141.50 m² |
| Powierzchnia zabudowy | 243.10 m² |
| Powierzchnia dachu | 347.90 m² |
| Kubatura | 512.90 m³ |
| Kąt nachylenia | 25° |
| Wysokość budynku | 6.90 m |
| Wymiary działki | 22.50 x 29.60 m |

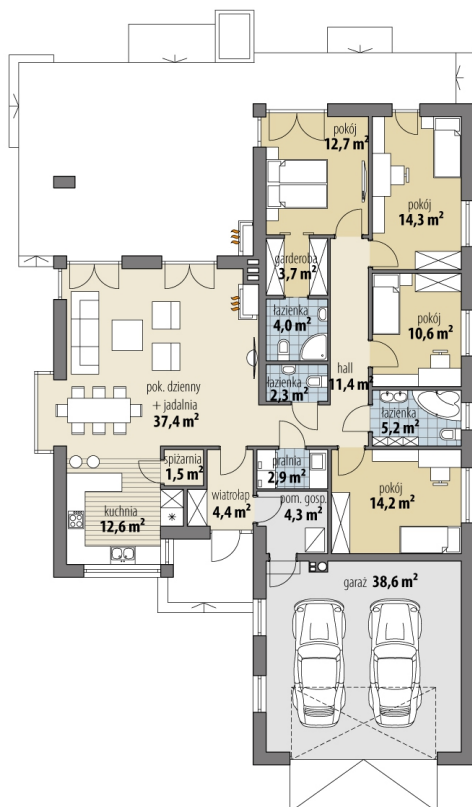


Opis projektu

Projekt parterowego domu z garażem 2-stanowiskowym. Część dzienna obejmuje pokój dzienny, jadalnię umieszczoną w pięknym, przeszklonym wykusz oraz kuchnię ze spiżarnią. Tuż przy wiatrołapie zaprojektowano pom. gosp i garaż. Strefa nocna domu to cztery sypialnie (jedna z osobną łazienką i garderobą) i dwie łazienki oraz pralnia. Projekt dostępny jest w wersjach o mniejszej powierzchni użytkowej: z 3 sypialniami (jedna z osobną garderobą i łazienką) - Fabia VI oraz Fabia VII, z 4 sypialniami (jedna z osobną garderobą i łazienką) - Fabia VIII oraz w wersjach z 3 sypialniami: Fabia (bez garażu), F...

Sytuacje



Rzuty

Parter 141.50 m²

| | |
|------------------------|----------------------|
| wiatrołap | 4.40 m ² |
| pokój | 14.30 m ² |
| pokój | 12.70 m ² |
| garderoba | 3.70 m ² |
| łazienka | 4.00 m ² |
| wc | 2.30 m ² |
| pom. gosp. | 4.30 m ² |
| garaż | 38.60 m ² |
| pok. dzienny + kuchnia | 37.40 m ² |
| kuchnia | 12.60 m ² |
| spizarnia | 1.50 m ² |
| korytarz | 11.40 m ² |
| pralnia | 2.90 m ² |
| pokój | 14.20 m ² |
| łazienka | 5.20 m ² |
| pokój | 10.60 m ² |