

Podstawowe informacje



Dane techniczne projektu

Całkowita powierzchnia	106.20 m²
Powierzchnia użytkowa	106.20 m²
Powierzchnia zabudowy	179 m²
Powierzchnia dachu	264.50 m²
Kubatura	493.90 m³
Kąt nachylenia	25°
Wysokość budynku	6.60 m
Wymiary działki	21.10 x 25.05 m



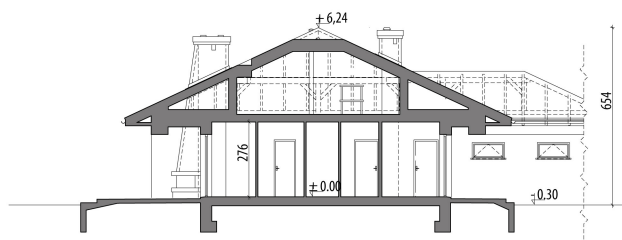
Opis projektu

Projekt parterowego domu z garażem 1-stanowiskowym garażem i poddaszem nieużytkowym, które można w późniejszym czasie przystosować do zamieszkania. Część dzienna obejmuje pokój dzienny, jadalnię umieszczoną w pięknym, przeszklonym wykusz oraz kuchnię ze spiżarnią. Tuż przy wiatrołapie zaprojektowano pom. gosp i garaż. Strefa nocna domu to trzy sypialnie, garderoba i dwie łazienki.

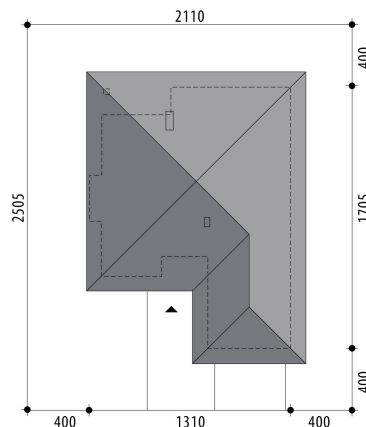
Elewacje

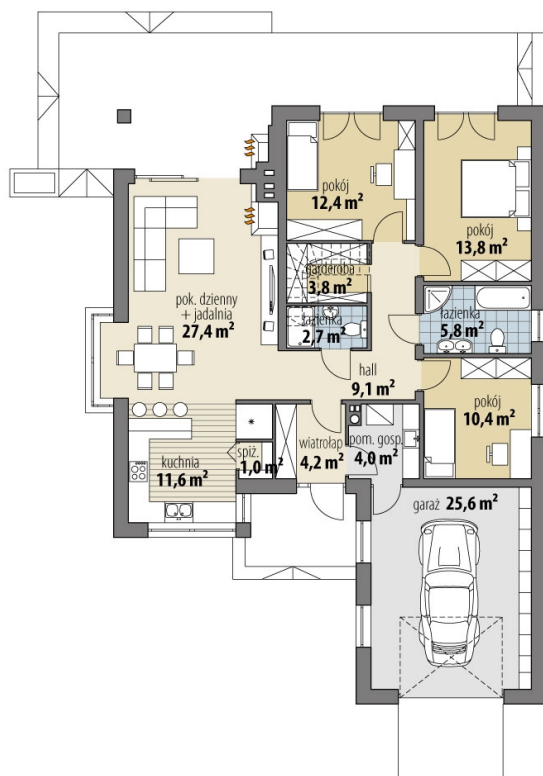


Przekrój



Sytuacje



Rzuty

Parter 106.20 m²

wiatrołap	4.20 m ²
łazienka	5.80 m ²
pokój	10.40 m ²
pom. gosp.	4.00 m ²
garaż	25.60 m ²
hall	9.10 m ²
spiżarnia	1.00 m ²
kuchnia	11.60 m ²
pok. dzienny + jadalnia	27.40 m ²
wc	2.70 m ²
garderoba	3.80 m ²
pokój	12.40 m ²
pokój	13.80 m ²