

## Podstawowe informacje



## Dane techniczne projektu

<b>Całkowita powierzchnia</b>	<b>137.10 m<sup>2</sup></b>
<b>Powierzchnia użytkowa</b>	<b>137.10 m<sup>2</sup></b>
<b>Powierzchnia zabudowy</b>	<b>166.40 m<sup>2</sup></b>
<b>Powierzchnia dachu</b>	<b>293.20 m<sup>2</sup></b>
<b>Kubatura</b>	<b>619.80 m<sup>3</sup></b>
<b>Kąt nachylenia</b>	<b>40°</b>
<b>Wysokość budynku</b>	<b>8.50 m</b>
<b>Wymiary działki</b>	<b>24.12 x 19.92 m</b>



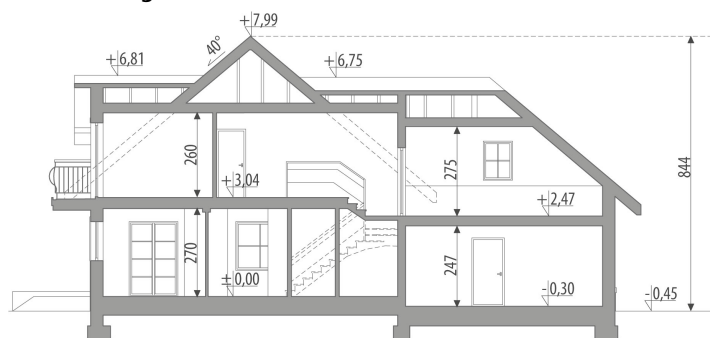
## Opis projektu

Dom z użytkowym poddaszem, przeznaczony dla 4-6-osobowej rodziny. Na parterze znajduje się pokój dzienny z bezpośrednim wyjściem do ogrodu, przestrzennie połączony z jadalnią i kuchnią. Funkcji mieszkalnej dopełniają gabinet, spiżarnia oraz toaleta. Dwustanowiskowy garaż dostępny jest poprzez pomieszczenie gospodarcze. Na poddaszu znajdują się trzy przestronne sypialnie, wygodna łazienka oraz strych, który można zaadaptować na dodatkowy pokój. Projekt dostępny w wersji bez garażu - Eurydyka III oraz z garażem jednostanowiskowym - Eurydyka. Projekt może być wykorzystany do zabudowy bliźniaczej.

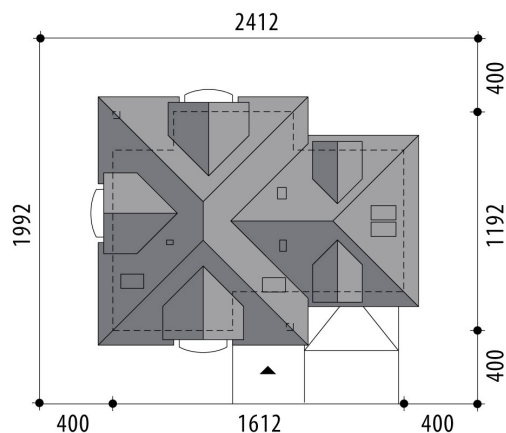
## Elewacje

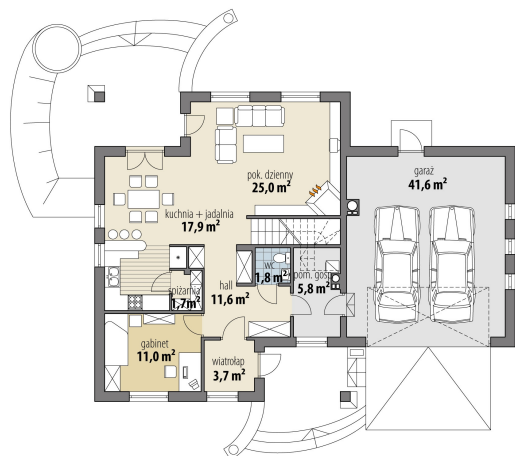


## Przekrój

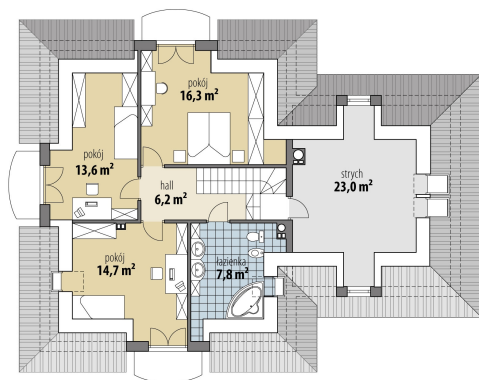


## Sytuacje



**Rzuty**

**Parter 78.50 m<sup>2</sup>**

wiatrołap	3.70 m <sup>2</sup>
hall	11.60 m <sup>2</sup>
gabinet	11.00 m <sup>2</sup>
spizarnia	1.70 m <sup>2</sup>
kuchnia + jadalnia	17.90 m <sup>2</sup>
pok. dzienny	25.00 m <sup>2</sup>
toaleta	1.80 m <sup>2</sup>
pom. gosp.	5.80 m <sup>2</sup>
garaż	41.60 m <sup>2</sup>


**Poddasze 58.60 m<sup>2</sup>**

hall	6.20 m <sup>2</sup>
pokój	14.70 m <sup>2</sup>
pokój	13.60 m <sup>2</sup>
pokój	16.30 m <sup>2</sup>
łazienka	7.80 m <sup>2</sup>
strych	23.00 m <sup>2</sup>