

Podstawowe informacje



Dane techniczne projektu

Całkowita powierzchnia	169.80 m²
Powierzchnia użytkowa	169.80 m²
Powierzchnia zabudowy	158.30 m²
Powierzchnia dachu	224.80 m²
Kubatura	517.80 m³
Kąt nachylenia	24°
Wysokość budynku	7.20 m
Wymiary działki	20.04 x 24.10 m



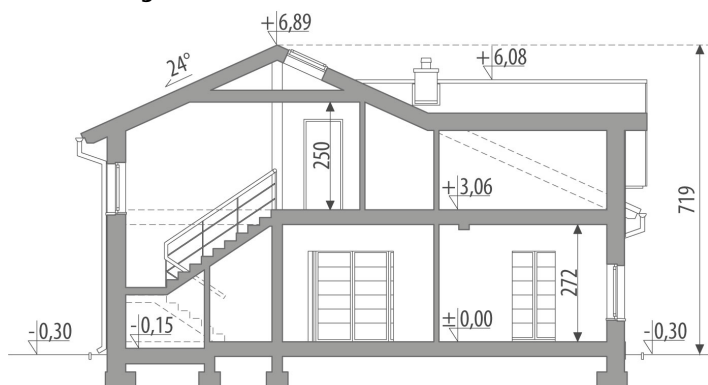
Opis projektu

Dom z poddaszem użytkowym, przeznaczony dla 4-5 osobowej rodziny. Nowoczesna, ale stonowana bryła i zastosowanie ogólnie dostępnych technologii czynią go dobrym rozwiązaniem dla rodziny wymagającej więcej miejsca i pomieszczeń z pełną wysokością na poddaszu. Parter to część dzienna - salon, jadalnia i wygodna kuchnia. Na parterze zaprojektowano duży hall rozdzielający funkcje, pokój gościnny i łazienkę oraz garaż i pom. gospodarcze. Na poddaszu przewidziano sypialnię z własną łazienką i salką TV, dwa pokoje dla dzieci oraz pokój kąpielowy z garderobą.

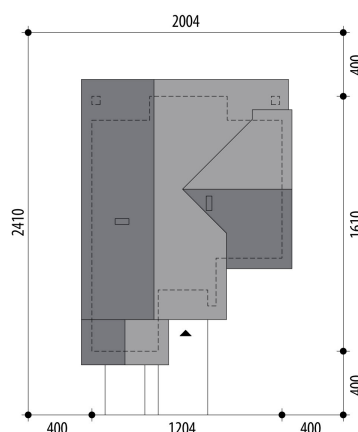
Elewacje

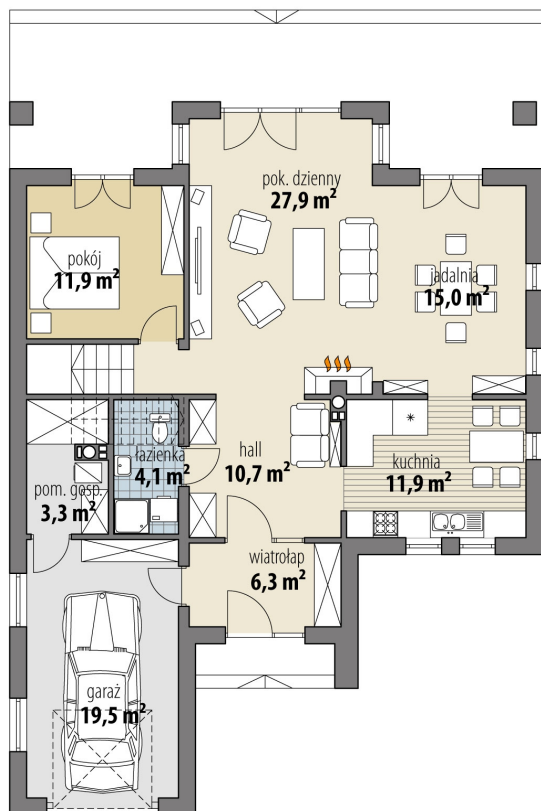


Przekrój

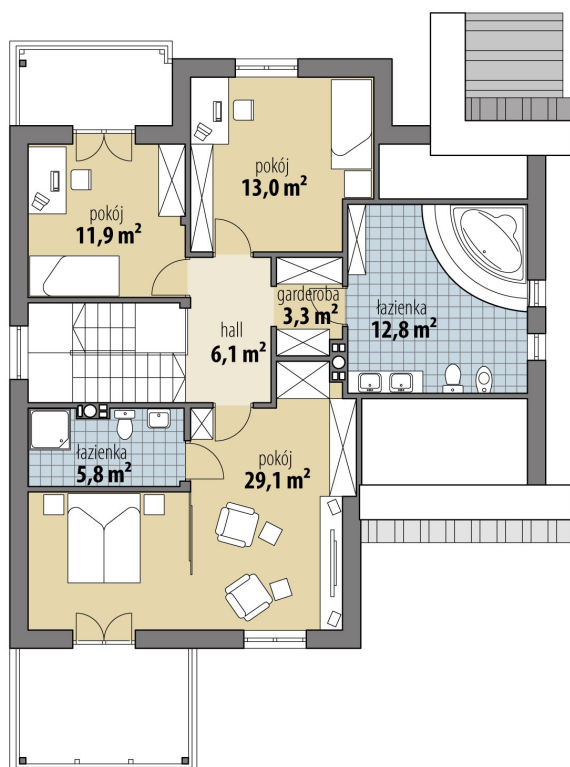


Sytuacje



Rzuty

Parter 87.80 m²

wiatrołap	6.30 m ²
hall	10.70 m ²
pok. dzienny	27.90 m ²
jadalnia	15.00 m ²
kuchnia	11.90 m ²
łazienka	4.10 m ²
pokój	11.90 m ²
pom. gospodarcze	3.30 m ²
garaż	19.50 m ²


Poddasze 82 m²

hall	6.10 m ²
pokój	29.10 m ²
łazienka	5.80 m ²
pokój	11.90 m ²
pokój	13.00 m ²
łazienka	12.80 m ²
garderoba	3.30 m ²