

Podstawowe informacje



Dane techniczne projektu

Całkowita powierzchnia	92.40 m²
Powierzchnia użytkowa	92.40 m²
Powierzchnia zabudowy	119.60 m²
Powierzchnia dachu	177.80 m²
Kubatura	285.10 m³
Kąt nachylenia	30°
Wysokość budynku	6.20 m
Wymiary działki	21.32 x 16.32 m



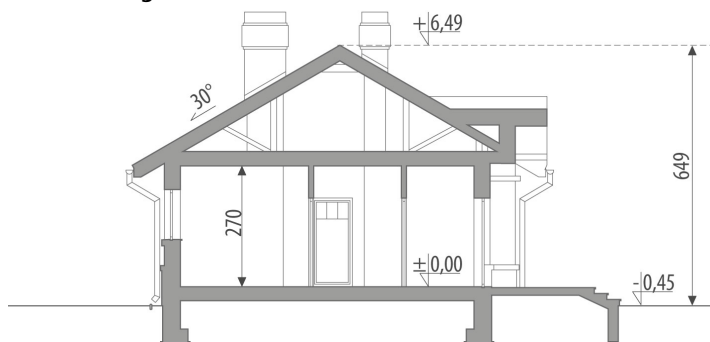
Opis projektu

Bardzo wygodny, parterowy dom na małą działkę. Na niewielkiej powierzchni zmieszczono komfortowe mieszkanie dla 2-4-osobowej rodziny. Do wnętrza zaprasza reprezentacyjny ganek. W hallu przewidziano sporo miejsca na zabudowane szafy, stąd też jest przejście do strefy dziennej z salonem, kuchnią, spiżarnią i wc oraz do strefy nocnej, gdzie zlokalizowano trzy przytulne pokoje i dużą łazienkę. Ozdobą domu jest salon z kominkiem, połączony z jadalnią i wyjściem na niewielki taras. Dodatkową atrakcją jest to, że sypialnia dla rodziców posiada osobne wyjście do ogrodu. Projekt może być wykorzystany d...

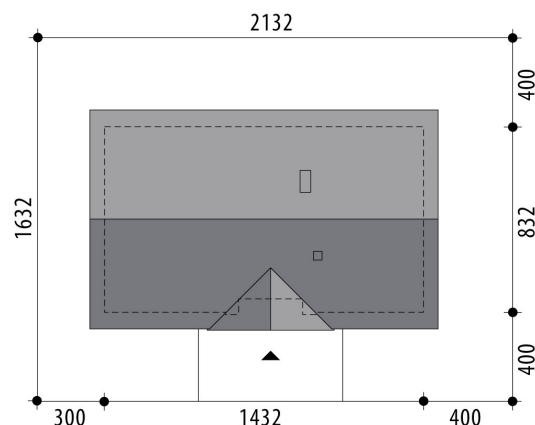
Elewacje

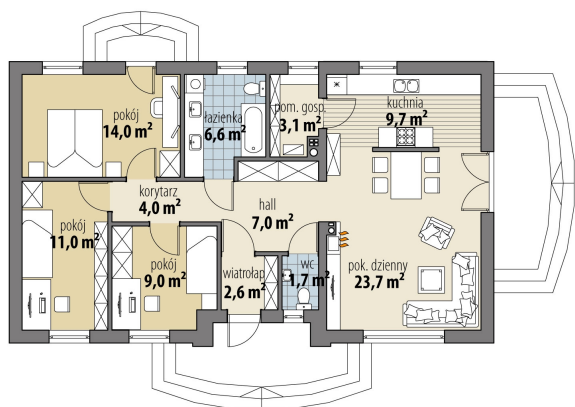


Przekrój



Sytuacje



Rzuty

Parter 92.40 m²

wiatrołap	2.60 m ²
pok. dzienny	23.70 m ²
toaleta	1.70 m ²
hall	7.00 m ²
korytarz	4.00 m ²
pokój	9.00 m ²
pokój	11.00 m ²
pokój	14.00 m ²
łazienka	6.60 m ²
pom. gosp.	3.10 m ²
kuchnia	9.70 m ²