

## Podstawowe informacje



## Dane techniczne projektu

<b>Całkowita powierzchnia</b>	<b>131.80 m<sup>2</sup></b>
<b>Powierzchnia użytkowa</b>	<b>131.80 m<sup>2</sup></b>
<b>Powierzchnia zabudowy</b>	<b>119.40 m<sup>2</sup></b>
<b>Powierzchnia dachu</b>	<b>225.50 m<sup>2</sup></b>
<b>Kubatura</b>	<b>410.80 m<sup>3</sup></b>
<b>Kąt nachylenia</b>	<b>45°</b>
<b>Wysokość budynku</b>	<b>8.60 m</b>
<b>Wymiary działki</b>	<b>22.68 x 18.38 m</b>



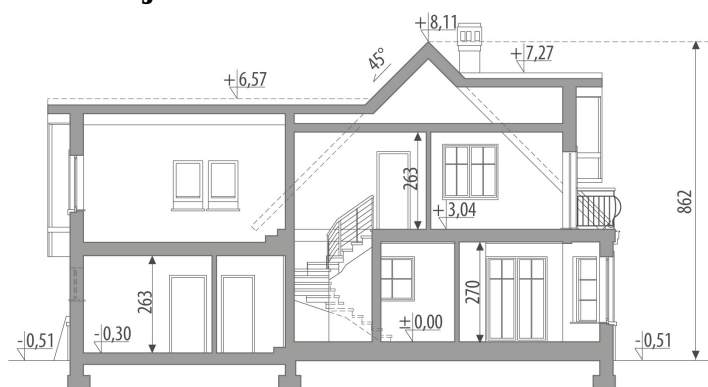
## Opis projektu

Budynek niepodpiwniczony, przeznaczony dla 4-5-osobowej rodziny. Na parterze zlokalizowano część dzienną i gospodarczą. Kuchnia połączona z jadalnią otwartą na salon. Centralnie umieszczony kominek umożliwia w prosty sposób rozprowadzenie ciepła po całym domu. Na poddaszu znajdują się trzy sypialnie, duża łazienka oraz wspólna garderoba. Projekt może być wykorzystany do zabudowy bliźniaczej.

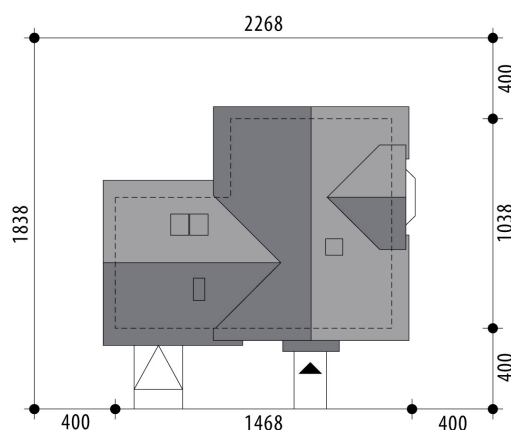
## Elewacje

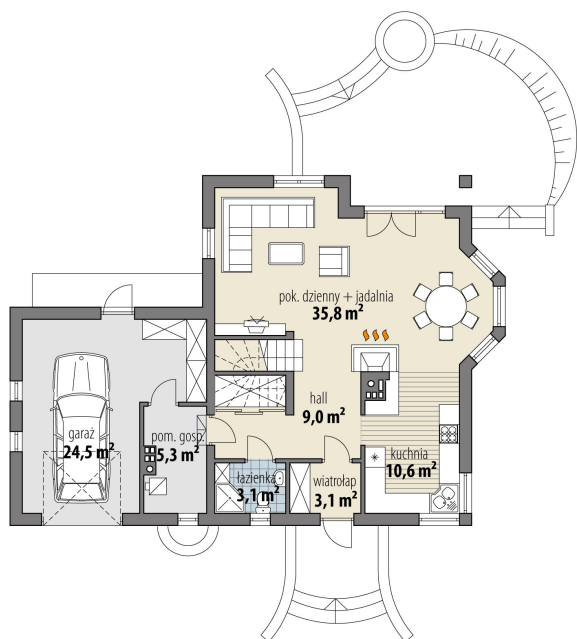


## Przekrój

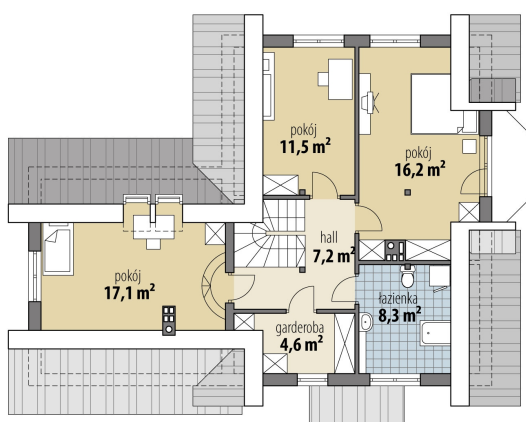


## Sytuacje



**Rzuty**

**Parter 66.90 m<sup>2</sup>**

wiatrołap	3.10 m <sup>2</sup>
hall	9.00 m <sup>2</sup>
kuchnia	10.60 m <sup>2</sup>
pok. dzienny + jadalnia	35.80 m <sup>2</sup>
łazienka	3.10 m <sup>2</sup>
kotłownia	5.30 m <sup>2</sup>
garaż	24.50 m <sup>2</sup>


**Poddasze 64.90 m<sup>2</sup>**

hall	7.20 m <sup>2</sup>
pokój	17.10 m <sup>2</sup>
pokój	11.50 m <sup>2</sup>
pokój	16.20 m <sup>2</sup>
łazienka	8.30 m <sup>2</sup>
garderoba	4.60 m <sup>2</sup>