

Podstawowe informacje



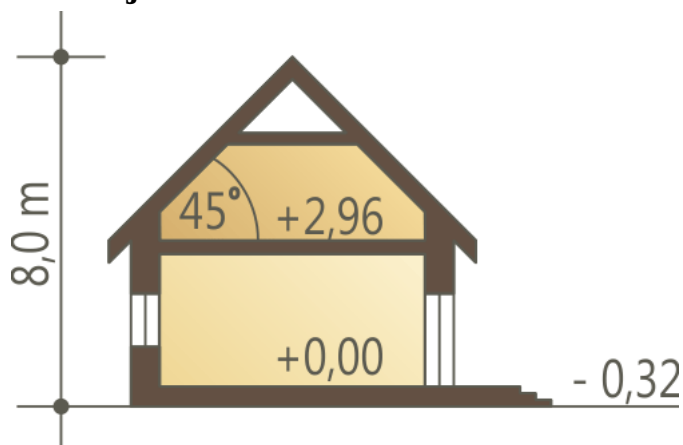
Dane techniczne projektu

Całkowita powierzchnia	138.60 m²
Powierzchnia użytkowa	67.80 m²
Powierzchnia zabudowy	82.20 m²
Powierzchnia dachu	150.50 m²
Kubatura	249 m³
Wymiary budynku	11.80 x 7 m
Kąt nachylenia	45°
Wysokość budynku	8 m
Wymiary działki	19.80 x 15 m

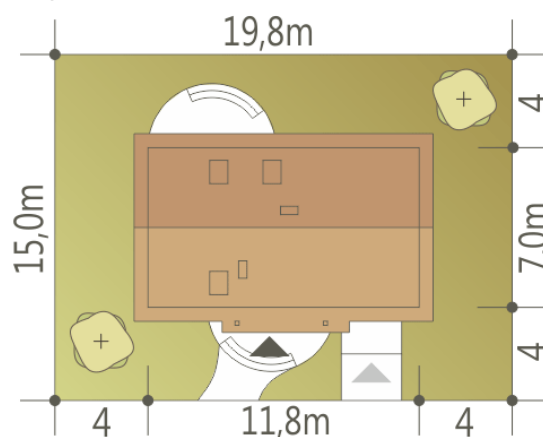
Opis projektu

Klasykny mały domek dla 3-4 osobowej rodziny z wbudowanym garażem. Prosta i zwarta bryła oraz niewielka powierzchnia sprawiają, że będzie tani w realizacji i użytkowaniu. Na parterze strefa dzienna z możliwością wydzielenia niewielkiego pokoiku do pracy. Na poddaszu strefa nocna: dwie sypialnie, garderoba i łazienka oraz strych do ewentualnej adaptacji.

Przekrój



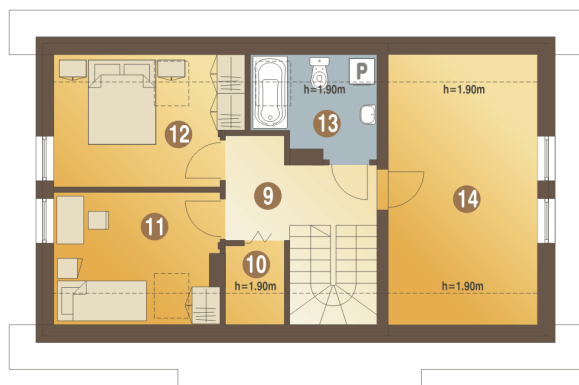
Sytuacje



Rzuty

Parter 61.60 m²

Wiatrołap	4.30 m ²
Hol	4.90 m ²
Kuchnia	5.30 m ²
Salon	15.50 m ²
Gabinet	4.60 m ²
WC + kotłownia	3.30 m ²
Schody	4.30 m ²
Garaż*	19.40 m ²


Piętro 28.40 m²

Garderoba (strych)*	1.40 m ²
Sypialnia	7.80 m ²
Sypialnia	8.50 m ²
Łazienka	3.60 m ²
Strych*	14.40 m ²
Przedpokój	5.80 m ²