

Podstawowe informacje



Dane techniczne projektu

Całkowita powierzchnia	149.80 m²
Powierzchnia użytkowa	149.80 m²
Powierzchnia zabudowy	159 m²
Powierzchnia dachu	256.30 m²
Kubatura	581 m³
Kąt nachylenia	38°
Wysokość budynku	8.80 m
Wymiary działki	21.73 x 22.38 m



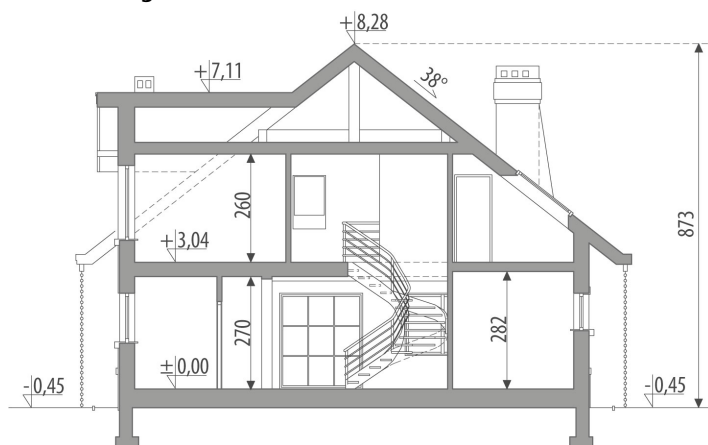
Opis projektu

Dom z poddaszem użytkowym, niepodpiwniczony, przeznaczony dla 4-5 osobowej rodziny. Na parterze znajduje się część dzienna z obszernym salonem połączonym z jadalnią i bezpośrednim dostępem do kuchni, część gospodarcza oraz gabinet. Na poddaszu zlokalizowano część nocną z sypialniami, ogólnodostępną łazienką oraz sypialnię rodziców z dostępem do własnej, oddzielnej łazienki. Projekt dostępny w wersji z garażem jednostanowiskowym - Emanuela.

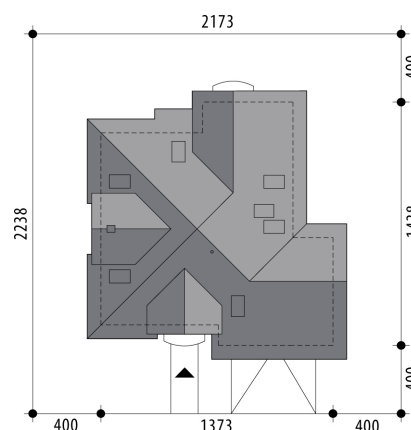
Elewacje

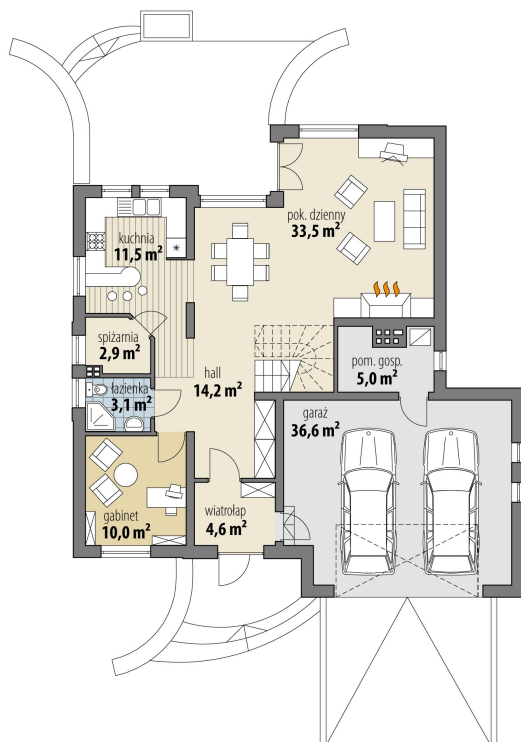


Przekrój



Sytuacje



Rzuty

Parter 79.80 m²

wiatrołap	4.60 m ²
hall	14.20 m ²
gabinet	10.00 m ²
kuchnia	11.50 m ²
spizarnia	2.90 m ²
łazienka	3.10 m ²
pok. dzienny	33.50 m ²
pom. gosp.	5.00 m ²
garaż	36.60 m ²


Poddasze 70 m²

hall	11.90 m ²
pokój	11.90 m ²
pokój	15.20 m ²
pokój	16.70 m ²
łazienka	4.10 m ²
łazienka	7.30 m ²
suszarńia	2.90 m ²