

## Podstawowe informacje



## Dane techniczne projektu

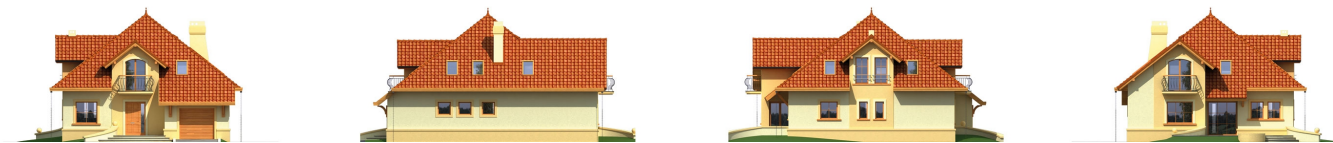
<b>Całkowita powierzchnia</b>	<b>145 m<sup>2</sup></b>
<b>Powierzchnia użytkowa</b>	<b>145 m<sup>2</sup></b>
<b>Powierzchnia zabudowy</b>	<b>143.90 m<sup>2</sup></b>
<b>Powierzchnia dachu</b>	<b>231.70 m<sup>2</sup></b>
<b>Kubatura</b>	<b>521.20 m<sup>3</sup></b>
<b>Kąt nachylenia</b>	<b>38°</b>
<b>Wysokość budynku</b>	<b>8.80 m</b>
<b>Wymiary działki</b>	<b>19.38 x 22.38 m</b>



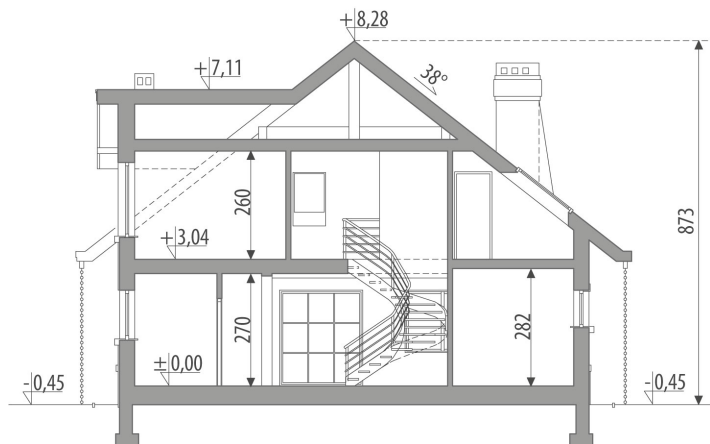
## Opis projektu

Dom z poddaszem użytkowym, niepodpiwniczony, przeznaczony dla 4-5 osobowej rodziny. Na parterze znajduje się część dzienna z obszernym salonem połączonym z jadalnią i bezpośrednim dostępem do kuchni, część gospodarcza oraz gabinet. Na poddaszu zlokalizowano część nocną z sypialniami i ogólnodostępną łazienką oraz sypialnię rodziców z dostępem do własnej, oddzielnej łazienki. Projekt dostępny w wersji z garażem dwustanowiskowym - Emanuela II.

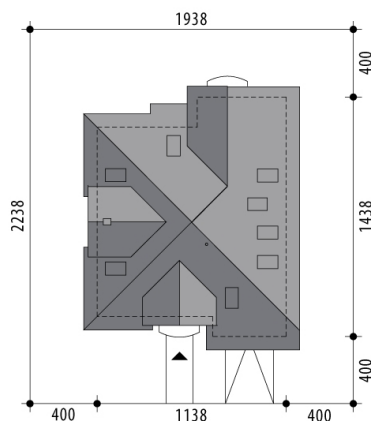
## Elewacje

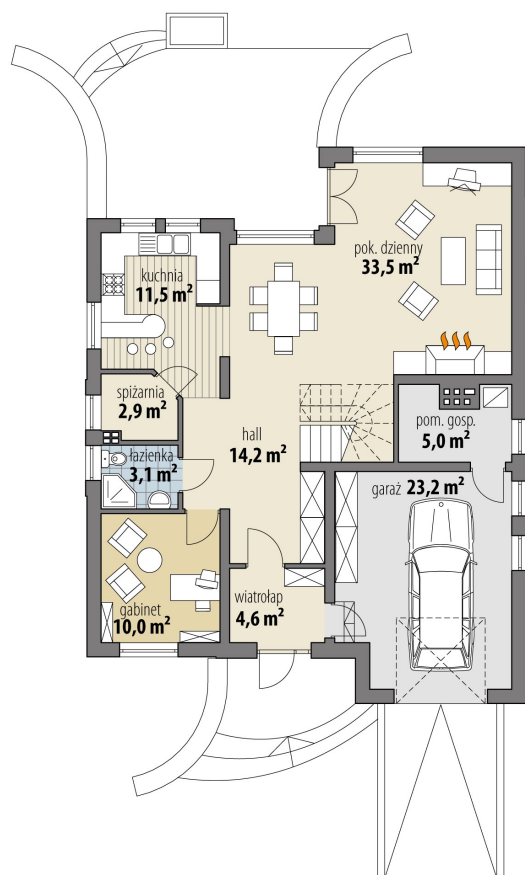


## Przekrój

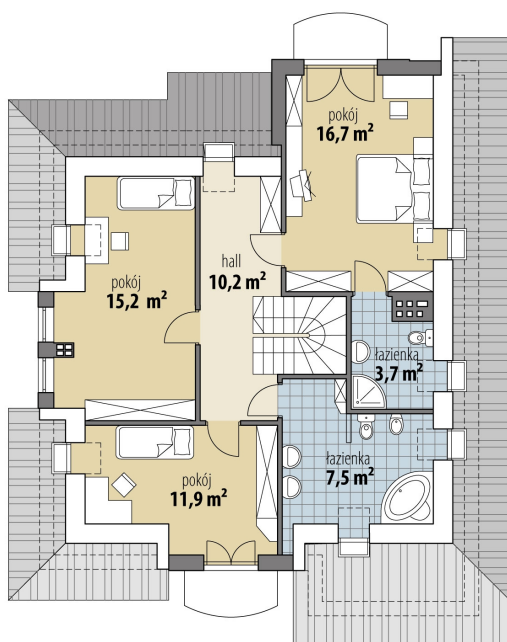


## Sytuacje



**Rzuty**

**Parter 79.80 m<sup>2</sup>**

wiatrołap	4.60 m <sup>2</sup>
hall	14.20 m <sup>2</sup>
gabinet	10.00 m <sup>2</sup>
kuchnia	11.50 m <sup>2</sup>
spizarnia	2.90 m <sup>2</sup>
łazienka	3.10 m <sup>2</sup>
pok. dzienny	33.50 m <sup>2</sup>
por. gosp.	5.00 m <sup>2</sup>
garaż	23.20 m <sup>2</sup>


**Poddasze 65.20 m<sup>2</sup>**

hall	10.20 m <sup>2</sup>
pokój	11.90 m <sup>2</sup>
pokój	15.20 m <sup>2</sup>
pokój	16.70 m <sup>2</sup>
łazienka	3.70 m <sup>2</sup>
łazienka	7.50 m <sup>2</sup>