

Podstawowe informacje



Dane techniczne projektu

Całkowita powierzchnia	121.71 m²
Powierzchnia użytkowa	91.12 m²
Powierzchnia zabudowy	121.71 m²
Powierzchnia dachu	193 m²
Kubatura	544.74 m³
Wymiary budynku	10.73 x 12.53 m
Kąt nachylenia	25°
Wysokość budynku	6.44 m
Wymiary działki	18.73 x 21.53 m



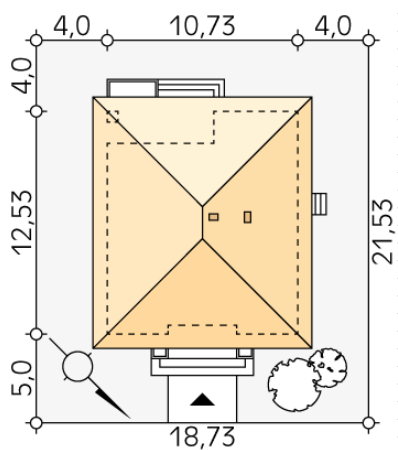
Opis projektu

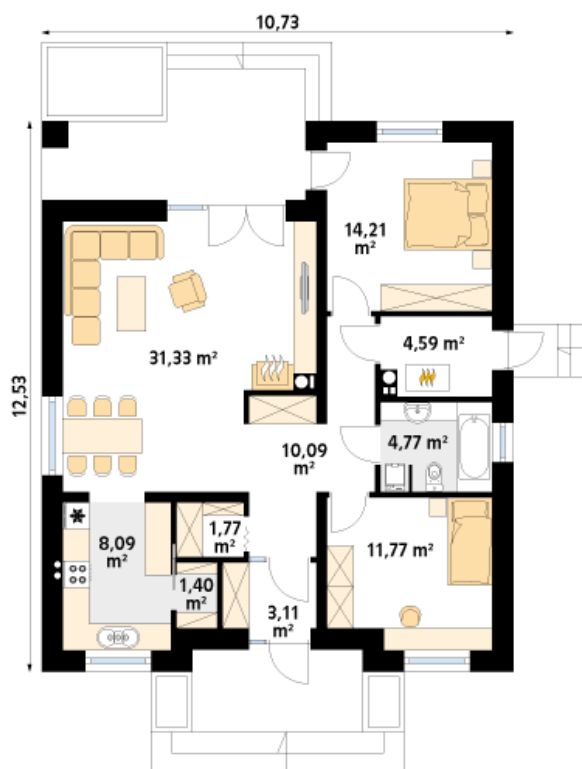
Niewielki, jednorodzinny dom parterowy, odpowiadający potrzebom 3 - 4-osobowej rodziny. Optymalny układ pomieszczeń został podzielony na dwie strefy: dzienną - kuchnia ze spiżarnią i salon z jadalnią, oraz nocną - dwie sypialnie i łazienka. W części gospodarczej budynku znajduje się kotłownia, której wymiary pozwalają na montaż kotła na każdy rodzaj paliwa.

Elewacje



Sytuacje



Rzuty

Parter 91.13 m²

wiata	3.11 m ²
kotłownia	4.59 m ²
hol	10.09 m ²
garderoba	1.77 m ²
spizarnia	1.40 m ²
kuchnia	8.09 m ²
salon/jadalnia	31.33 m ²
sypialnia	14.21 m ²
łazienka	4.77 m ²
sypialnia	11.77 m ²