

Podstawowe informacje



Dane techniczne projektu

Całkowita powierzchnia	114 m²
Powierzchnia użytkowa	114 m²
Powierzchnia zabudowy	117.20 m²
Powierzchnia dachu	196.90 m²
Kubatura	471.10 m³
Kąt nachylenia	40°
Wysokość budynku	8.30 m
Wymiary działki	19.44 x 18.24 m



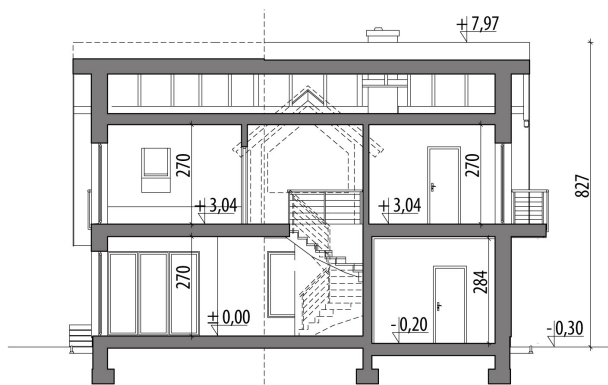
Opis projektu

Dom z poddaszem użytkowym, niepodpiwniczony, przeznaczony dla 4-5 osobowej rodziny. Na parterze znajduje się część dzienna z obszernym salonem połączonym z jadalnią i bezpośrednim dostępem do kuchni oraz część gospodarcza z garażem jedno stanowiskowym i pomieszczeniem gospodarczym. Na poddaszu zlokalizowano część nocną z sypialniami, ogólnodostępną łazienką, pralnią oraz sypialnię rodziców z garderobą. Projekt dostępny w wersji z lukarną - Elena.

Elewacje



Przekrój



Sytuacje

