

Podstawowe informacje



Dane techniczne projektu

Całkowita powierzchnia	122.80 m²
Powierzchnia użytkowa	122.80 m²
Powierzchnia zabudowy	119.80 m²
Powierzchnia dachu	199.10 m²
Kubatura	485.80 m³
Kąt nachylenia	40°
Wysokość budynku	8.40 m
Wymiary działki	19.28 x 19.28 m



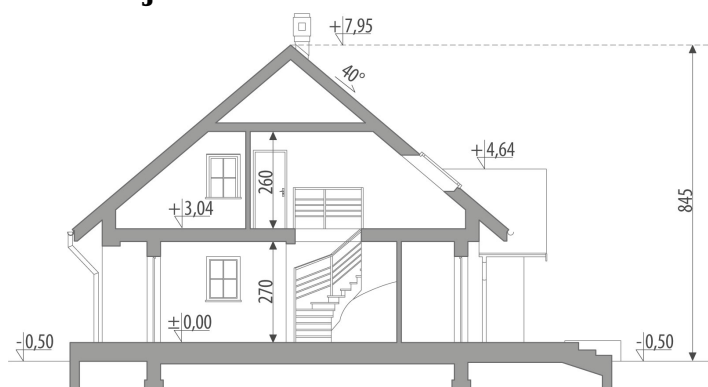
Opis projektu

Dom z poddaszem użytkowym, niepodpiwniczony, przeznaczony dla 4-5 osobowej rodziny. Na parterze znajduje się część dzienna i gospodarcza, na poddaszu zlokalizowano część nocną z sypialniami oraz łazienkę i suszarnię. Atrakcją domu mogą stać się otwarte na jadalnię i pokój dzienny schody. W ramach adaptacji można wydzielić ścianką kuchnię, a także zabudować schody.

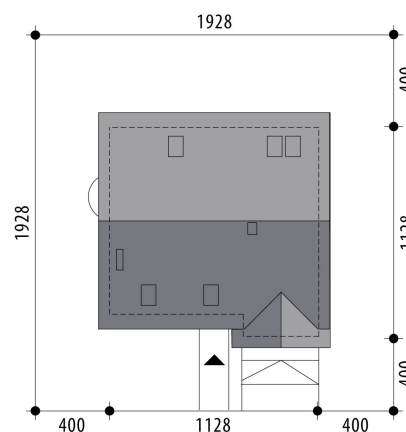
Elewacje

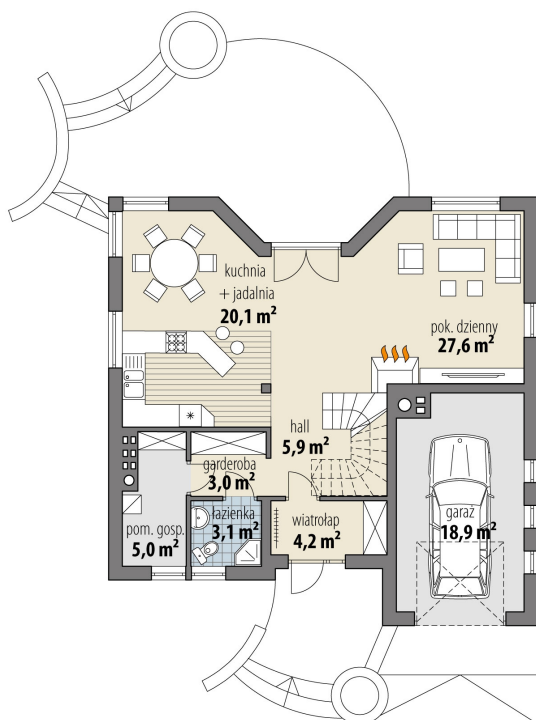


Przekrój

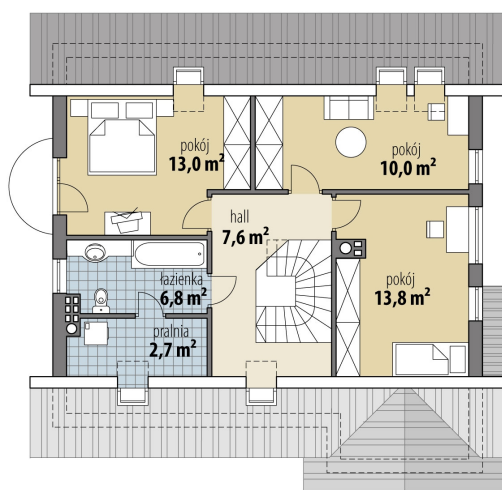


Sytuacje



Rzuty

Parter 68.90 m²

wiatrołap	4.20 m ²
hall	5.90 m ²
kuchnia + jadalnia	20.10 m ²
pok. dzienny	27.60 m ²
garderoba	3.00 m ²
łazienka	3.10 m ²
pom. gosp.	5.00 m ²
garaż	18.90 m ²


Poddasze 53.90 m²

hall	7.60 m ²
pokój	13.00 m ²
pokój	10.00 m ²
pokój	13.80 m ²
łazienka	6.80 m ²
pralnia	2.70 m ²