

Podstawowe informacje



Dane techniczne projektu

Całkowita powierzchnia	165.10 m²
Powierzchnia użytkowa	165.10 m²
Powierzchnia zabudowy	190.50 m²
Powierzchnia dachu	298.80 m²
Kubatura	574.20 m³
Kąt nachylenia	35°
Wysokość budynku	8 m
Wymiary działki	24.53 x 24.78 m



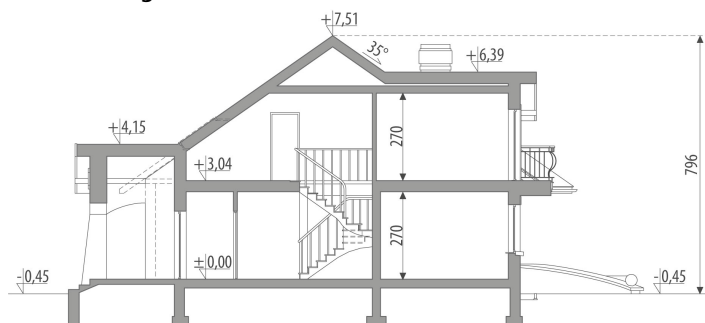
Opis projektu

Dom parterowy z poddaszem użytkowym, niepodpiwniczony, przeznaczony dla 3-6 osobowej rodziny. Na parterze znajduje się część dzienna, część gospodarcza oraz dwie sypialnie i łazienka. Na poddaszu zlokalizowano dwie sypialnie z garderobą i łazienką. W ramach adaptacji można zabudować schody oraz zlikwidować wc lub zmienić je na spiżarnię.

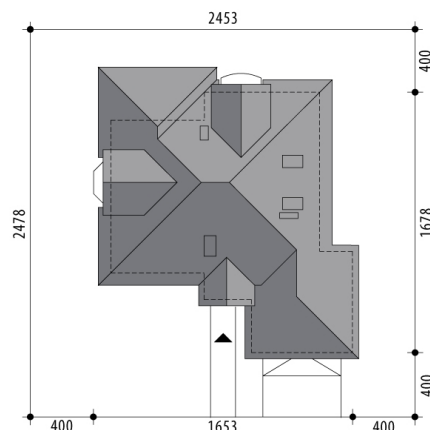
Elewacje

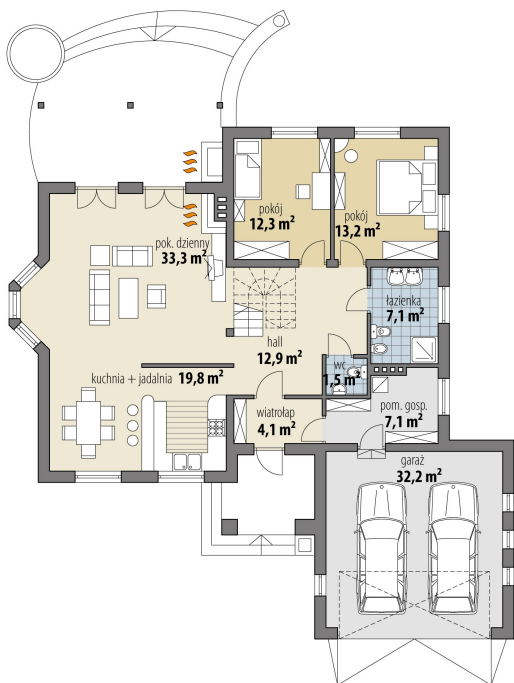


Przekrój

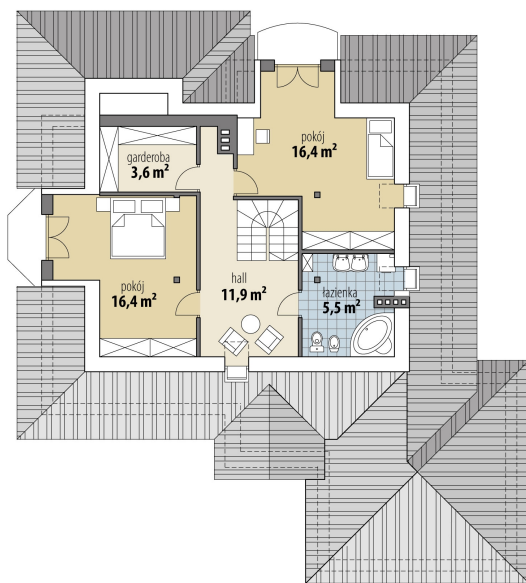


Sytuacje



Rzuty

Parter 111.30 m²

wiatrołap	4.10 m ²
garaż	32.20 m ²
hall	12.90 m ²
kuchnia + jadalnia	19.80 m ²
pok. dzienny	33.30 m ²
pokój	12.30 m ²
pokój	13.20 m ²
łazienka	7.10 m ²
wc	1.50 m ²
pom. gosp.	7.10 m ²


Poddasze 53.80 m²

hall	11.90 m ²
pokój	16.40 m ²
garderoba	3.60 m ²
pokój	16.40 m ²
łazienka	5.50 m ²