

Podstawowe informacje



Dane techniczne projektu

Całkowita powierzchnia	192 m²
Powierzchnia użytkowa	126.10 m²
Powierzchnia zabudowy	224.20 m²
Powierzchnia dachu	335.90 m²
Kubatura	740.90 m³
Kąt nachylenia	35°
Wysokość budynku	7.80 m
Wymiary działki	23.68 x 25.98 m



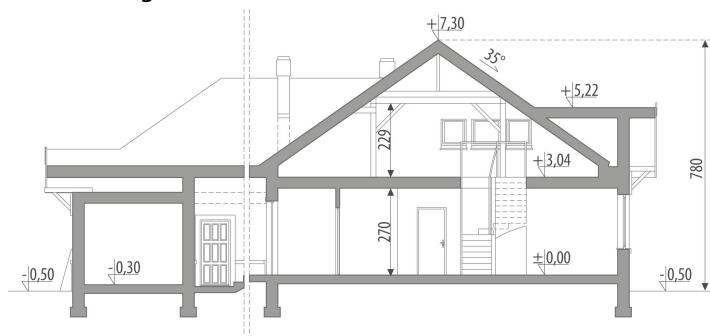
Opis projektu

Dom z poddaszem użytkowym, niepodpiwniczony, przeznaczony dla 4-5 osobowej rodziny. Kuchnię połączono z salonem poprzez jadalnię. Poddasze o powierzchni 66 m² można adaptować na dodatkowe pomieszczenia mieszkalne. Nad garażem znajduje się niewielki stryżek na niepotrzebne sezonowo rzeczy (np. meble ogrodowe itp.) Przestrzeń tę można również włączyć do części mieszkalnej poddasza.

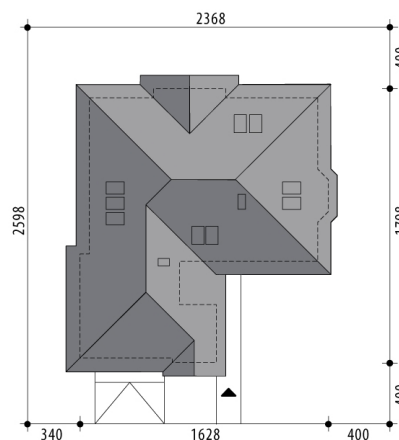
Elewacje

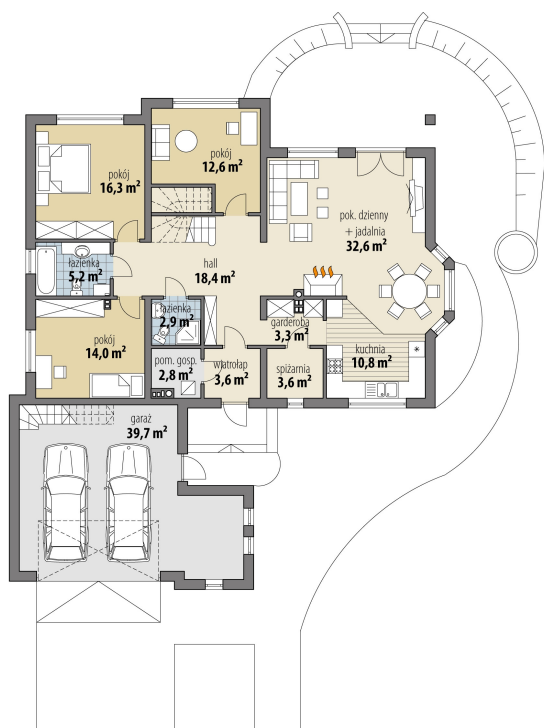


Przekrój

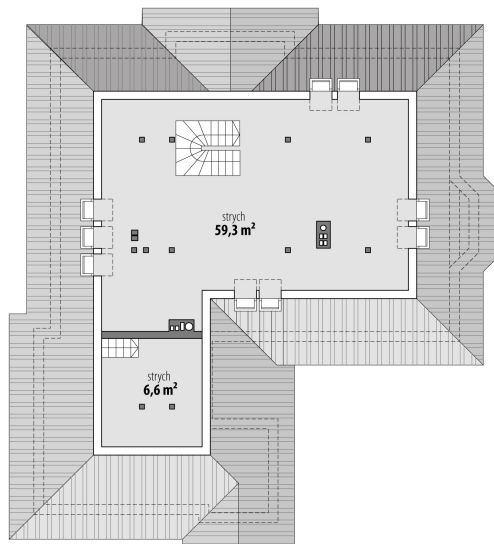


Sytuacje



Rzuty

Parter 126.10 m²

wiatrołap	3.60 m ²
pokój	14.00 m ²
łazienka	2.90 m ²
por. gosp.	2.80 m ²
garaż	39.70 m ²
hall	18.40 m ²
garderoba	3.30 m ²
kuchnia	10.80 m ²
spizarnia	3.60 m ²
pok. dzienny + jadalnia	32.60 m ²
pokój	12.60 m ²
pokój	16.30 m ²
łazienka	5.20 m ²


Poddasze 65.90 m²

strych 1	59.30 m ²
strych 2	6.60 m ²