

## Podstawowe informacje



## Dane techniczne projektu

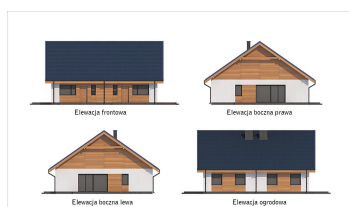
<b>Całkowita powierzchnia</b>	<b>88.40 m<sup>2</sup></b>
<b>Powierzchnia użytkowa</b>	<b>63.80 m<sup>2</sup></b>
<b>Powierzchnia zabudowy</b>	<b>88.40 m<sup>2</sup></b>
<b>Kubatura</b>	<b>534.20 m<sup>3</sup></b>
<b>Kąt nachylenia</b>	<b>35°</b>
<b>Wysokość budynku</b>	<b>8.29 m</b>
<b>Wymiary działki</b>	<b>11 x 20.80 m</b>



## Opis projektu

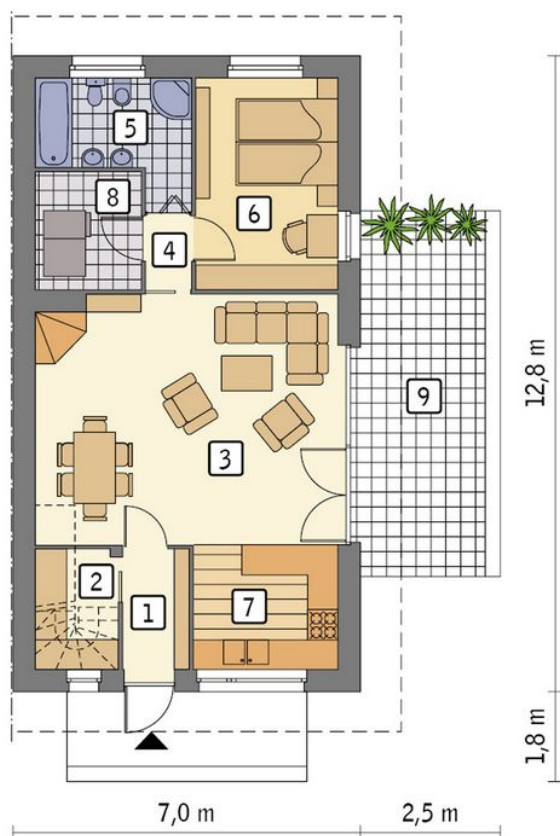
Zgrabny bliźniak o bardzo prostej bryle, który z pewnością będzie tani w budowie i eksploatacji. Charakteryzuje go bardzo ładny dobór materiałów wykończeniowych – ciemna, płaska dachówka w kolorze grafitowym doskonale współgra z jasnym drewnem na elewacji. Taki dom będzie pięknie wyglądał zarówno na wiejskiej, jak i podmiejskiej działce. Parter domu ma blisko 64 mkw. i tworzy wygodną przestrzeń dla młodego małżeństwa lub pary seniorów. W razie potrzeby jest możliwość adaptacji dodatkowych 45 mkw. poddasza. Dzięki temu projekt nadaje się...

## Elewacje

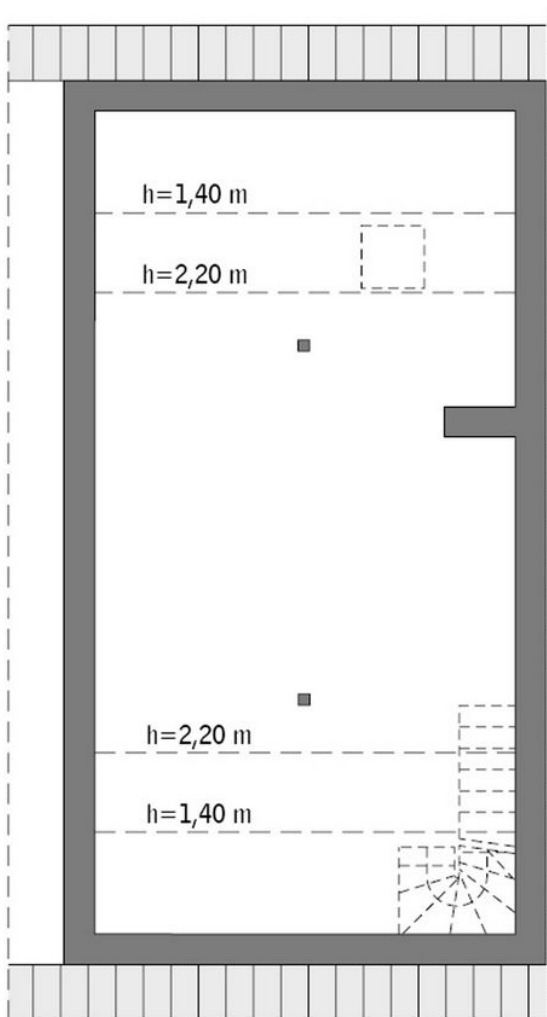


## Przekrój



**Rzuty**

**Parter 68.80 m<sup>2</sup>**

przedsiónek	3.20 m <sup>2</sup>
garderoba	3.80 m <sup>2</sup>
pokój dzienny	30.00 m <sup>2</sup>
korytarz	1.30 m <sup>2</sup>
łazienka	6.40 m <sup>2</sup>
sypialnia	12.00 m <sup>2</sup>
kuchnia	7.10 m <sup>2</sup>
kotłownia	5.00 m <sup>2</sup>
taras	0.00 m <sup>2</sup>



DOBRY DOM  
ul. Wrzesława Romańczuka 6, 35-302 Rzeszów  
+48 17 852 52 30  
08:00 - 16:00

waldemar.kowalski@grupadobrydom.pl  
Podane ceny nie stanowią oferty handlowej w rozumieniu art. 66 par. 1 Kodeksu Cywilnego