

Podstawowe informacje



Dane techniczne projektu

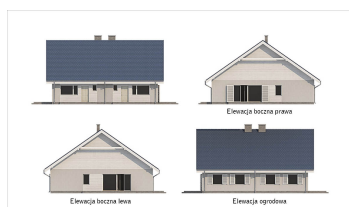
Całkowita powierzchnia	80.40 m²
Powierzchnia użytkowa	75.20 m²
Powierzchnia zabudowy	101.70 m²
Kubatura	634.30 m³
Kąt nachylenia	35°
Wysokość budynku	8.74 m
Wymiary działki	11.30 x 22.10 m



Opis projektu

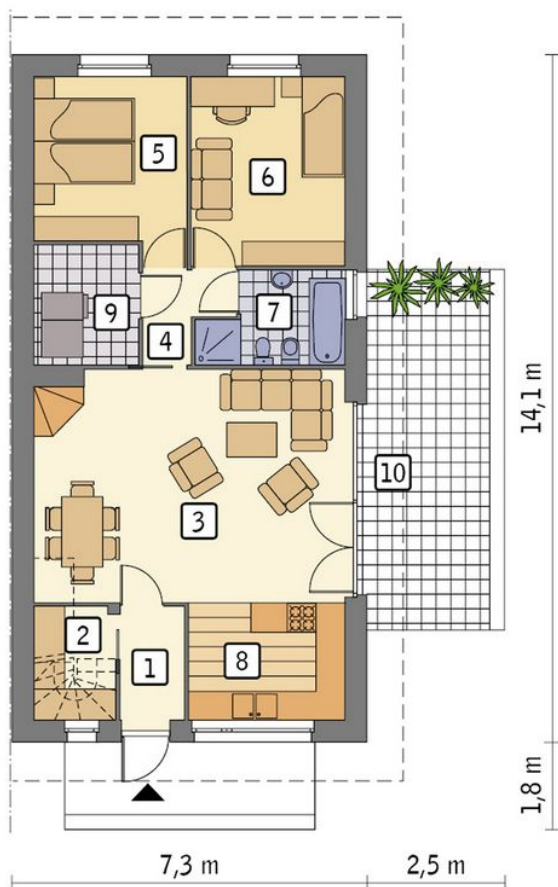
„Elastyczny - wariant I” to dom do zabudowy bliźniaczej, który dzięki wymiarom (krótszy bok ma zaledwie 7,3 m) nadaje się na bardzo wąską działkę. Elewacja zewnętrzna jest utrzymana w nowoczesnej stalowoszarej i białej kolorystyce. Jego atutem jest możliwość adaptacji poddasza (56 mkw.), które powiększy powierzchnię domu do ponad 120 mkw. Od frontu znajduje się z jednej strony kuchnia z widokiem na strefę wejścia, a z drugiej - garderoba, w miejscu której w przyszłości będą schody na poddasze. Centrum domu zajmuje obszerna strefa dzie...

Elewacje

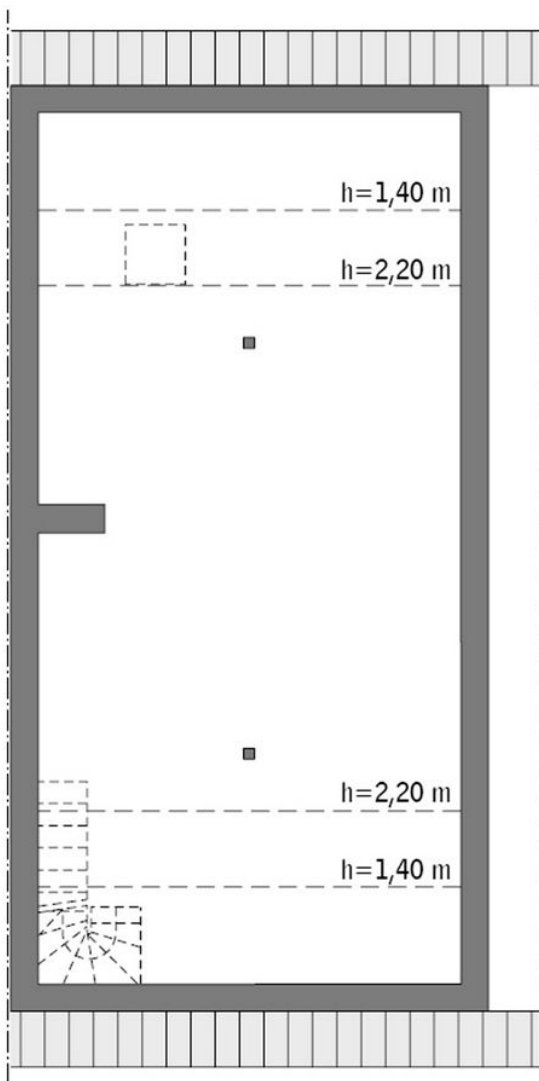


Przekrój



Rzuty

Parter 80.40 m²

przedsionek	3.00 m ²
taras	0.00 m ²
garderoba	3.80 m ²
pokój dzienny	30.00 m ²
korytarz	2.80 m ²
sypialnia	11.00 m ²
sypialnia	12.00 m ²
łazienka	5.00 m ²
kuchnia	7.60 m ²
kotłownia	5.20 m ²



DOBRY DOM
ul. Wrzesława Romańczuka 6, 35-302 Rzeszów
+48 17 852 52 30
08:00 - 16:00

waldemar.kowalski@grupadobrydom.pl
Podane ceny nie stanowią oferty handlowej w rozumieniu art. 66 par. 1 Kodeksu Cywilnego