

Podstawowe informacje



Dane techniczne projektu

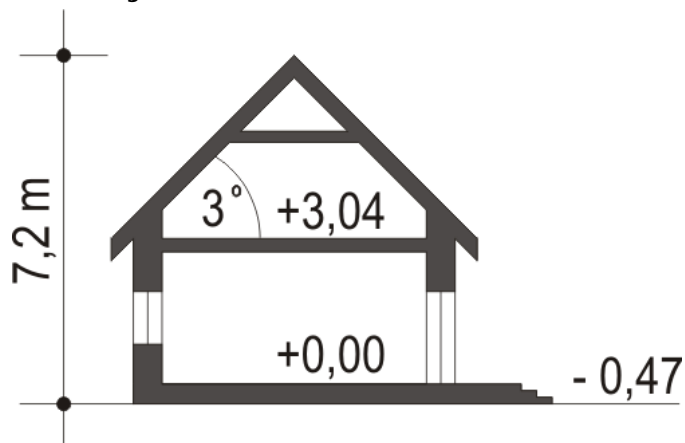
Całkowita powierzchnia	102 m²
Powierzchnia użytkowa	94.50 m²
Powierzchnia zabudowy	72.10 m²
Powierzchnia dachu	55 m²
Kubatura	267 m³
Wymiary budynku	8.50 x 8.50 m
Kąt nachylenia	3°
Wysokość budynku	7.20 m
Wymiary działki	16.50 x 16.50 m



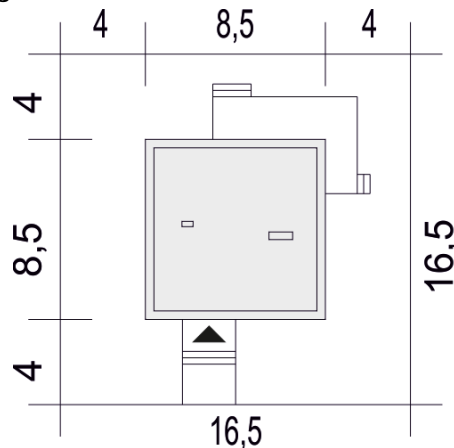
Opis projektu

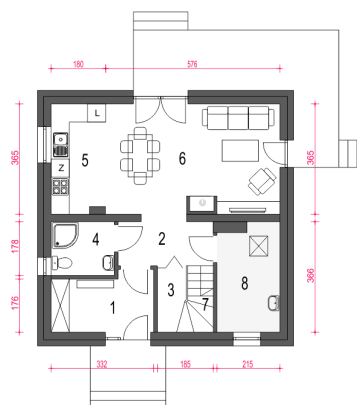
Projekt niewielkiego domu piętrowego Egon II z płaskim dachem.

Przekrój

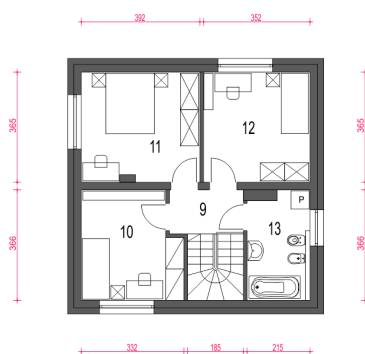


Sytuacje



Rzuty

Parter 53.70 m²

Wiatrołap	6.10 m ²
Hol	4.40 m ²
Schówek	1.10 m ²
Łazienka	3.60 m ²
Kuchnia	6.50 m ²
Salon	20.70 m ²
Schody	4.00 m ²
Kotłownia*	7.30 m ²


Piętro 48.30 m²

Sypialnia	11.10 m ²
Sypialnia	13.90 m ²
Sypialnia	12.60 m ²
Łazienka	7.30 m ²
Korytarz	3.40 m ²