

Podstawowe informacje



Dane techniczne projektu

Całkowita powierzchnia	132.60 m²
Powierzchnia użytkowa	132.60 m²
Powierzchnia zabudowy	216.90 m²
Powierzchnia dachu	330 m²
Kubatura	374.70 m³
Kąt nachylenia	30°
Wysokość budynku	6.50 m
Wymiary działki	23.36 x 30.28 m



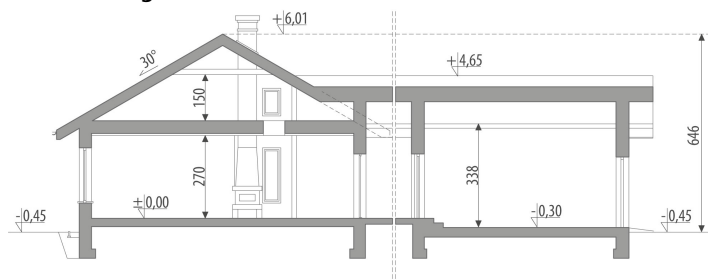
Opis projektu

Dom parterowy dla 4-osobowej rodziny. Obszerny podcień wejściowy łączy garaż z wiatrolapem. Parter podzielony jest na dwie strefy: dzienną i nocną. W części dziennej zlokalizowano pokój dzienny, jadalnię, kuchnię ze spiżarnią oraz łazienkę. Wszystkie pomieszczenia dostępne są z obszernego hallu, a zaproponowany układ daje możliwość zamknięcia kuchni. Część nocną stanowią trzy sypialnie, duża łazienka oraz pomieszczenie gospodarcze. Taras dopełnia bryłę budynku i dostępny jest zarówno ze strefy dziennej, jak i nocnej. Projekt dostępny w wersji bez garażu - Egida III.

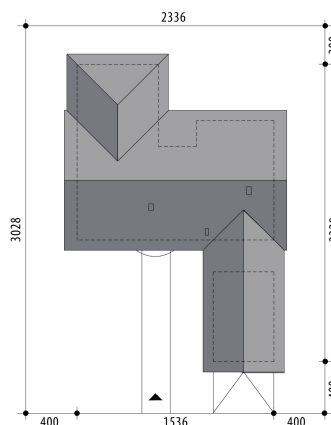
Elewacje

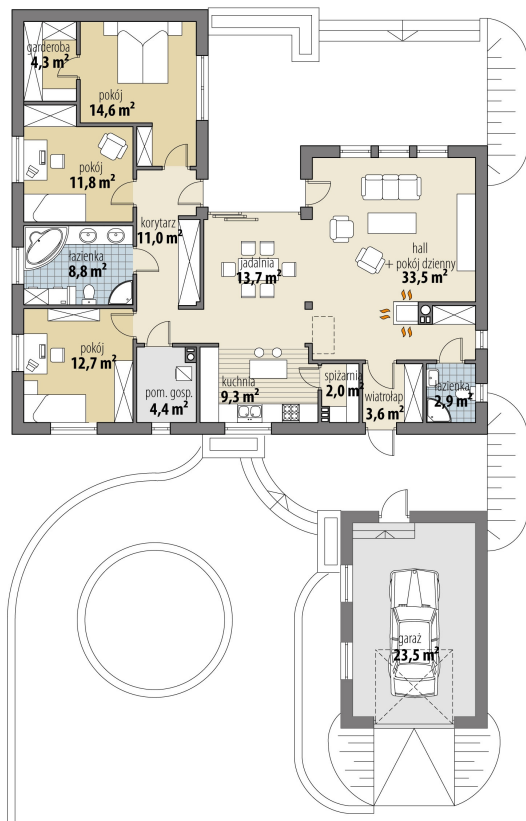


Przekrój



Sytuacje



Rzuty

Parter 132.60 m²

wiatrołap	3.60 m ²
łazienka	8.80 m ²
pokój	11.80 m ²
pokój	14.60 m ²
garderoba	4.30 m ²
garaż	23.50 m ²
hall + pok. dzienny	33.50 m ²
wc	2.90 m ²
kuchnia	9.30 m ²
jadalnia	13.70 m ²
spizarnia	2.00 m ²
pom. gosp.	4.40 m ²
korytarz	11.00 m ²
pokój	12.70 m ²