

## Podstawowe informacje



## Dane techniczne projektu

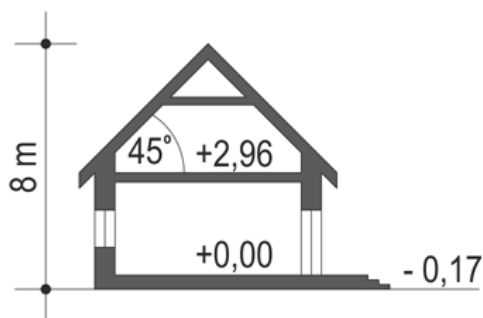
<b>Całkowita powierzchnia</b>	<b>150.80 m<sup>2</sup></b>
<b>Powierzchnia użytkowa</b>	<b>107.80 m<sup>2</sup></b>
<b>Powierzchnia zabudowy</b>	<b>116.80 m<sup>2</sup></b>
<b>Powierzchnia dachu</b>	<b>125 m<sup>2</sup></b>
<b>Kubatura</b>	<b>517 m<sup>3</sup></b>
<b>Wymiary budynku</b>	<b>15.20 x 7.90 m</b>
<b>Kąt nachylenia</b>	<b>45°</b>
<b>Wysokość budynku</b>	<b>8 m</b>
<b>Wymiary działki</b>	<b>23.20 x 16.90 m</b>



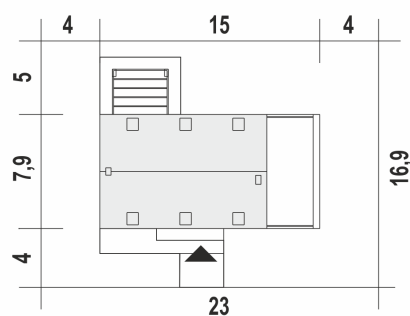
## Opis projektu

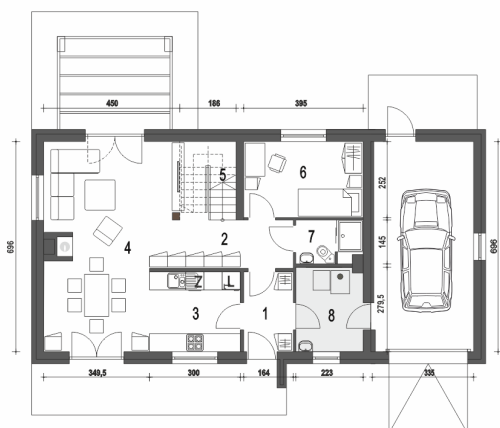
Eco 5 z garażem to projekt nowoczesnego domu z serii ECO (to seria projektów domów ekonomicznych: oszczędnych w kosztach budowy oraz w użytkowaniu). Eco 5 to projekt przewidziany dla 4 osobowej rodziny. Na parterze przewiduje się część ogólną, z otwartym salonem, jadalnią, kuchnią, dodatkowym pokojem sypialnym i łazienką. Z wiatrołapu dostępna jest kotłownia na paliwo stałe, która ma również dostęp od przybudowanego garażu, co ułatwi np dostarczanie paliwa. Poddasze ze ścianką kolankową wys. 60cm, to część prywatna, obejmująca: aż cztery sypialnie oraz wspólną łazienkę. Dwie z sypialni mają z...

## Przekrój

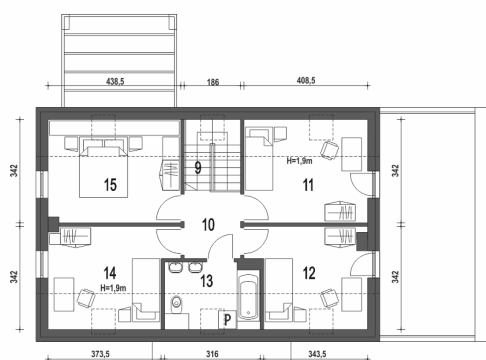


## Sytuacje



**Rzuty**

**Parter 90.30 m<sup>2</sup>**

Wiatrołap	4.20 m <sup>2</sup>
Hol	4.40 m <sup>2</sup>
Kuchnia	7.80 m <sup>2</sup>
Salon z jadalnią	30.40 m <sup>2</sup>
Schody	2.40 m <sup>2</sup>
Sypialnia	9.80 m <sup>2</sup>
Łazienka	3.00 m <sup>2</sup>
Kotłownia*	6.00 m <sup>2</sup>
Garaż*	22.30 m <sup>2</sup>


**Piętro 60.50 m<sup>2</sup>**

Schody	2.10 m <sup>2</sup>
Przedpokój	4.10 m <sup>2</sup>
Sypialnia	9.30 m <sup>2</sup>
Sypialnia	8.20 m <sup>2</sup>
Łazienka	3.30 m <sup>2</sup>
Sypialnia	9.00 m <sup>2</sup>
Sypialnia	9.90 m <sup>2</sup>