

Podstawowe informacje



Dane techniczne projektu

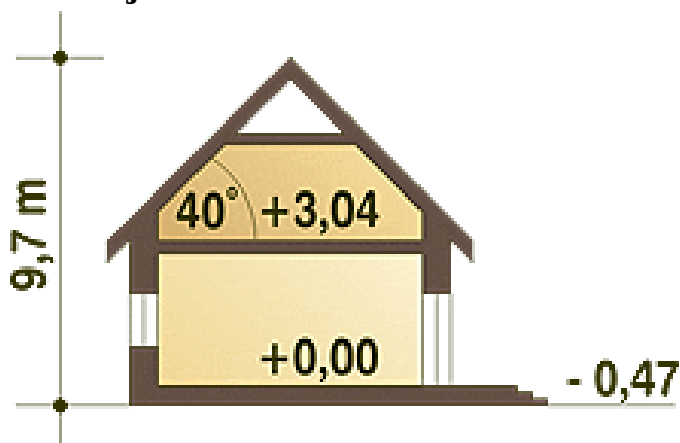
Całkowita powierzchnia	232.30 m²
Powierzchnia użytkowa	186.80 m²
Powierzchnia zabudowy	187.60 m²
Powierzchnia dachu	322 m²
Kubatura	771.50 m³
Wymiary budynku	19.70 x 13.10 m
Kąt nachylenia	40°
Wysokość budynku	9.70 m
Wymiary działki	27.70 x 21.10 m



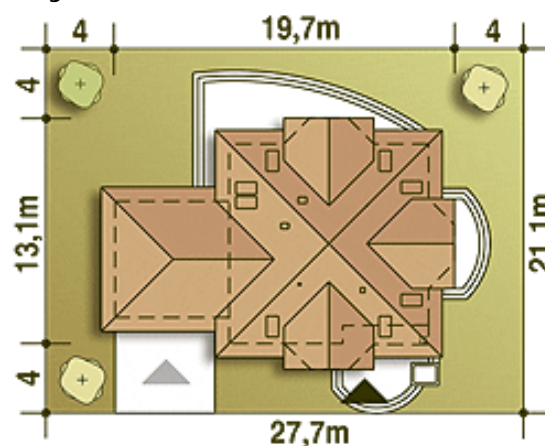
Opis projektu

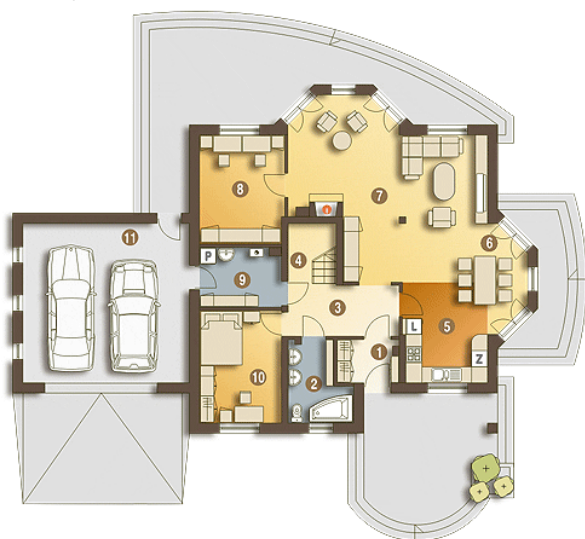
Reprezentacyjny, stylowy i wytworny, rodzinny dom piętrowy dla 5-7-cio osobowej rodziny. Przewidziany układ funkcjonalny rozdziela przestrzeń ogólnodostępną, zlokalizowaną na parterze od części sypialnej, znajdującej się na piętrze. Parter obejmuje salon z kuchnią i jadalnią, pokój gościnny, pokój komputerowy, łazienkę oraz hol ze schodami i wiatrołap. W parterze przewidziano również pomieszczenie techniczne z piecem CO przejściowe do dużego dobudowanego garażu dwustanowiskowego. Piętro dostępne przez wygodne schody to przestrzeń obejmująca hol, cztery wygodne pokoje sypialne oraz dwie łazienki...

Przekrój

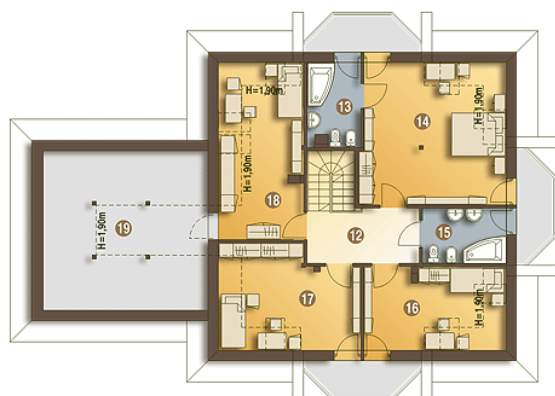


Sytuacje



Rzuty

Parter 147.50 m²

Wiatrołap	3.60 m ²
Pokój gościnny	12.70 m ²
Garaż*	36.80 m ²
Łazienka	6.20 m ²
Hol	7.80 m ²
Schody	4.10 m ²
Kuchnia	11.70 m ²
Jadalnia	4.90 m ²
Salon	40.40 m ²
Pokój Komp.	12.70 m ²
Pom. tech. + C.O.*	6.60 m ²


Piętro 84.80 m²

Hol	8.30 m ²
Łazienka	6.00 m ²
Pokój	22.00 m ²
Łazienka	6.40 m ²
Pokój	11.80 m ²
Pokój	14.20 m ²
Pokój	14.00 m ²
Strych*	0.00 m ²