

Podstawowe informacje



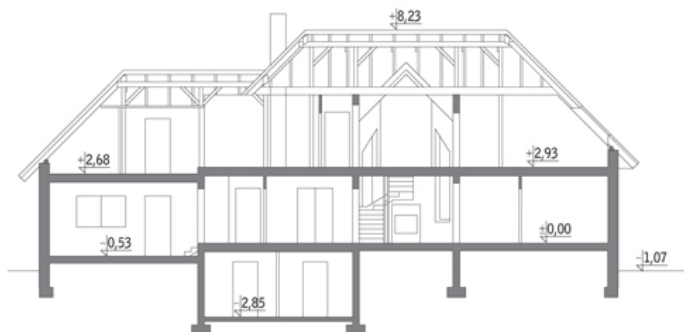
Dane techniczne projektu

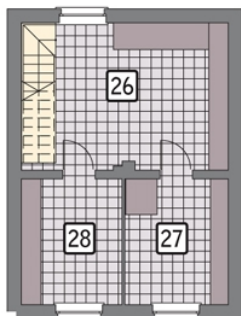
Całkowita powierzchnia	444.80 m²
Powierzchnia użytkowa	221.40 m²
Powierzchnia zabudowy	213.40 m²
Kubatura	1 250 m³
Kąt nachylenia	45°
Wysokość budynku	9.30 m
Wymiary działki	31.50 x 20.80 m

Opis projektu

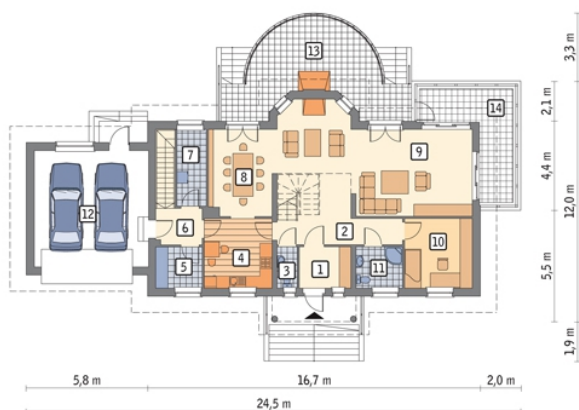
Duży, reprezentacyjny dom utrzymany w stylistyce dworskiej. Jej wyznacznikami są: wysoki dach, symetryczny rozkład okien i lukarn, duży ganek wejściowy wsparty na dwóch kolumnach, kamienna podmurówka oraz jasna, stonowana kolorystyka wykończenia elewacji. Od strony ogrodowej uwagę zwracają oranżeria oraz półokrągły taras z zewnętrznym kominkiem. Przestronne wnętrza domu zaprojektowane są funkcjonalnie i z rozmachem. Większą część parteru zajmuje strefa dzienna składająca się z kuchni, jadalni i otwartego na dwie kondygnacje salonu. Poza nią na dolnej kondygnacji mieszcz...

Przekrój



Rzuty

Piwnica 40.90 m²

kotłownia	21.20 m ²
pom. gosp.	9.70 m ²
pom. gosp.	10.00 m ²


Parter 165.10 m²

przedsiónek	5.20 m ²
sypialnia	11.50 m ²
łazienka	4.70 m ²
garaż	32.30 m ²
oranżeria	14.20 m ²
taras	0.00 m ²
hol	14.00 m ²
wc	2.00 m ²
kuchnia	11.50 m ²
pom. gosp.	4.70 m ²
korytarz	7.70 m ²
pom. gosp.	5.50 m ²
jadalnia	13.20 m ²
pokój dzienny	38.60 m ²

Rzuty**Poddasze 102.80 m²**

schody	4.30 m ²
korytarz	12.50 m ²
sypialnia	15.60 m ²
sypialnia	15.60 m ²
łazienka	11.20 m ²
sypialnia	12.90 m ²
łazienka	4.50 m ²
garderoba	4.30 m ²
korytarz	4.60 m ²
sypialnia	17.30 m ²
pustka nad parterem	0.00 m ²