

Podstawowe informacje



Dane techniczne projektu

| | |
|-------------------------------|-----------------------------|
| Całkowita powierzchnia | 260.33 m² |
| Powierzchnia użytkowa | 138.40 m² |
| Powierzchnia zabudowy | 132.39 m² |
| Powierzchnia dachu | 224 m² |
| Kubatura | 793.42 m³ |
| Wymiary budynku | 15.66 x 10.97 m |
| Kąt nachylenia | 40° |
| Wysokość budynku | 8.08 m |
| Wymiary działki | 22.66 x 19.97 m |



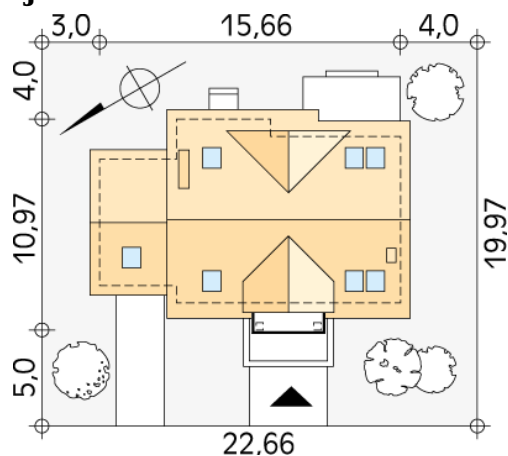
Opis projektu

Dom jednorodzinny, parterowy z poddaszem użytkowym i garażem jednostanowiskowym. Na parterze, oprócz podstawowych pomieszczeń strefy dziennej, zaprojektowano dodatkowy pokój z łazienką. Na poddaszu zaprojektowano dwie sypialnie z garderobą i łazienką.

Elewacje



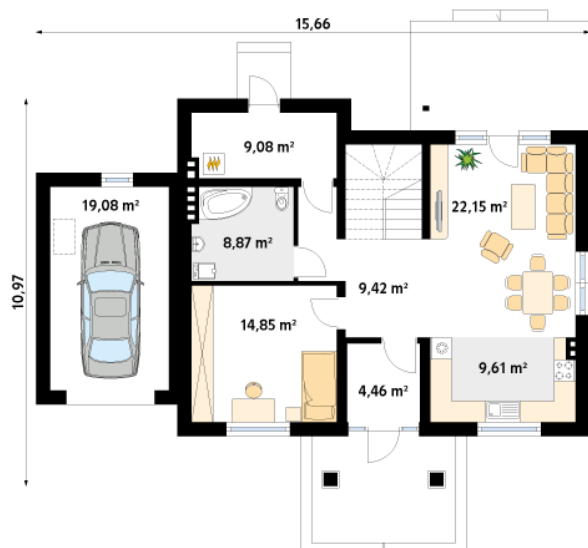
Sytuacje



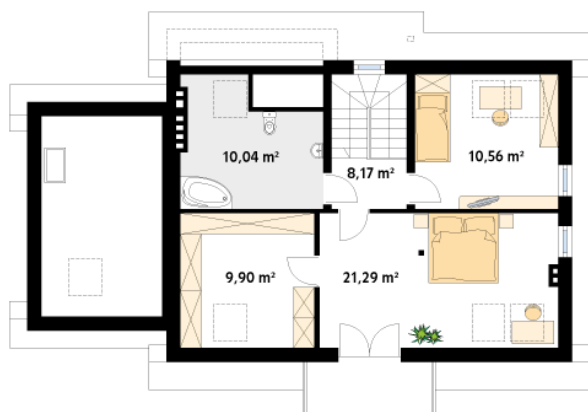
DOBRY DOM
 ul. Wrzesława Romańczuka 6, 35-302 Rzeszów
 +48 17 852 52 30
 08:00 - 16:00

waldemar.kowalski@grupadobrydom.pl

Podane ceny nie stanowią oferty handlowej w rozumieniu art. 66 par. 1 Kodeksu Cywilnego

Rzuty

Parter 97.52 m²

| | |
|-----------|----------------------|
| wiatrołap | 4.46 m ² |
| hol | 9.42 m ² |
| pokój | 14.85 m ² |
| łazienka | 8.87 m ² |
| salon | 22.15 m ² |
| kuchnia | 9.61 m ² |
| kotłownia | 9.08 m ² |
| garaż | 19.08 m ² |


Poddasze 59.96 m²

| | |
|----------------------|----------------------|
| korytarz/komunikacja | 8.17 m ² |
| garderoba | 9.90 m ² |
| łazienka | 10.04 m ² |
| sypialnia | 10.56 m ² |
| sypialnia | 21.29 m ² |