

Podstawowe informacje



Dane techniczne projektu

Całkowita powierzchnia	290.30 m²
Powierzchnia użytkowa	136.80 m²
Powierzchnia zabudowy	147.40 m²
Powierzchnia dachu	248 m²
Kubatura	802 m³
Wymiary budynku	18.06 x 10.97 m
Kąt nachylenia	40°
Wysokość budynku	8.08 m
Wymiary działki	25.06 x 19.97 m



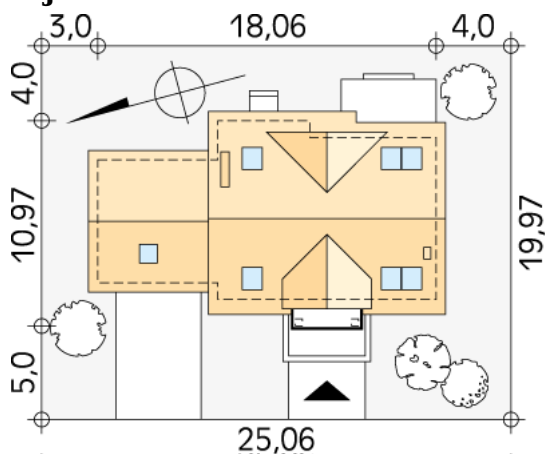
Opis projektu

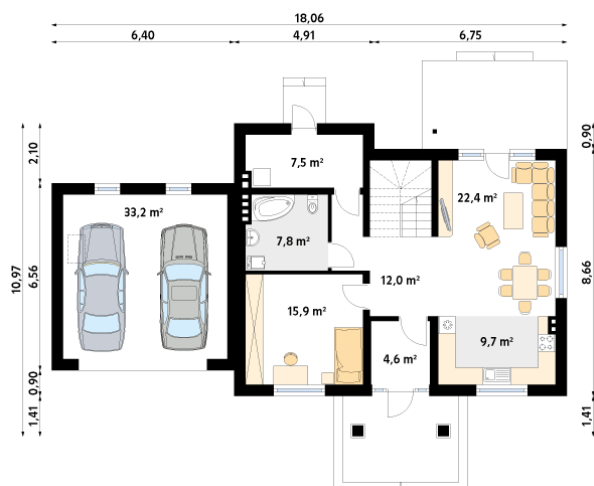
Dom jednorodzinny z użytkowym poddaszem i dwustanowiskowym garażem, który można dobudować później. Parter oprócz części dziennej posiada dodatkowy pokój z łazienką. Na poddaszu znajdują się trzy pokoje i łazienka.

Elewacje

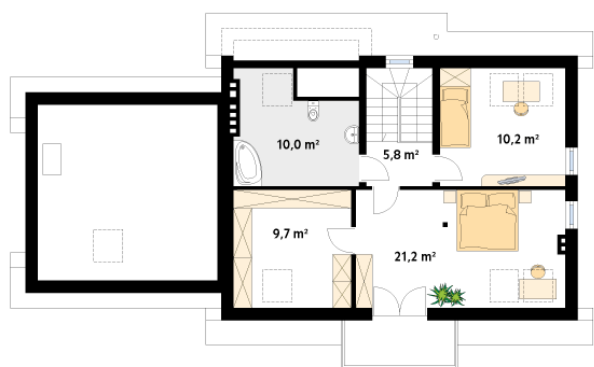


Sytuacje



Rzuty

Parter 113.10 m²

wiatrołap	4.60 m ²
korytarz/komunikacja	9.70 m ²
pokój	15.10 m ²
łazienka	9.10 m ²
salon	22.40 m ²
kuchnia	9.70 m ²
kotłownia	9.30 m ²
garaż	33.20 m ²


Poddasze 56.90 m²

korytarz/komunikacja	5.80 m ²
garderoba	9.70 m ²
łazienka	10.00 m ²
sypialnia	10.20 m ²
sypialnia	21.20 m ²