

## Podstawowe informacje



## Dane techniczne projektu

<b>Całkowita powierzchnia</b>	<b>207.62 m<sup>2</sup></b>
<b>Powierzchnia użytkowa</b>	<b>138.25 m<sup>2</sup></b>
<b>Powierzchnia zabudowy</b>	<b>106.03 m<sup>2</sup></b>
<b>Powierzchnia dachu</b>	<b>183 m<sup>2</sup></b>
<b>Kubatura</b>	<b>660 m<sup>3</sup></b>
<b>Wymiary budynku</b>	<b>11.66 x 10.97 m</b>
<b>Kąt nachylenia</b>	<b>40°</b>
<b>Wysokość budynku</b>	<b>8.08 m</b>
<b>Wymiary działki</b>	<b>19.66 x 19.97 m</b>

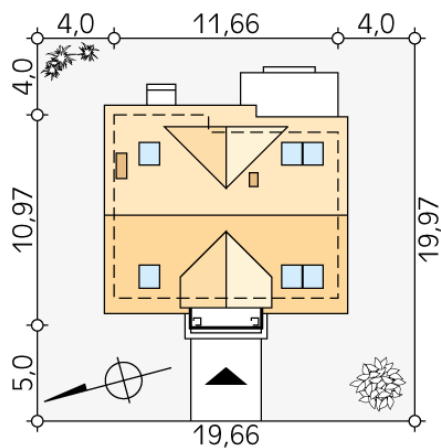
## Opis projektu

Dom jednorodzinny z poddaszem użytkowym. Na parterze zaprojektowano otwartą przestrzeń pokoju dziennego połączoną z kuchnią, dodatkowy pokój, sporą kotłownię i łazienkę. Na poddaszu zlokalizowano trzy sypialnie i łazienkę.

## Elewacje



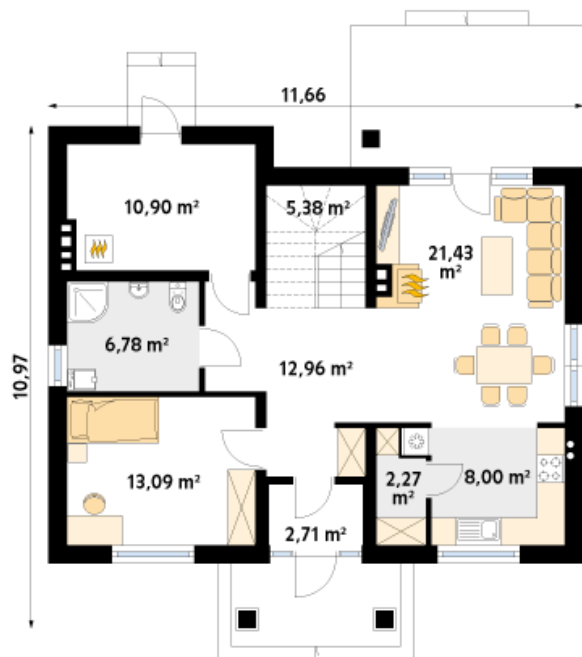
## Sytuacje



**DOBRY DOM**  
ul. Wrzesława Romańczuka 6, 35-302 Rzeszów  
+48 17 852 52 30  
08:00 - 16:00

waldemar.kowalski@grupadobrydom.pl

Podane ceny nie stanowią oferty handlowej w rozumieniu art. 66 par. 1 Kodeksu Cywilnego

**Rzuty**

**Parter 83.52 m<sup>2</sup>**

wiatrołap	2.71 m <sup>2</sup>
korytarz/komunikacja	12.96 m <sup>2</sup>
pokój	13.09 m <sup>2</sup>
łazienka	6.78 m <sup>2</sup>
salon	21.43 m <sup>2</sup>
kuchnia	8.00 m <sup>2</sup>
spiżarnia	2.27 m <sup>2</sup>
kotłownia	10.90 m <sup>2</sup>
schody	5.38 m <sup>2</sup>


**Poddasze 54.73 m<sup>2</sup>**

korytarz/komunikacja	5.59 m <sup>2</sup>
sypialnia	10.26 m <sup>2</sup>
łazienka	10.09 m <sup>2</sup>
sypialnia	10.66 m <sup>2</sup>
sypialnia	18.13 m <sup>2</sup>