

## Podstawowe informacje



## Dane techniczne projektu

<b>Całkowita powierzchnia</b>	<b>201.58 m<sup>2</sup></b>
<b>Powierzchnia użytkowa</b>	<b>141.88 m<sup>2</sup></b>
<b>Powierzchnia zabudowy</b>	<b>102.95 m<sup>2</sup></b>
<b>Powierzchnia dachu</b>	<b>175 m<sup>2</sup></b>
<b>Kubatura</b>	<b>641 m<sup>3</sup></b>
<b>Wymiary budynku</b>	<b>11.52 x 10.79 m</b>
<b>Kąt nachylenia</b>	<b>40°</b>
<b>Wysokość budynku</b>	<b>8.21 m</b>
<b>Wymiary działki</b>	<b>19.52 x 19.79 m</b>



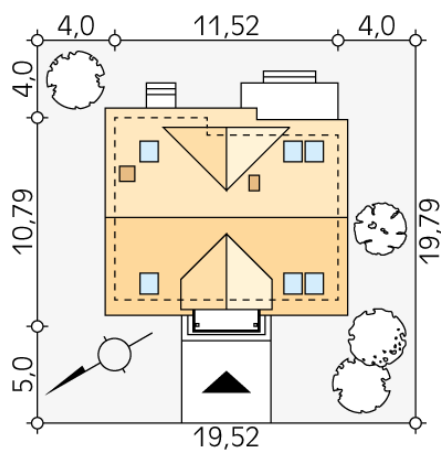
## Opis projektu

Jednorodzinny dom parterowy z użytkowym poddaszem. Klasyczna bryła budynku na rzucie prostokąta przykryta dwuspadowym dachem. Dom posiada optymalny program dla 4-osobowej rodziny. Na parterze przewidziano w części dziennej otwartą przestrzeń salonu i jadalni, kuchnię ze spiżarnią i dodatkowy pokój, w części gospodarczej łazienkę z kotłownią. Na poddaszu zaprojektowano 3 sypialnie oraz łazienkę.

## Elewacje



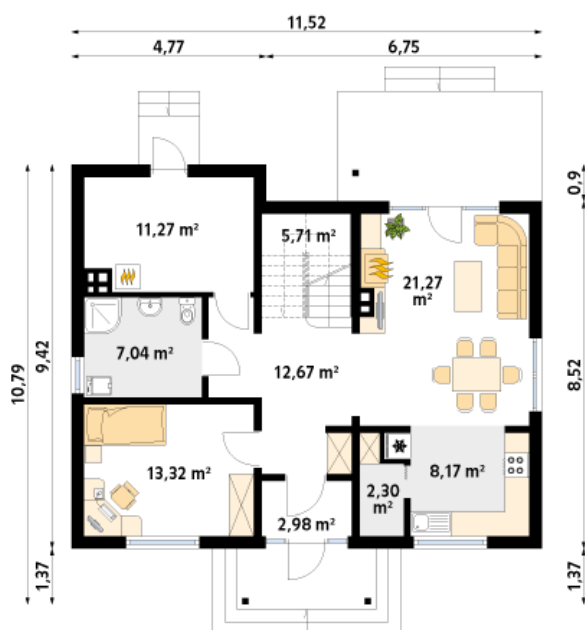
## Sytuacje



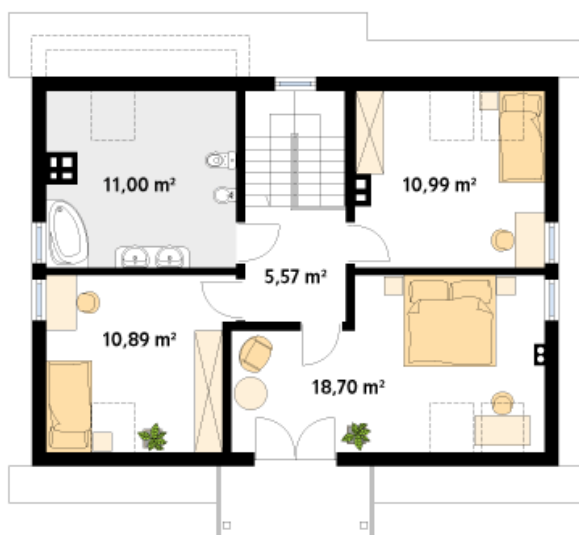
**DOBRY DOM**  
 ul. Wrzesława Romańczuka 6, 35-302 Rzeszów  
 +48 17 852 52 30  
 08:00 - 16:00

waldemar.kowalski@grupadobrydom.pl

Podane ceny nie stanowią oferty handlowej w rozumieniu art. 66 par. 1 Kodeksu Cywilnego

**Rzuty**

**Parter 84.73 m<sup>2</sup>**

wiatrołap	2.98 m <sup>2</sup>
korytarz/komunikacja	12.67 m <sup>2</sup>
pokój	13.32 m <sup>2</sup>
łazienka	7.04 m <sup>2</sup>
salon	21.27 m <sup>2</sup>
kuchnia	8.17 m <sup>2</sup>
spiżarnia	2.30 m <sup>2</sup>
kotłownia	11.27 m <sup>2</sup>
schody	5.71 m <sup>2</sup>


**Poddasze 57.15 m<sup>2</sup>**

hol	5.57 m <sup>2</sup>
sypialnia	10.89 m <sup>2</sup>
łazienka	11.00 m <sup>2</sup>
sypialnia	10.99 m <sup>2</sup>
sypialnia	18.70 m <sup>2</sup>