

Podstawowe informacje



Dane techniczne projektu

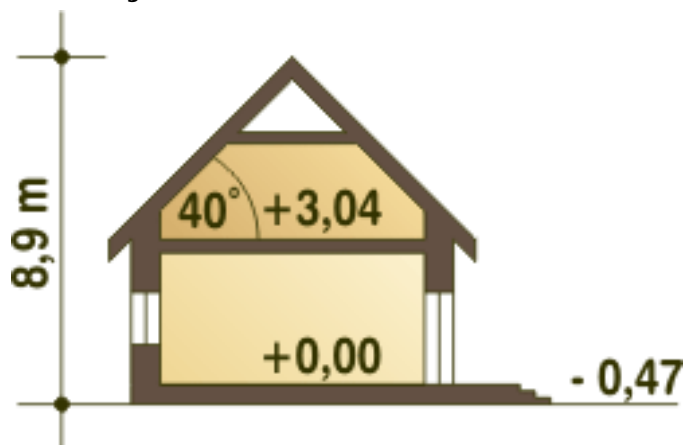
Całkowita powierzchnia	128.30 m²
Powierzchnia użytkowa	104 m²
Powierzchnia zabudowy	99.70 m²
Powierzchnia dachu	145.70 m²
Wymiary budynku	9.40 x 17.40 m
Kąt nachylenia	40°
Wysokość budynku	8.90 m
Wymiary działki	17.40 x 20.60 m



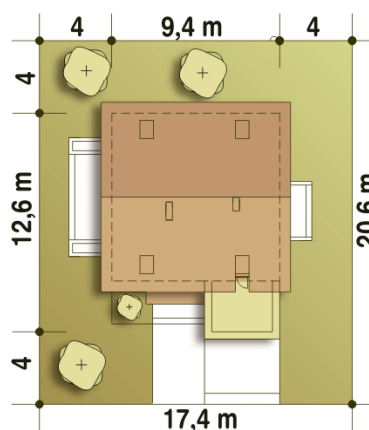
Opis projektu

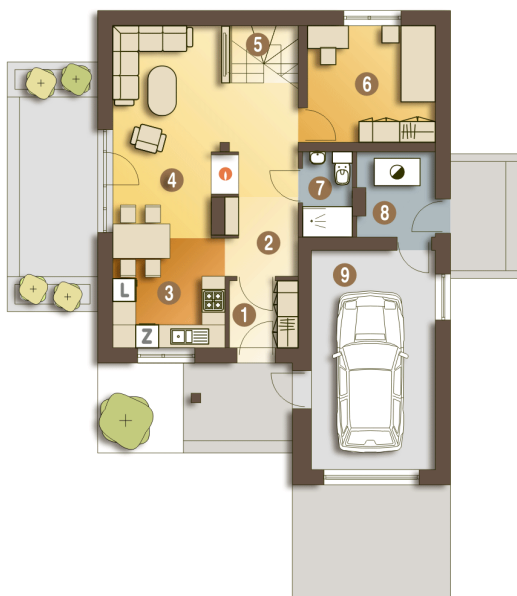
Opis jednego segmentu: Dom jednorodzinny dla 4 osobowej rodziny, Funkcja parteru zawiera salon, jadalnię z kuchnią dodatkowy pokój, hol, łazienkę, wiatrołap, Garaż i kotłownię na paliwo stałe. Na poddaszu zaprojektowano trzy sypialnie, garderobę i łazienkę. Dodatkowym atutem jest zielony taras nad garażem. Dom na prostą konstrukcję, dobre proporcje i przyjazny wygląd.

Przekrój

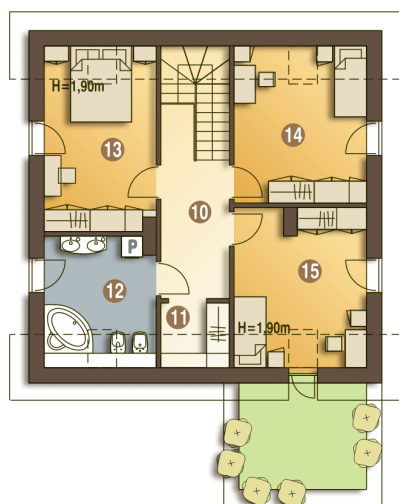


Sytuacje



Rzuty

Parter 76.30 m²

Wiatrołap	3.10 m ²
Hol	4.00 m ²
Kuchnia	11.30 m ²
Salon	18.20 m ²
Schody	4.00 m ²
Pokój	10.10 m ²
Łazienka	2.80 m ²
Kotłownia*	4.30 m ²
Garaż*	18.50 m ²


Piętro 52 m²

Przedpokój	7.90 m ²
Garderoba (strych)*	1.30 m ²
Łazienka	7.70 m ²
Sypialnia	11.80 m ²
Sypialnia	11.60 m ²
Sypialnia	11.60 m ²