

## Podstawowe informacje



## Dane techniczne projektu

<b>Całkowita powierzchnia</b>	<b>161.40 m<sup>2</sup></b>
<b>Powierzchnia użytkowa</b>	<b>161.40 m<sup>2</sup></b>
<b>Powierzchnia zabudowy</b>	<b>145.30 m<sup>2</sup></b>
<b>Powierzchnia dachu</b>	<b>231.10 m<sup>2</sup></b>
<b>Kubatura</b>	<b>580.50 m<sup>3</sup></b>
<b>Kąt nachylenia</b>	<b>38°</b>
<b>Wysokość budynku</b>	<b>8.70 m</b>
<b>Wymiary działki</b>	<b>20.87 x 21.22 m</b>



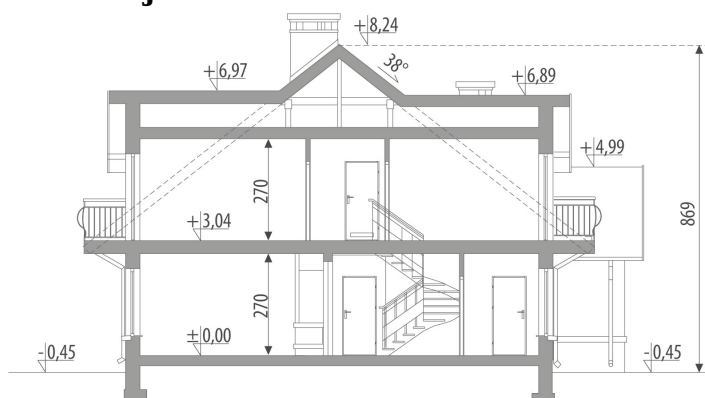
## Opis projektu

Dom z poddaszem użytkowym, niepodpiwniczony, przeznaczony dla 4-5 osobowej rodziny. Na parterze znajduje się przestronna część dzienna oraz gospodarcza. Na poddaszu zlokalizowano część nocną z trzema sypialniami oraz ogólnodostępną łazienką i pralnię. Sypialnia rodziców posiada własną łazienkę i garderobę. W ramach adaptacji można wydzielić ścianką działową kuchnię.

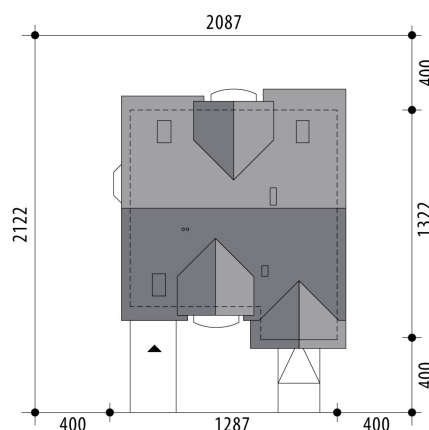
## Elewacje

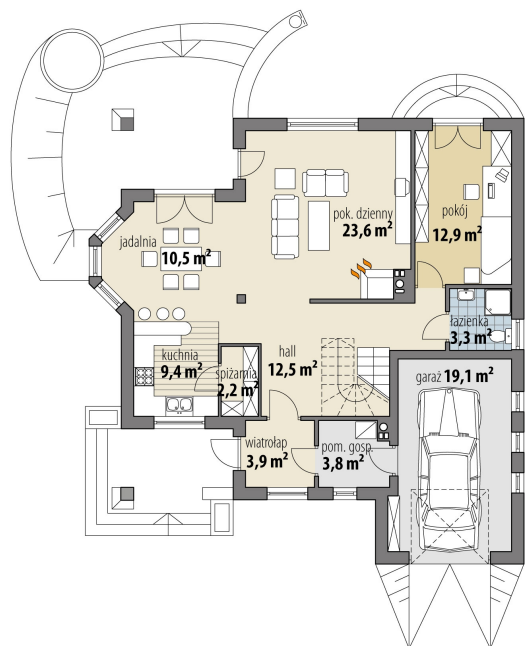


## Przekrój

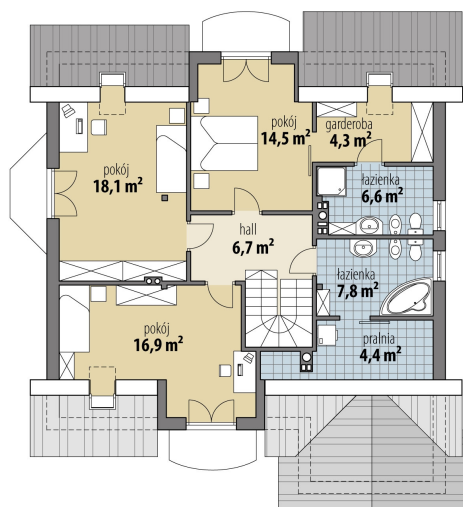


## Sytuacje



**Rzuty**

**Parter 82.10 m<sup>2</sup>**

wiatrołap	3.90 m <sup>2</sup>
garaż	19.10 m <sup>2</sup>
hall	12.50 m <sup>2</sup>
spizarnia	2.20 m <sup>2</sup>
kuchnia	9.40 m <sup>2</sup>
jadalnia	10.50 m <sup>2</sup>
pok. dzienny	23.60 m <sup>2</sup>
pokój	12.90 m <sup>2</sup>
łazienka	3.30 m <sup>2</sup>
pom. gosp.	3.80 m <sup>2</sup>


**Poddasze 79.30 m<sup>2</sup>**

hall	6.70 m <sup>2</sup>
pokój	16.90 m <sup>2</sup>
pokój	18.10 m <sup>2</sup>
pokój	14.50 m <sup>2</sup>
garderoba	4.30 m <sup>2</sup>
łazienka	6.60 m <sup>2</sup>
łazienka	7.80 m <sup>2</sup>
pralnia	4.40 m <sup>2</sup>