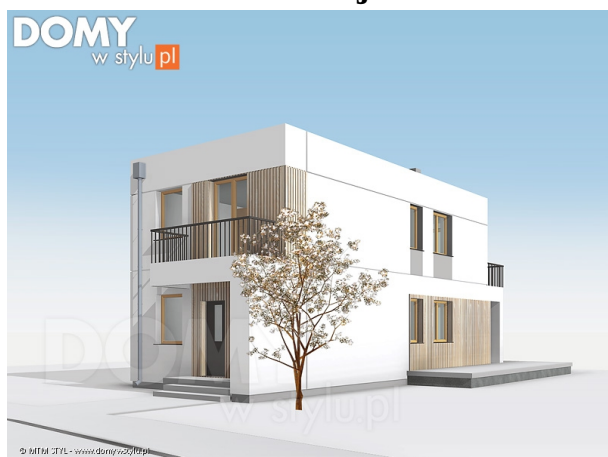


Podstawowe informacje



Dane techniczne projektu

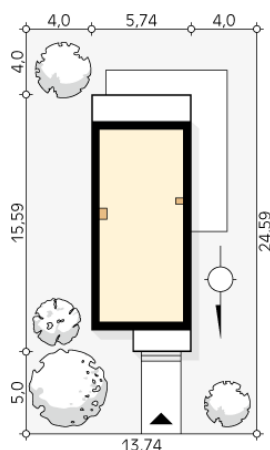
Całkowita powierzchnia	154.25 m²
Powierzchnia użytkowa	108.38 m²
Powierzchnia zabudowy	78.22 m²
Powierzchnia dachu	60.69 m²
Kubatura	501 m³
Wymiary budynku	6.04 x 12.88 m
Kąt nachylenia	2°
Wysokość budynku	6.93 m
Wymiary działki	14.48 x 21.88 m

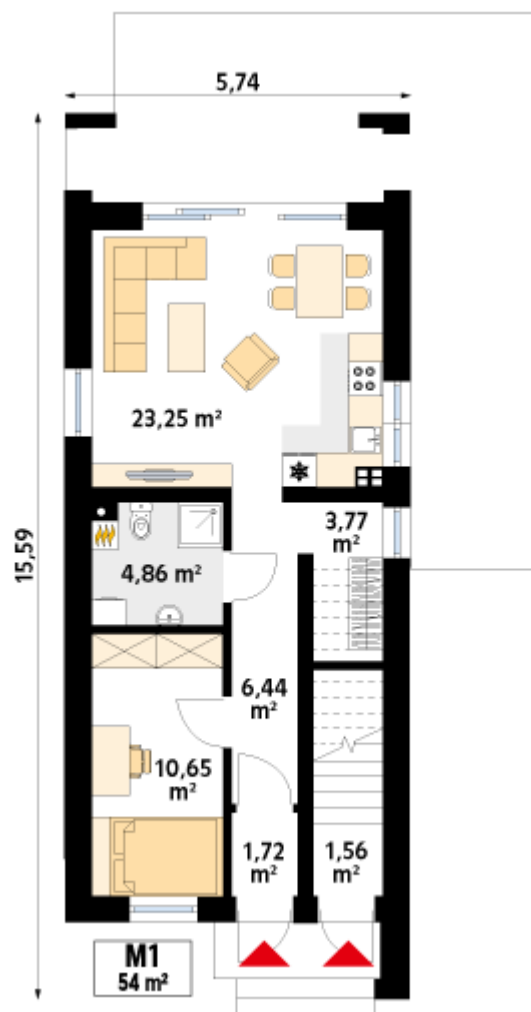


Opis projektu

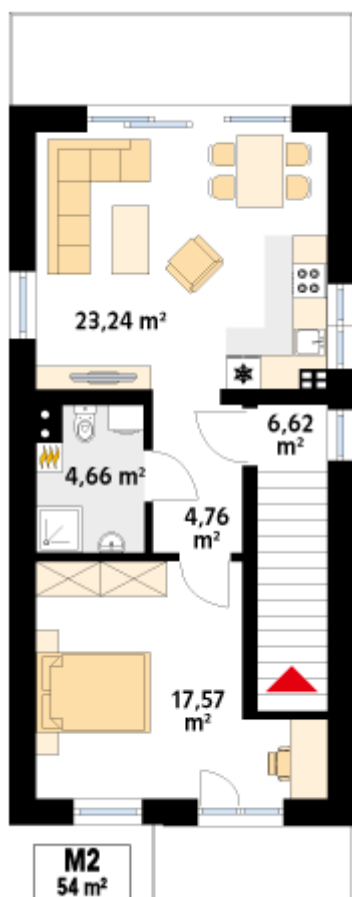
Dracena W to ekonomiczny, dwulokalowy budynek mieszkalny. Może funkcjonować jako budynek mieszczący dwa oddzielne mieszkania lub jako dom dwupokoleniowy. Nowoczesna, zwarta bryła zapewnia oszczędność na budowie oraz w codziennej eksploatacji budynku. Układ konstrukcyjny tarasów jest niezależny od konstrukcji budynku, dzięki czemu wyeliminowano mostki termiczne. Dzięki swojej odrębności, tarasy mogą zostać wybudowane na innym etapie inwestycji. Niewielkie gabaryty umożliwiają lokalizację budynku na wąskiej działce. Istnieje możliwość rezygnacji z okien bocznych, dzięki czemu wymagane wymi...

Sytuacje



Rzuty

Parter 52.25 m²

wiatrołap	1.72 m ²
korytarz/komunikacja	6.44 m ²
sypialnia	10.65 m ²
łazienka	4.86 m ²
salon/kuchnia	23.25 m ²
garderoba	3.77 m ²
wiatrołap	1.56 m ²



Poddasze 56.85 m²

korytarz/komunikacja

4.76 m²

sypialnia

17.57 m²

łazienka

4.66 m²

salon/kuchnia

23.24 m²

schody

6.62 m²