

## Podstawowe informacje



## Dane techniczne projektu

<b>Całkowita powierzchnia</b>	<b>88.40 m<sup>2</sup></b>
<b>Powierzchnia użytkowa</b>	<b>88.40 m<sup>2</sup></b>
<b>Powierzchnia zabudowy</b>	<b>124.50 m<sup>2</sup></b>
<b>Powierzchnia dachu</b>	<b>183.60 m<sup>2</sup></b>
<b>Kubatura</b>	<b>261.80 m<sup>3</sup></b>
<b>Kąt nachylenia</b>	<b>25°</b>
<b>Wysokość budynku</b>	<b>6.20 m</b>
<b>Wymiary działki</b>	<b>19.97 x 18.52 m</b>



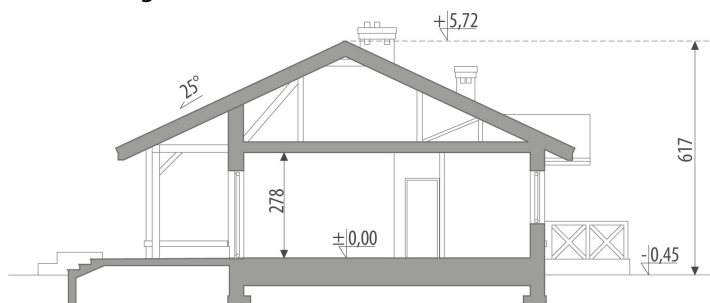
## Opis projektu

Dom parterowy, przeznaczony dla 3-4-osobowej rodziny. Układ pomieszczeń podzielono na część ogólną i prywatną. W części ogólnej znajduje się wiatrołap z przejściem przez hall do otwartej przestrzeni salonu z jadalnią i kuchnią. Z hallu dostępne jest pomieszczenie gospodarcze. Część prywatna składa się z korytarza i dostępnej z niego łazienki oraz trzech obszernych sypialni.

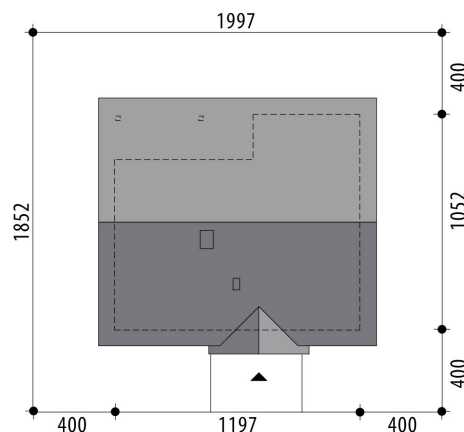
## Elewacje

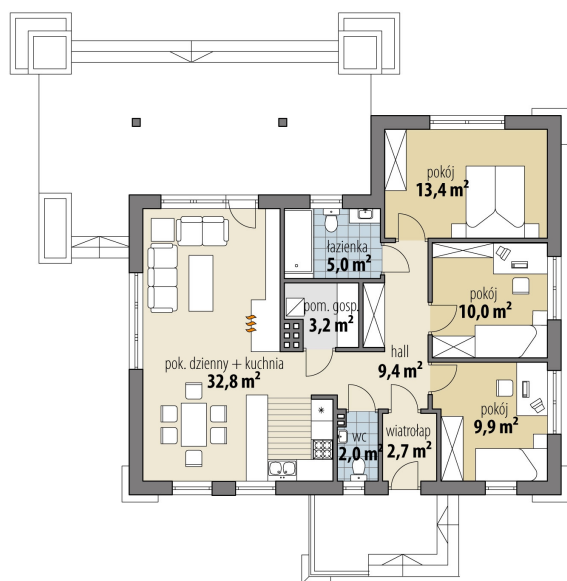


## Przekrój



## Sytuacje



**Rzuty**

**Parter 88.40 m<sup>2</sup>**

wiatrołap	2.70 m <sup>2</sup>
hall	9.40 m <sup>2</sup>
toaleta	2.00 m <sup>2</sup>
<b>pok. dzienny + kuchnia</b>	<b>32.80 m<sup>2</sup></b>
<b>pom. gosp.</b>	<b>3.20 m<sup>2</sup></b>
<b>łazienka</b>	<b>5.00 m<sup>2</sup></b>
<b>pokój</b>	<b>13.40 m<sup>2</sup></b>
<b>pokój</b>	<b>10.00 m<sup>2</sup></b>
<b>pokój</b>	<b>9.90 m<sup>2</sup></b>