

Podstawowe informacje



Dane techniczne projektu

Całkowita powierzchnia	114.80 m²
Powierzchnia użytkowa	114.80 m²
Powierzchnia zabudowy	106.20 m²
Powierzchnia dachu	208 m²
Kubatura	398.80 m³
Kąt nachylenia	45°
Wysokość budynku	8.20 m
Wymiary działki	20.79 x 16.64 m



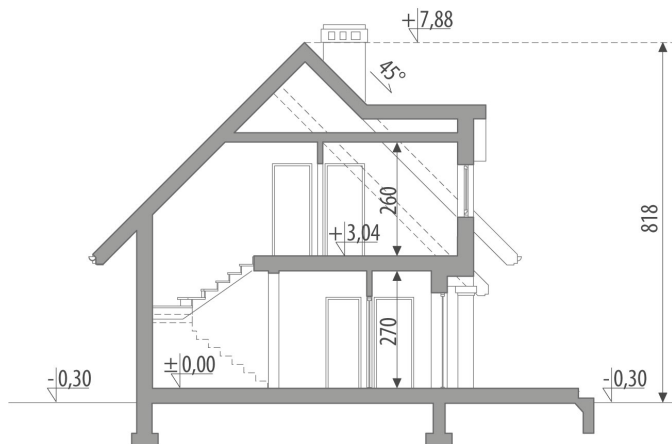
Opis projektu

Dom parterowy z poddaszem użytkowym, niepodpiwniczony, przeznaczony dla 4-5 osobowej rodziny. Na parterze znajduje się część dzienna i gospodarcza. Na poddaszu zlokalizowano część nocną z sypialniami oraz łazienkę i suszarnię. W ramach adaptacji można wydzielić ściankę kuchnię. Projekt może być wykorzystany do zabudowy bliźniaczej.

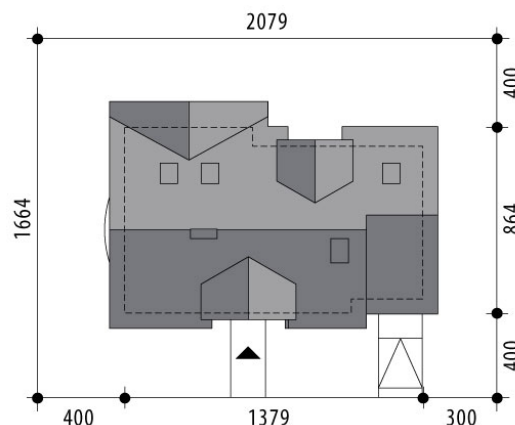
Elewacje

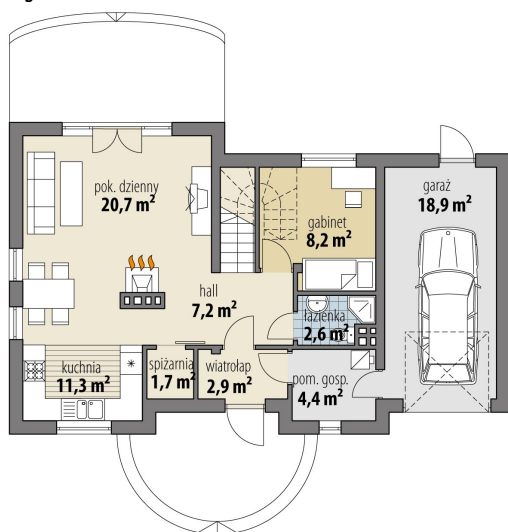


Przekrój

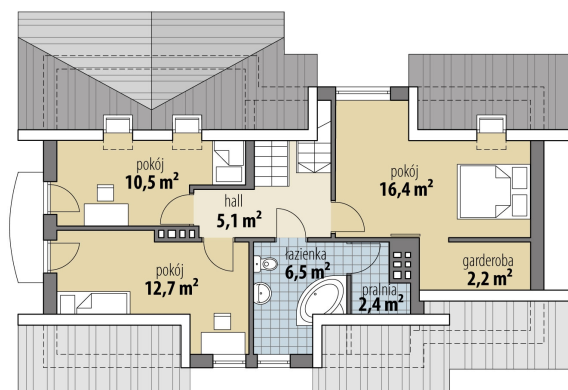


Sytuacje



Rzuty

Parter 59 m²

wiatrołap	2.90 m ²
hall	7.20 m ²
spizarnia	1.70 m ²
kuchnia	11.30 m ²
pok. dzienny	20.70 m ²
pokój	8.20 m ²
wc	2.60 m ²
kotłownia	4.40 m ²
garaż	18.90 m ²


Poddasze 55.80 m²

hall	5.10 m ²
pokój	16.40 m ²
garderoba	2.20 m ²
łazienka	6.50 m ²
pokój	12.70 m ²
pokój	10.50 m ²
pralnia	2.40 m ²