

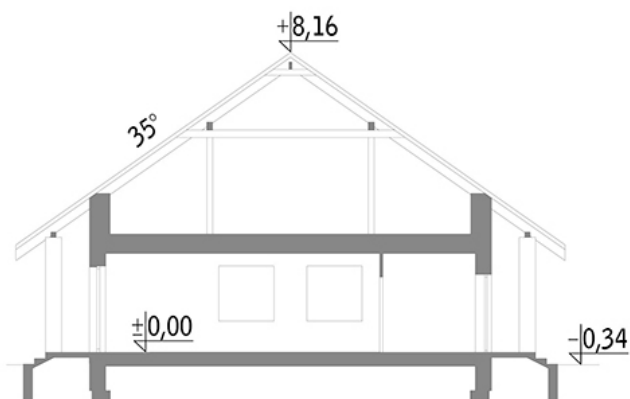
Podstawowe informacje

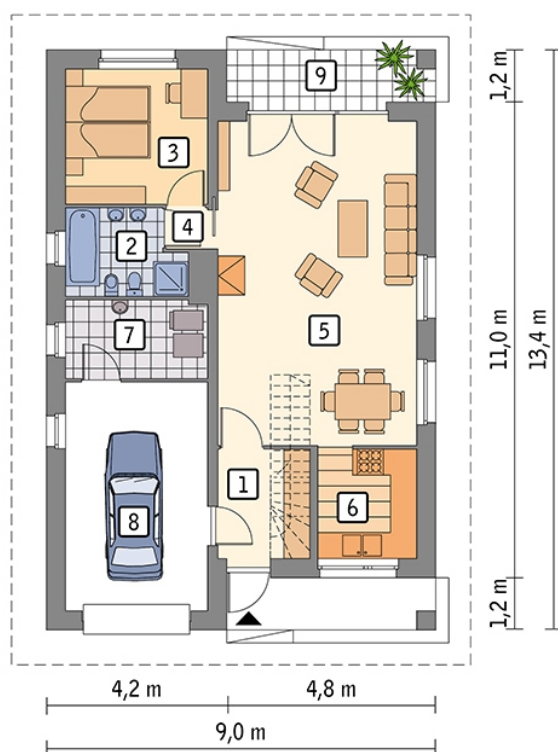
Dane techniczne projektu

Całkowita powierzchnia	83.90 m²
Powierzchnia użytkowa	61 m²
Powierzchnia zabudowy	119.30 m²
Kubatura	681.70 m³
Wymiary budynku	9 x 13.40 m
Kąt nachylenia	35°
Wysokość budynku	8.50 m
Wymiary działki	17 x 21.40 m


Opis projektu

Miarodajny - wariant VIII to nieduży, ale bardzo reprezentacyjny dom z garaż jednostanowiskowym usytuowany w bryle budynku. Prosta bryła przekryta dwuspadowym dachem zawdzięcza nowoczesny wygląd ciekawym materiałom wykończeniowym: płaskiej grafitowej dachówce, szaremu klinkierowi i deskom w modnym ostatnio szarym kolorze. Wnętrze zostało pomyślane jako wygodne lokum dla młodej, rozwojowej rodziny lub dla pary seniorów. Jeśli powierzchnia ponad 60 mkw. okaże się zbyt mała, jest możliwość adaptacji poddasza - można w ten sposób zyskać drugie tyle powierzchni....

Przekrój


Rzuty

Parter 83.90 m²

przedsionek	5.20 m ²
łazienka	5.00 m ²
sypialnia	10.00 m ²
korytarz	0.90 m ²
pokój dzienny	33.80 m ²
kuchnia	6.10 m ²
kotłownia	5.80 m ²
garaż	17.10 m ²
taras	0.00 m ²