

Podstawowe informacje



Dane techniczne projektu

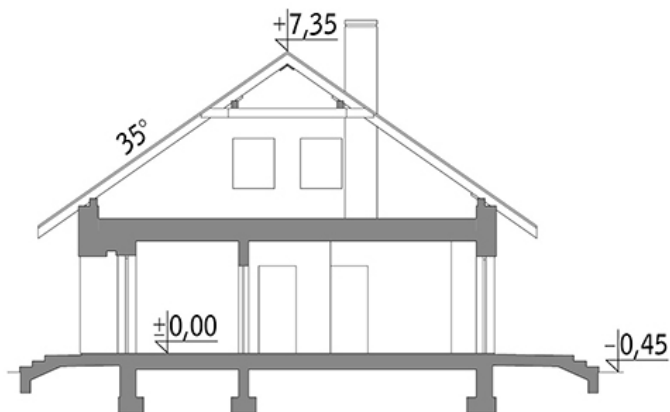
Całkowita powierzchnia	278.40 m²
Powierzchnia użytkowa	98.70 m²
Powierzchnia zabudowy	141.50 m²
Kubatura	816.90 m³
Kąt nachylenia	35°
Wysokość budynku	7.80 m
Wymiary działki	22.20 x 18.10 m

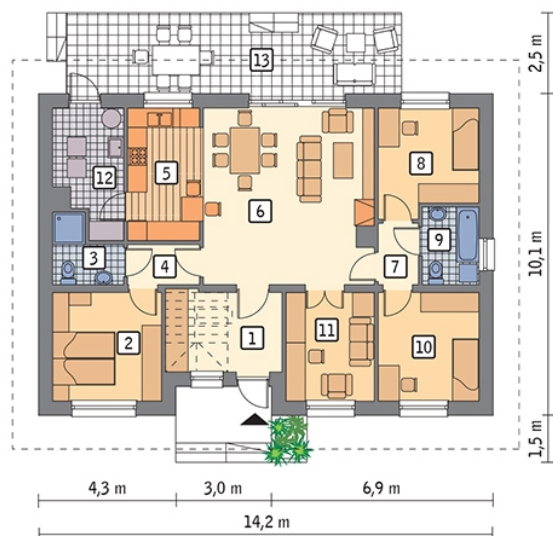


Opis projektu

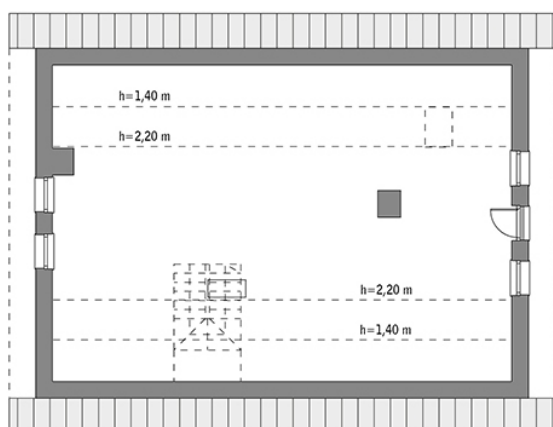
Samotna gwiazda klasyczny dom z dwuspadowym dachem w nowoczesnym wydaniu. Współczesny wygląd nadaje mu zestawienie płaskiej grafitowej dachówki i szarej cegły z drewnianymi wstawkami na elewacji w przyjemnym piaskowym kolorze. Drewno dodaje mu też uroku i przytulności. Dzięki niemu dom będzie się ładnie prezentował zarówno w podmiejskim, jak i wiejskim krajobrazie. Dużą zaletą tego domu jest to, że zmieści się na niezbyt głębokiej działce. Co ważne, jest też tani w budowie i rozwojowy. Jeśli powierzchnia parteru okaże się zbyt mała, w późniejszym...

Przekrój



Rzuty

Parter 106.00 m²

przedsionek	8.80 m ²
sypialnia	10.20 m ²
gabinet	9.00 m ²
kotłownia	7.30 m ²
taras	0.00 m ²
sypialnia	11.10 m ²
łazienka	3.60 m ²
korytarz	2.60 m ²
kuchnia	9.30 m ²
pokój dzienny	28.10 m ²
korytarz	2.30 m ²
sypialnia	9.60 m ²
łazienka	4.10 m ²


Poddasze 68.70 m²

Poddasze do adaptacji	68.70 m ²
-----------------------	----------------------