

Podstawowe informacje



Dane techniczne projektu

| | |
|-------------------------------|-----------------------------|
| Całkowita powierzchnia | 250.20 m² |
| Powierzchnia użytkowa | 134.50 m² |
| Powierzchnia zabudowy | 127.70 m² |
| Kubatura | 790.60 m³ |
| Wymiary budynku | 13.60 x 10.30 m |
| Kąt nachylenia | 40° |
| Wysokość budynku | 8.80 m |
| Wymiary działki | 21.30 x 18.30 m |



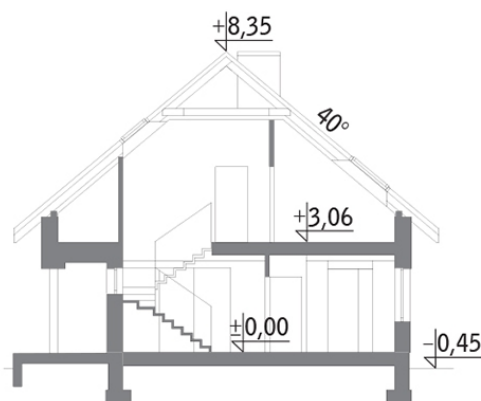
Opis projektu

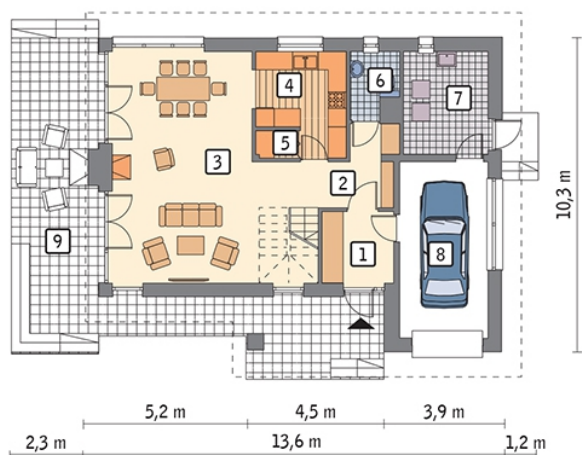
Jasna przestrzeń - wariant I to elegancki dom z użytkowym poddaszem, który prezentuje się ciekawie ze wszystkich stron. Elewacja frontowa wygląda bardzo stylowo, ale zachowawczo. Zdobią ją panele elewacyjne o wyglądzie kamienia, które wyglądają dobrze skonstrastowane z grafitową dachówką i szarym klinkierem. Nic nie zdradza tego, co ujrzymy na ścianie szczytowej. Jest ona niemal całkowicie przeszklona, a w jej centrum przebiega wysoki komin wykończony szarym klinkierem. Zewnętrzne palenisko będzie atrakcją nie tylko w letnie, lecz także w chłodniejsze jesienne wieczory,...

Elewacje

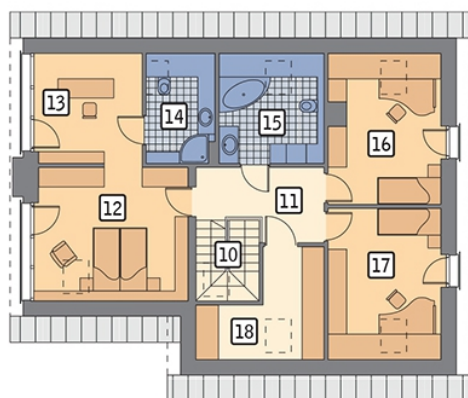


Przekrój



Rzuty

Parter 88.60 m²

| | |
|---------------|----------------------|
| przedsionek | 5.30 m ² |
| hol | 6.80 m ² |
| pokój dzienny | 38.20 m ² |
| kuchnia | 8.60 m ² |
| spizarnia | 1.30 m ² |
| wc | 3.10 m ² |
| kotłownia | 8.90 m ² |
| garaż | 16.40 m ² |
| taras | 0.00 m ² |


Poddasze 71.20 m²

| | |
|-----------|----------------------|
| schody | 4.60 m ² |
| korytarz | 7.50 m ² |
| sypialnia | 13.10 m ² |
| gabinet | 6.80 m ² |
| łazienka | 4.30 m ² |
| łazienka | 6.80 m ² |
| sypialnia | 11.30 m ² |
| sypialnia | 11.70 m ² |
| garderoba | 5.10 m ² |