

Podstawowe informacje



Dane techniczne projektu

Całkowita powierzchnia	119.60 m²
Powierzchnia użytkowa	159 m²
Powierzchnia zabudowy	159 m²
Kubatura	1 018 m³
Kąt nachylenia	20°
Wysokość budynku	8.45 m
Wymiary działki	20.20 x 22.40 m



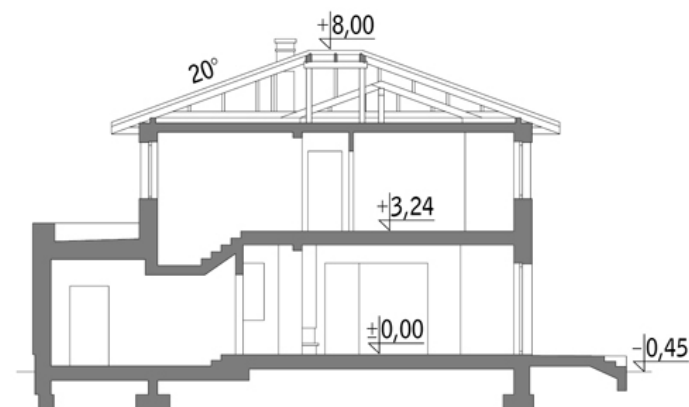
Opis projektu

Poniżej przedstawiamy zawarty w dokumentacji zakres zmian które mogą zostać wprowadzone (przez uprawnionego projektanta) bez dodatkowej zgody autora projektu. Wszystkie inne zmiany, nie ujęte na poniższej liście, które chcieliby Państwo wprowadzić, wymagają dodatkowej zgody autora projektu. Murator PROJEKTY pośredniczy w jej uzyskaniu.

Zgoda wydawana jest bezpłatnie, jest dołączana do zakupionego projektu lub wysyłana listem w terminie 3 dni roboczych od zgłoszenia.

W.M. MURATOR PROJEKT upoważnia projektantów, o kt&oa...

Przekrój



Rzuty

Parter 119.60 m²

przedsionek	5.80 m ²
taras	0.00 m ²
hol	4.60 m ²
korytarz	1.70 m ²
kuchnia	9.60 m ²
pokój dzienny + jadalnia	37.20 m ²
łazienka	3.20 m ²
gabinet	10.10 m ²
kotłownia	10.50 m ²
garaż	36.90 m ²