

Podstawowe informacje



Dane techniczne projektu

Całkowita powierzchnia	119.50 m²
Powierzchnia użytkowa	119.50 m²
Powierzchnia zabudowy	153.30 m²
Kubatura	322.70 m³
Kąt nachylenia	25°
Wysokość budynku	6.41 m
Wymiary działki	24.40 x 18.50 m

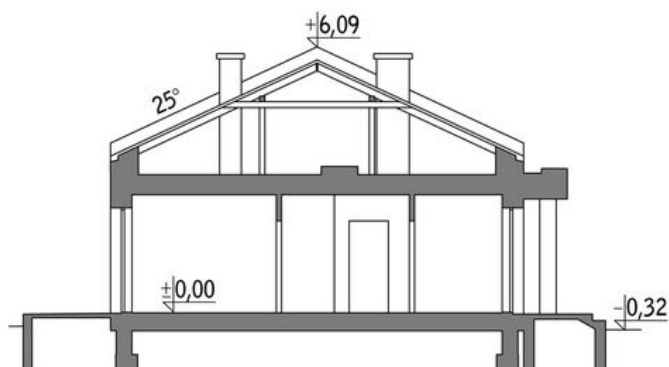
Opis projektu

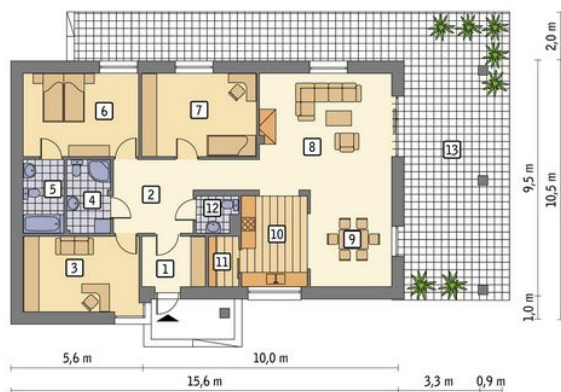
Poniżej przedstawiamy zawarty w dokumentacji zakres zmian które mogą zostać wprowadzone (przez uprawnionego projektanta) bez dodatkowej zgody autora projektu. Wszystkie inne zmiany, nie ujęte na poniższej liście, które chcieliby Państwo wprowadzić, wymagają dodatkowej zgody autora projektu. Murator PROJEKTY pośredniczy w jej uzyskaniu.

Zgoda wydawana jest bezpłatnie, jest dołączana do zakupionego projektu lub wysyłana listem w terminie 3 dni roboczych od zgłoszenia. Zmiany muszą być wprowadzone do projektu przez uprawnionego projektanta.

<...

Przekrój



Rzuty

Parter 119.50 m²

przedsionek	4.90 m ²
kuchnia	9.10 m ²
spizarnia	2.30 m ²
wc	2.50 m ²
taras	0.00 m ²
hol	11.80 m ²
gabinet	13.60 m ²
łazienka	4.90 m ²
łazienka	4.50 m ²
sypialnia	14.90 m ²
sypialnia	14.80 m ²
pokój dzienny	24.10 m ²
jadalnia	12.10 m ²