

## Podstawowe informacje



## Dane techniczne projektu

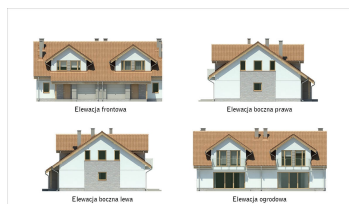
<b>Całkowita powierzchnia</b>	<b>216.70 m<sup>2</sup></b>
<b>Powierzchnia użytkowa</b>	<b>134.20 m<sup>2</sup></b>
<b>Powierzchnia zabudowy</b>	<b>114.10 m<sup>2</sup></b>
<b>Kubatura</b>	<b>699.10 m<sup>3</sup></b>
<b>Kąt nachylenia</b>	<b>35°</b>
<b>Wysokość budynku</b>	<b>8.37 m</b>
<b>Wymiary działki</b>	<b>12.90 x 21.40 m</b>



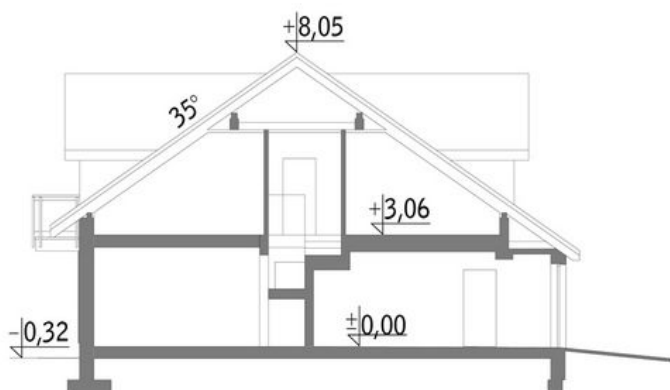
## Opis projektu

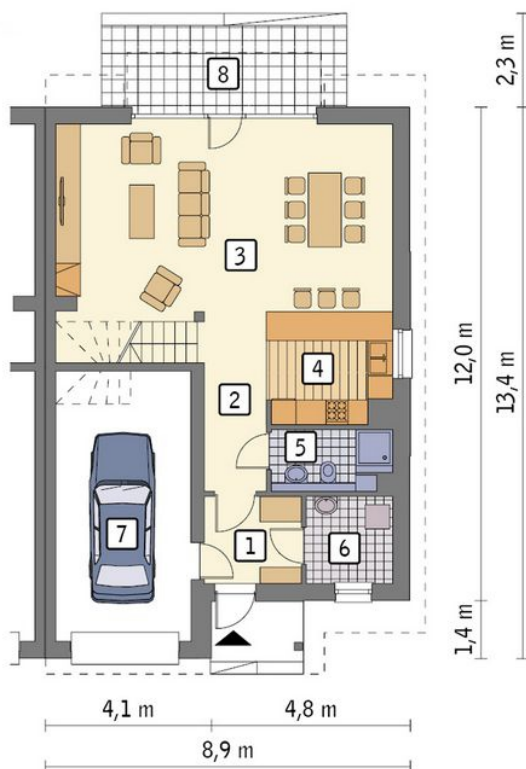
BM148 to dom do zabudowy bliźniaczej dla rodziny 2+3. Większą część parteru zajmuje otwarta strefa dzienna obejmująca prawie 40-metrowy salon z jadalnią, a także kuchnia oddzielona bufetem. Dzięki temu osoba przygotowująca posiłki może cały czas mieć kontakt z domownikami i gośćmi przebywającymi w salonie. Pokój dzienny jest szeroko otwarty na ogród za sprawą trzyskrzydłowego okna tarasowego. Dodatkową atrakcją salonu jest też kominek. Oprócz tego na parterze znajdziemy łazienkę z prysznicem oraz kotłownię. W bryle budynku zaplanowano jednostanowiskowy garaż mający połą...

## Elewacje

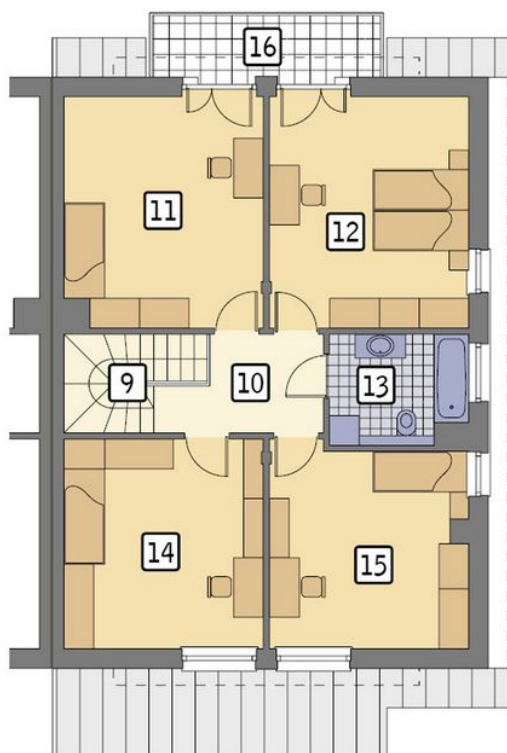


## Przekrój



**Rzuty**

**Parter 86.50 m<sup>2</sup>**

przedsionek	4.90 m <sup>2</sup>
hol	6.60 m <sup>2</sup>
pokój dzienny	37.90 m <sup>2</sup>
kuchnia	7.90 m <sup>2</sup>
łazienka	4.00 m <sup>2</sup>
kotłownia	4.30 m <sup>2</sup>
garaż	20.90 m <sup>2</sup>
taras	0.00 m <sup>2</sup>


**Poddasze 72.90 m<sup>2</sup>**

korytarz	5.60 m <sup>2</sup>
sypialnia	15.00 m <sup>2</sup>
sypialnia	15.20 m <sup>2</sup>
łazienka	5.90 m <sup>2</sup>
sypialnia	12.60 m <sup>2</sup>
sypialnia	13.50 m <sup>2</sup>
balkon	0.00 m <sup>2</sup>
schody	5.10 m <sup>2</sup>