

Podstawowe informacje



Dane techniczne projektu

Całkowita powierzchnia	161 m²
Powierzchnia użytkowa	129.80 m²
Powierzchnia zabudowy	136.90 m²
Kubatura	765.10 m³
Kąt nachylenia	35°
Wysokość budynku	7.75 m
Wymiary działki	21.90 x 18.90 m

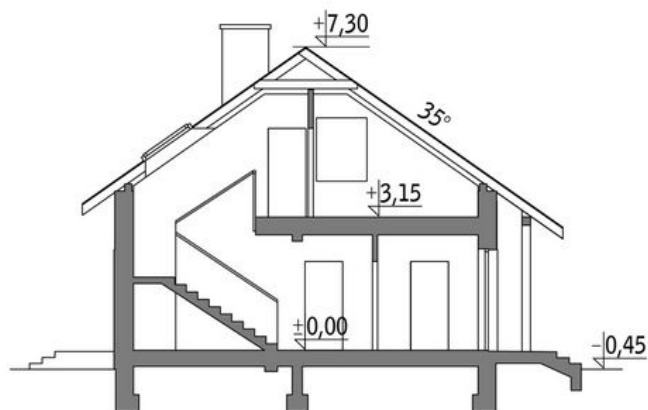
Opis projektu

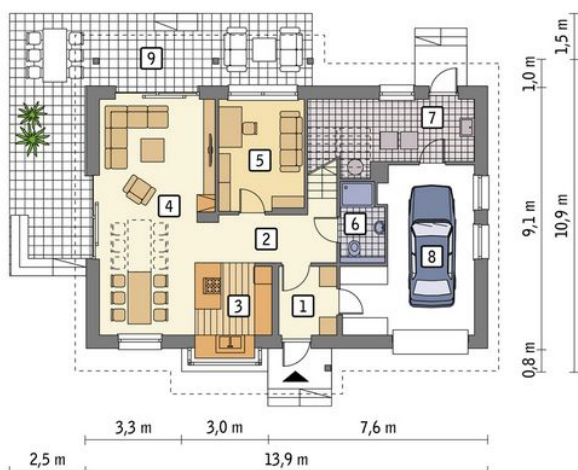
Poniżej przedstawiamy zawarty w dokumentacji zakres zmian, które mogą zostać wprowadzone (przez uprawnionego projektanta) bez dodatkowej zgody autora projektu. Wszystkie inne zmiany, nie ujęte na poniższej liście, które chcieliby Państwo wprowadzić, wymagają dodatkowej zgody autora projektu. Murator PROJEKTY pośredniczy w jej uzyskaniu.

Zgoda wydawana jest bezpłatnie, jest dołączana do zakupionego projektu lub wysyłana listem w terminie 3 dni roboczych od zgłoszenia.

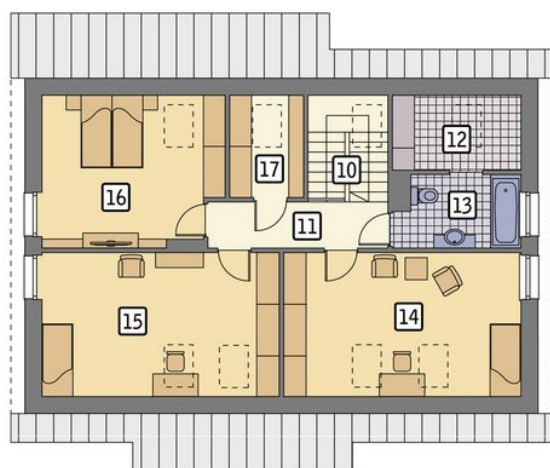
W.M. MURATOR PROJEKT upoważnia projektantów, o kt&o...

Przekrój



Rzuty

Parter 96.10 m²

przedsiónek	4.60 m ²
hol	7.20 m ²
kuchnia	8.10 m ²
pokój dzienny + jadalnia	30.50 m ²
sypialnia	11.20 m ²
łazienka	3.30 m ²
kotłownia	9.80 m ²
garaż	21.40 m ²
taras	0.00 m ²


Poddasze 64.90 m²

schody	6.40 m ²
korytarz	5.90 m ²
pralnia	1.90 m ²
łazienka	6.30 m ²
sypialnia	15.10 m ²
sypialnia	15.10 m ²
sypialnia	11.80 m ²
garderoba	2.40 m ²